



NA KOLE JEN
S PŘILBOU





Zásahy dle oblastí (za sezónu 14 – letní)

Činnost při nehodě	Beskydy	Jeseníky	Jizerské hory	Krkonoše	Krušné hory	Orlické hory	Šumava	součet	Činnost při nehodě
()	0	1	0	0	0	0	0	1	()
pěší turistika	110	80	47	101	22	26	107	493	pěší turistika
lyžování sjezdové	0	1	0	0	0	0	0	1	lyžování sjezdové
lyžování běžecké	0	0	0	0	0	7	0	7	lyžování běžecké
přepavní zařízení	1	0	0	2	0	0	0	3	přepavní zařízení
saně, boby	0	0	0	2	0	0	2	4	saně, boby
paragliding	7	1	2	6	1	1	0	18	paragliding
horolezectví	0	0	6	1	6	1	0	14	horolezectví
jiné	20	34	42	74	45	114	127	456	jiné
cyklistika	32	43	193	64	20	29	228	609	cyklistika
koloběžka	19	4	9	15	2	0	13	62	koloběžka
součet	189	164	299	265	96	178	477	1668	součet

Statistiky HSČR léto 2014 – dle lokalizace zranění

	cyklistika	koloběžka		cyklistika
hlava	158	29	hlava	158
horní končetina	464	83	horní končetina	464
dolní končetina	338	40	dolní končetina	338
záda	69	9	záda	69

Statistiky HSČR léto 2014 - dle typu úrazu

	cyklistika	koloběžka		cyklistika
zlomenina	111	10	zlomenina	111
poranění kloubu	91	11	poranění kloubu	91
rána	386	51	rána	386
bezvědomí	35	8	bezvědomí	35
mrtvý	1	0	mrtvý	1
jiné poranění	87	8	jiné poranění	87
zhmoždění	228	36	zhmoždění	228
nevybráno	6	0	nevybráno	6
součet	945	124	součet	945



TÝM SILNIČNÍ BEZPEČNOSTI



Na kole jen s přilbou 2015

Probíhá od r. 2011

Společný projekt
Bezpečně na silnicích o.p.s.
a Horské služby České republiky, o.p.s.

Kde všude se můžete s cyklohlídkami potkat v letošní sezóně?



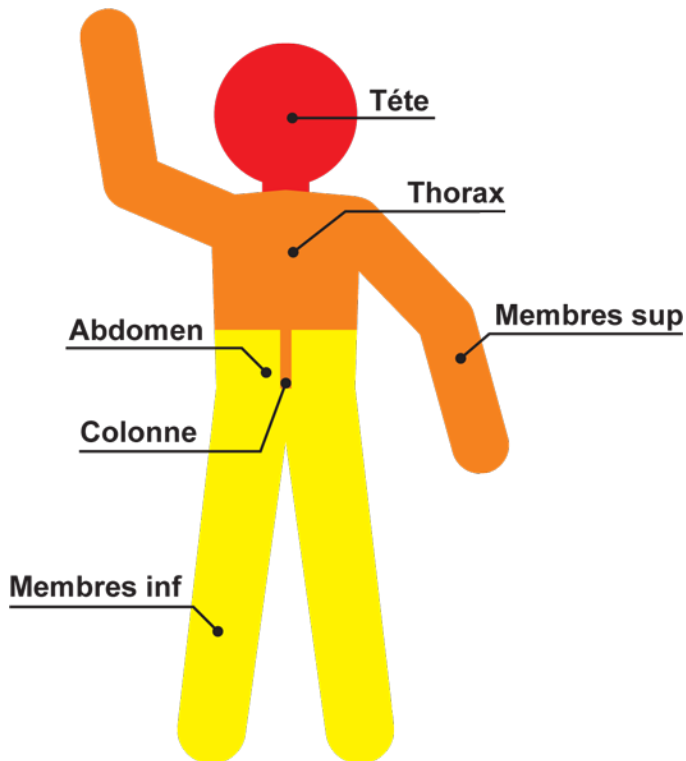
Cíl: informovat projíždějící cyklisty o tom, jak bezpečně provozovat cykloturistiku.

Informace

Jak správně pečovat o stav jízdního kola, jeho povinná výbava, jak být viditelný pro ostatní, jaká pravidla chování dodržovat i mimo pozemní komunikace, a to včetně jakési cykloturistické etikety, jak je to s požíváním alkoholu a rizikem vzniku zranění při jízdě na kole...

ale především cenné informace o cyklistických přilbách, pravidlech jejich správného používání a jejich potenciálu zabránit vzniku vážného zranění hlavy v případě kolize či pádu z bicyklu.

Pravděpodobnost zasažení konkrétní části těla v případě nehody cyklisty s těžkým či smrtelným zraněním



Obr. č. 3 – Procento výskytu poškození příslušné části těla cyklisty v případě jeho těžkého či smrtelného zranění

(zdroj: ONISR – Francouzská observatoř bezpečnosti silničního provozu)

Tête=hlava
Membres sup=horní končetiny
Thorax=hrudník
Abdomen=břicho
Colonne=páteř
Membres inf=dolní končetiny)

Procento výskytu zranění zobrazených částí těla:

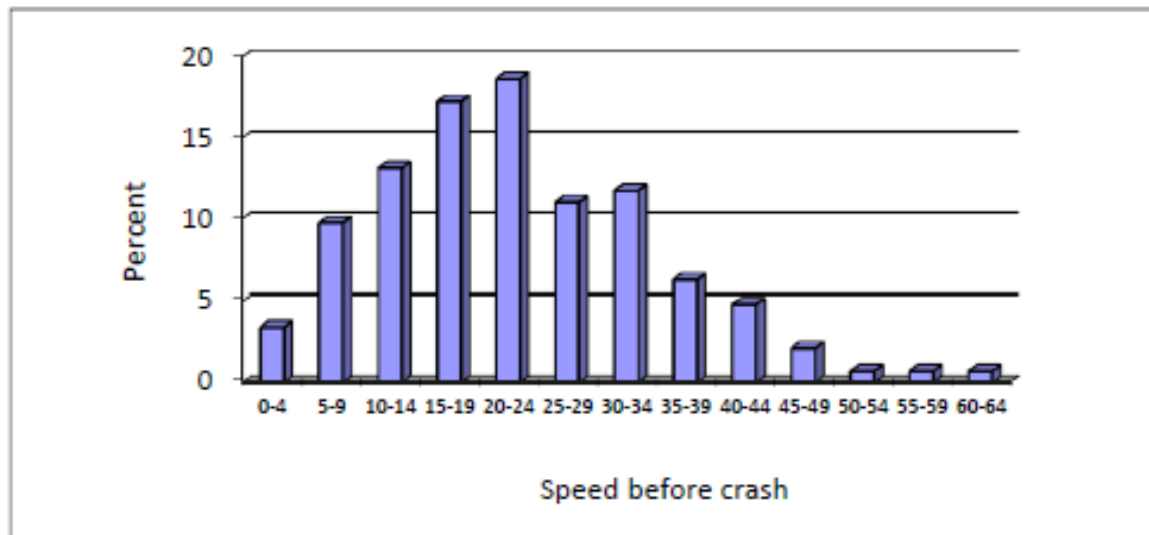
červená – více než 70 %

oranžová – více než 20 %

žlutá – více než 10 procent

A právě cyklistická přilba může v krizové situaci rozhodnout o cyklistově životě či přinejmenším o závažnosti jeho zranění.

Četnost kolizí v závislosti na rychlosti



Rychlost jízdy v km/hod cyklisty při pádu či kolizi – rozložení četnosti

Zdroj: Monash University Accident Research Centre, Melbourne, Austrálie, 2012

Pro vykreslení následků pádů z kola můžeme přirovnat rychlost jízdy na kole k pádu z výšky na beton, která se mění v závislosti na rychlosti.

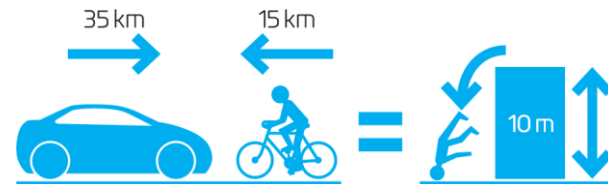
Cyklista jede rychlostí 15 km/h a spadne po hlavě dolů. Jeho pád odpovídá pádu po hlavě na beton z výšky 1 m.



Cyklista jede rychlostí 25 km/h a spadne z kola na hlavu. Jeho pád se rovná pádu z výšky 2,5 m hlavou dolů na beton.



Došlo ke kolizi cyklisty a auta. Kolo jelo rychlostí 15 km/h a auto 35 km/h. Síla nárazu cyklisty se poté rovná rychlosti 50 km/h a odpovídá pádu z výšky 10 m.



Cyklopřilby v EU28 – kde a jak povinně

Statistiky – národní i zahraniční – jasně dokazují, že

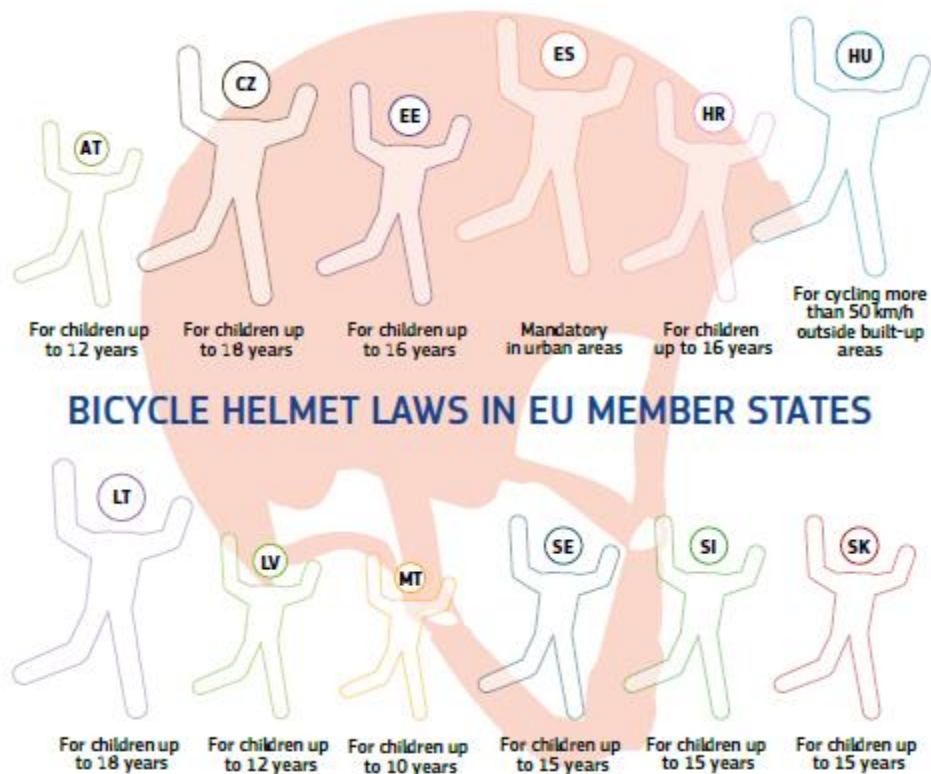
- cyklisté, kteří nenosí přilbu, podstupují 19× větší riziko úmrtí než ti, kteří ji používají;
- s pomocí ochranných přileb lze předejít 83 % fraktur lebky, 53 % zranění měkkých částí hlavy a 48 % poškození mozku;
- pokud dojde k těžkému či dokonce smrtelnému zranění cyklisty, je ve 3/4 případů zasažena právě hlava;
- přitom ve 2/3 případů by bylo možné následky kolize zmírnit, neboť zranění hlavy jsou na místech, jež mohou být chráněna přilbou.

Dopravní experti se shodují, že k asi 20 procentům smrtelných a těžkých zranění cyklistů by nemuselo dojít, pokud by bylo povinné používání cyklistické přilby pro všechny, bez ohledu na jejich věk.

A jen pro zajímavost – v roce 2014 nemělo 81 procent usmrcených cyklistů v ČR na hlavě přilbu. Na jízdním kole zemřely dvě děti – a ani jedno z nich nemělo na hlavě přilbu...

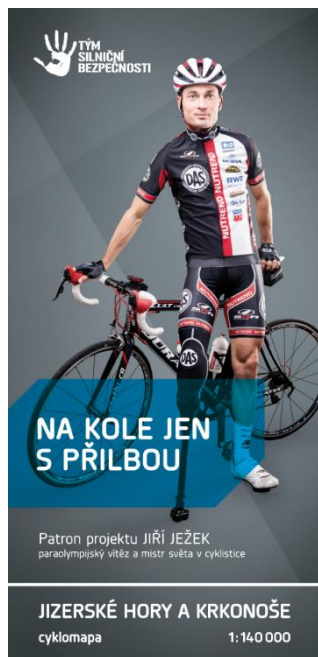
Cyklopřilby v EU28 – kde a jak povinně

Jak je to s povinností používat cyklistickou přilbu ve státech EU28 (zdroj: EK)



Rozdávání cykloturistických map zdarma, obsahují i řadu informací, jak se bezpečně pohybovat na jízdním kole. Tyto mapy jsou k dispozici i v řadě turistických informačních center.

Cyklohlídky zkrátka nejen poradí, jak prožít příjemný cyklovýlet, ale mohou být i motivací k výběru zajímavé či dosud neznámé trasy.





Patron projektu
JIŘÍ JEŽEK
paraolympijský vítěz
a mistr světa v cyklistice



Proč Na kole jen s přilbou?



Jsme Tým silniční bezpečnosti

Zvyšujeme povědomí o dopravní bezpečnosti, pořádáme výukové programy na základních školách a ve školkách, naše znalosti a zkušenosti předáváme dál ostatním kolegům

Než vyrazíte na cyklistický výlet...

Aktuality

1. květen 2015

Projekt Na kole jen s přilbou bude pokračovat

I v průběhu cyklistické sezóny letošního roku se návštěvníci nejen horských oblastí České republiky setkají s hlídkami, které budou poutavými akcemi upozorňovat na vhodnost a účelost používání bezpečnostních prvků při jízdě na kole.

Plánované akce

< květen 2015 >

po út st čt pá so ne

					1	2	3
4	5	6	7	8	9	10	
11	12	13	14	15	16	17	
18	19	20	21	22	23	24	
25	26	27	28	29	30	31	

Závěrečné slovo

v naší zemi je mnoho zajímavých lokalit, které stojí za to, navštívit (samozřejmě nejen) na jízdním kole. Náš projekt se snaží nabídnout rady, jak a kam vyrazit za příjemnými zážitky s tím, že na cyklovýlet zůstanou jen a jen příjemné vzpomínky.



www.nakolejensprilbou.cz