

Místní akční plán vzdělávání pro ORP Litovel II

CZ.02.3.68/0.0/0.0/17_047/0008576

Strategický rámec Místního akčního plánu vzdělávání pro ORP Litovel II do roku 2023

Aktuální platná verze ke 10.12.2021



EVROPSKÁ UNIE
Evropské strukturální a investiční fondy
Operační program Výzkum, vývoj a vzdělávání



MINISTERSTVO ŠKOLSTVÍ,
MLÁDEŽE A TĚLOVÝCHOVY

Popis změn

Od poslední aktualizace proběhly tyto změny:

Pořadí změny	Číslo strany	Změna
1	5	Změna statusu obce Štěpánov na město Štěpánov
2	1, 25, 26, 72, 78, 88	Změna platnosti k datu 10.12.2021 a schválení ŘV
3	8	Změna člena pracovní skupiny pro rovné příležitosti
4	26-72	Změny v investičních projektových záměrech a nově přidané záměry jsou vyznačeny žlutě. Aktualizace nové verze tabulky projektových záměrů.
5	73-88	Změny v projektových záměrech a nově přidané záměry jsou vyznačeny žlutě



1. Vize

V území projektu funguje v oblasti školství vzájemné sdílení zkušeností a je prohlubována spolupráce mezi školami, rodiči a dalšími subjekty. Na školách působí spokojení pedagogové, pro děti a žáky je vytvořeno příjemné a podnětné prostředí s dostatkem pomůcek pro kvalitní výuku. Pravidelně probíhá vzdělávání pedagogických pracovníků, do výuky jsou zapojovány nové metody učení. Pro děti a žáky jsou ve spolupráci s dalšími organizacemi zajištěny smysluplné aktivity trávení volného času. Dětem a žákům se speciálními vzdělávacími potřebami je zajištěn individuální přístup a nezbytné bezbariérové úpravy.

2. Popis zapojení aktérů

Tvorbě tohoto dokumentu předcházela řada událostí. Události a důležité momenty projektu MAP pro ORP Litovel, který předcházela tomuto projektu, a na jehož aktivity tento projekt navazuje, byly podrobně popsány v předchozích verzích Strategického rámce MAP. Veškeré informace o projektu MAP pro ORP Litovel jsou také zveřejněny zde: <http://www.moravska-cesta.cz/map/>. Události projektu MAP vzdělávání pro ORP Litovel II jsou součástí následujícího textu a jsou také zveřejňovány zde: <http://www.moravska-cesta.cz/informace-o-projektu-map-ii/>

Projekt MAP vzdělávání pro ORP Litovel II zahájil fyzickou realizaci 1.1.2018. Zahájení realizace projektu předcházela řada událostí. O navazujícím projektu na projekt MAP pro ORP Litovel se v území mluvilo již delší dobu. V průběhu druhé poloviny roku 2017 byly se zapojením do realizace osloveny všechny základní, základní umělecké a mateřské školy v území. Oslovení byli také jejich zřizovatelé a postupně docházelo také k oslovování dalších možných žadatelů v území. Na základě společné domluvy se realizátorem projektu MAP vzdělávání pro ORP Litovel II opět stala MAS Moravská cesta, z.s. a do projektu se zapojilo 100 % základních, základních uměleckých a mateřských škol v území.

Tabulka 1: Zapojené základní, základní umělecké a mateřské školy do projektu

Název školy	Kontakt
Mateřská škola Bílá Lhota, okres Olomouc, příspěvková organizace	ms.bilalhota@seznam.cz
Základní škola Bílá Lhota, okres Olomouc, příspěvková organizace	zsbilalhota@seznam.cz
Základní škola, Mateřská škola, Školní jídelna a Školní družina Bouzov, příspěvková organizace	reznickova@zsbouzov.cz
Základní škola a Mateřská škola Červenka, příspěvková organizace	zscervenka@volny.cz
Základní škola a Mateřská škola Haňovice, příspěvková organizace	kralova.ivana@seznam.cz
Základní škola a Mateřská škola Cholína, okres Olomouc, příspěvková organizace	skola@cholina.cz
Mateřská škola G. Frištenského, příspěvková organizace	ms.frist.litovel@volny.cz
Církevní mateřská škola Svatojánek v Litovli	cmslitovel@email.cz
Mateřská škola Gemerská, příspěvková organizace	ms.gemerska@seznam.cz
Základní škola Litovel, Vítězná 1250, okres Olomouc	reditel@zsviteznalitovel.cz

Základní škola Litovel, Jungmannova 655, okres Olomouc	hrachovcova@zsjl.cz
Základní škola, Dětský domov a Školní jídelna Litovel	zsaddlitovel@seznam.cz
Základní škola a mateřská škola Nasobůrky	zs.nasoburky@tiscali.cz
Základní škola a Mateřská škola Luká, okres Olomouc, příspěvková organizace	reditel@zsluka.cz
Základní škola a Mateřská škola Náklo, okres Olomouc, příspěvková organizace	kancelar@zsnaklo.cz
Základní škola a Mateřská škola Pňovice, okres Olomouc	SvetlanaRuprechtova@seznam.cz
Mateřská škola Slavětín, příspěvková organizace	ms.slavetin@seznam.cz
Základní škola a Mateřská škola Střeň, okres Olomouc, příspěvková organizace	zs@stren.cz
Mateřská škola Vilémov, okres Olomouc, příspěvková organizace	zuzanavi@centrum.cz
Základní škola Vilémov, okres Olomouc, příspěvková organizace	zs.vilemov@seznam.cz
Základní škola a mateřská škola Skrbeň, příspěvková organizace	zsskrben@volny.cz
Základní škola a Mateřská škola Křelov-Břuchotín, příspěvková organizace	zskrelov@seznam.cz
Základní škola a Mateřská škola Příkazy, příspěvková organizace	reditel@zsprikazy.org
Základní škola a Mateřská škola Horka nad Moravou, příspěvková organizace	skola@zshorka.cz
Základní škola Štěpánov, okres Olomouc, příspěvková organizace	skola@zsstepanov.cz
Mateřská škola Štěpánov, Moravská Huzová 60, příspěvková organizace	skolkahuzova@stepanov.cz
Mateřská škola Štěpánov, Sídliště 555, příspěvková organizace	skolkasidliste@stepanov.cz
Mateřská škola Liboš, příspěvková organizace	skolka.libos@seznam.cz
Základní umělecká škola Litovel, Jungmannova 740	zus@zuslitovel.cz
Lesní mateřská škola Bažinka, školská právnická osoba	ha.nele@seznam.cz

(Zdroj: vlastní zpracování)

V rámci projektu pravidelně probíhá Setkání zástupců škol a školských zařízení. Na setkáních jsou řešeny důležité informace o realizaci projektu a probíhá zde sdílení zkušeností a dobré praxe.

Tabulka 2: Zřizovatelé zapojených škol a školských zařízení

Název zřizovatele	Kontakt
Obec Bílá Lhota	obec@bilalhota.cz
Obec Bouzov	starosta@obec-bouzov.cz
Obec Červenka	starosta@obeccervenka.cz
Obec Haňovice	obec@hanovice.cz
Obec Cholína	obec@obeccholina.cz
Město Litovel	starosta@mestolitovel.cz
Arcibiskupství olomoucké	vyvozilovaz@arcibol.cz
Olomoucký kraj	hejtman@kr-olomoucky.cz
Obec Luká	starosta@obec-luka.cz



Obec Náklo	starosta@naklo.cz
Obec Pňovice	ou@pnovice.cz
Obec Slavětín	obec.slavetin@tiscalia.cz
Obec Střeň	obec@stren.cz
Obec Vilémov	vilemov@gmail.com
Obec Skrbeň	obec@skrben.cz
Obec Křelov-Břuchotín	obec@krelov.cz
Obec Příkazy	obec@prikazy.cz
Obec Horka nad Moravou	obec@horka.cz
Město Štěpánov	starosta@stepanov.cz
Obec Liboš	libos@libos.cz
Rozvišť, z.s.	jira.popelkova@gmail.com

(Zdroj: vlastní zpracování)

Zřizovatelé jsou o projektu pravidelně informováni. Jejich zástupci se také účastní setkání pracovních skupin, kde jsou jejich členy nebo setkání Řídícího výboru, kde jsou také jejich členy. Pravidelně je také o aktivitách projektu informována Valná hromada a Výbor spolku, kde jsou zřizovatelé také zastoupeni.

Tabulka 3: Další aktéři ve vzdělávání

Název	Kontakt
Základní umělecká škola Litovel, Jungmannova 740	zus@zuslitovel.cz
Dům dětí a mládeže Litovel	ddm@ddmlitovel.cz
Lesní dětský klub bažinka	lmshorka@gmail.com
Mloček, z.s.	lenka.simkova@grnm.cz
Rodinné mateřské centrum Hájenka	lesniklubhajenka@seznam.cz
Rodinné centrum Křelovský kaštánek, z.s.	kastanek@krelovskykastanek.cz
Sluňákov – centrum ekologických aktivit města Olomouce, o.p.s.	nfo@slunakov.cz
Mateřské centrum Rybička	mcrybickalitovel@seznam.cz
Rodinné a komunitní centrum Housátko, z.s.	housatko@centrum.cz
Pago Pago – mezinárodní dobrovolnická organizace	napouti@centrum.cz
Olomoucký kraj	d.miso@kr-olomoucky.cz
ITI olomoucké aglomerace	petr.kolar@olomouc.eu
Národní institut dalšího vzdělávání Olomouc	pospisil@nidv.cz
Gymnázium Jana Opletala, Litovel	reditel@qjo.cz
Střední odborná škola Litovel	skacel@soslitovel.cz
EDUKOL vzdělávací a poradenské sdružení s.r.o.	martin@edukol.cz
Sdružení D	programy@sdruzenid.cz
Spolek TJ VS Litovel, z.s.	petr@in-life.cz

(Zdroj: vlastní zpracování)

O projektu jsou také informováni další aktéři ve vzdělávání v území. Někteří zástupci jsou členy pracovních skupin nebo Řídícího výboru MAP, někteří zástupci jsou zapojeni do implementačních aktivit projektu. Informování většinou probíhá formou emailové komunikace nebo prostřednictvím médií. Rodiče dětí a žáků a děti a žáci jsou do projektu zapojováni převážně formou aktivit implementace. Zástupce rodičů jsou také v Řídícím výboru a pracovních skupinách projektu, zapojeni budou také v rámci aktivit rozvoje a aktualizací projektu. V průběhu realizace projektu probíhají také osobní schůzky a konzultace se zapojenými aktéry.



Tabulka 4: Členové Řídícího výboru

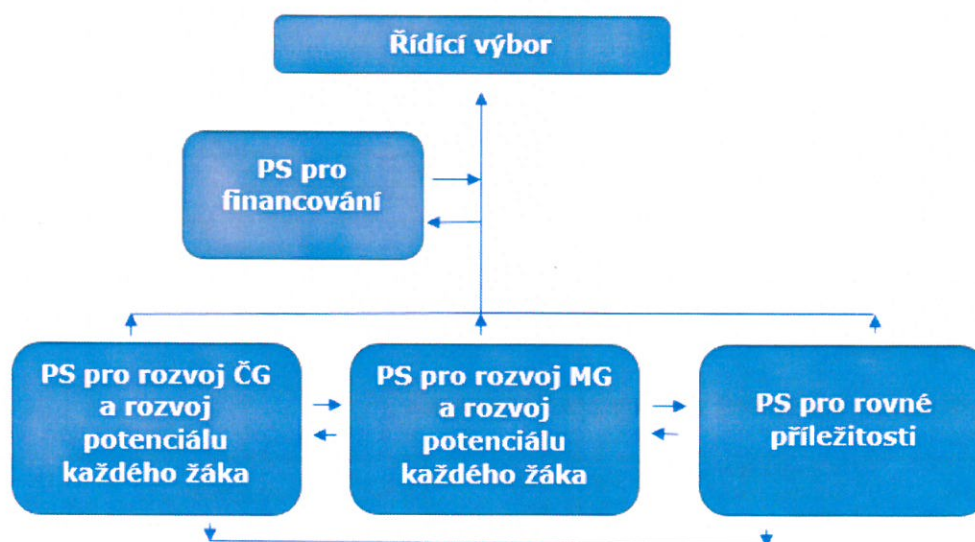
Zástupce	Jméno, příjmení	Organizace	Kontakt
Zástupce realizátora MAP	Julie Zendulková	MAS Moravská cesta, z.s.	Julie.zendulkova@moravska-cesta.cz
Zástupce zřizovatelů škol bez rozdílu zřizovatele, tj. včetně soukromých a církevních škol)	Marek Ošťádal	Obec Náklo	starosta@naklo.cz
	Tomáš Spurný	Obec Skrbeň	obec@skrben.cz
Vedení škol, (ředitelé nebo vedoucí pedagogičtí pracovníci – ZŠ a MŠ bez rozdílu zřizovatele)	Mgr. Jiří Peřina	Základní škola a Mateřská škola Náklo	jiri.perina@zsnaklo.cz
	Mgr. Marcela Opletalová	Základní škola, Dětský domov a Školní jídelna Litovel	zsaddlitovel@seznam.cz ,
	Mgr. Hana Češková	Církevní mateřská škola Svatojánek v Litovli	reditelka@skolkasvatojanek.cz
Učitelé	Mgr. Eva Hrachovcová	Základní škola Jungmannova Litovel	hrachovcova@zsjl.cz
	Mgr. Kateřina Glosová	ZŠ a MŠ Horka nad Moravou	glosova@zshorka.cz
	Mgr. Adriana Hejníčková	ZŠ Štěpánov	hejnickova@zssstepanov.cz
Zástupci školních družin, zástupci, školních klubů	Miluše Žitníková	ZŠ Horka nad Moravou	m.zitnikova@seznam.cz
Zástupci Základních uměleckých škol	Mgr. Hana Kaštanová, Ph.D.	Základní umělecká škola Litovel	reditel@zuslitovel.cz
Zástupci neformálního a zájmového vzdělávání	Mgr. Jana Chmelařová	Dům dětí a mládeže Litovel	chmelarova@ddmlitovel.cz
Zástupce KAP	Ing. Lenka Polachová	Olomoucký kraj	l.polachova@olkraj.cz
Zástupce rodičů (doporučení školskými radami nebo NNO sdružující rodiče	Mgr. Monika Hojgrová	Základní škola a Mateřská škola Pňovice	mona.ol@centrum.cz
	Mgr. Iveta Šmídová	Základní škola a Mateřská škola Červenka	smidova@zscervenka.cz
Zástupce obcí, které nezřizují školu, ale děti a žáci z těchto obcí navštěvují školy v území	Mgr. Miroslava Vaňková	Obec Měrotín	starosta@merotin.cz
Zástupce SRP (NIDV)	Dagmar Sobotková	NIDV Olomouc	dagmar.sobotkova@npicr.cz
Zástupce ITI	Bc. Petr Kolář	ITI olomoucké aglomerace	petr.kolar@olomouc.eu
Zástupce ORP	Ing. Vlastimil Habermann	ORP Litovel	habermann@mestolitovel.cz

(Zdroj: vlastní zpracování)

Řídící výbor je hlavním pracovním orgánem partnerství MAP. Je tvořen zástupci klíčových aktérů ovlivňující oblast vzdělávání v území projektu. Řídící výbor si na svém prvním setkání zvolil předsedu a definoval si vlastní postupy rozhodování. Řídící výbor se řídí platným Statutem a Jednacím řádem.

V rámci projektu jsou vytvořeny celkem 4 pracovní skupiny. Jejich názvy a složení jsou součástí následujícího textu. Následující obrázek ukazuje toky mezi pracovními skupinami a Řídícím výborem.





Tabulka 5: Členové pracovní skupiny pro rozvoj čtenářské gramotnosti a pro rozvoj potenciálu každého žáka

ZŠ a MŠ Červenka	Učitelka	Mgr. Iveta Šmídová	smidova@zscervenka.cz
ZŠ Štěpánov	Učitelka	Mgr. Adriana Hejníčková	hejnickova@zsstepanov.cz
ZŠ a MŠ Horka nad Moravou	Ředitelka	Mgr. Kateřina Glosová	glosova@zshorka.cz
Zástupce MAS	Zástupce MAS	Julie Zendulková	Julie.zendulkova@moravska-cesta.cz

(Zdroj: vlastní zpracování)

Tabulka 6: Členové pracovní skupiny pro rozvoj matematické gramotnosti a pro rozvoj potenciálu každého žáka

ZŠ Jungmannova, Litovel	Ředitelka	Mgr. Eva Hrachovcová	hrachovcova@zsjl.cz
ZŠ a MŠ Horka nad Moravou	Učitel	Mgr. Jiří Škarohlíd	jiri.skarohlid@post.cz
ZŠ a MŠ Pňovice	Učitelka	Mgr. Monika Hojgrová	mona.ol@centrum.cz
ZŠ Litovel, Vítěžná	Učitelka	RNDr. Miroslava Černá	Miroslava.Cerna@zsviteznalitovel.cz
Zástupce MAS	Zástupce MAS	Ing. Aneta Mullerová	Aneta.mullerova@moravska-cesta.cz

(Zdroj: vlastní zpracování)

Tabulka 7: Členové pracovní skupiny pro rovné příležitosti

Církevní mateřská škola Svatojánek v Litovli	Ředitelka CMSŠ	Mgr. Hana Češková	reditelka@skolkasvatojanek.cz
Základní škola, Dětský domov a Školní jídelna Litovel	Ředitelka	Mgr. Marcela Opletalová	zsaddlitovel@seznam.cz ,
Gymnázium Jana Opletala, Litovel	Ředitel	Mgr. Radim Lindner	reditel@gjo.cz

Město Litovel – odbor sociální a správní	Kurátor pro děti a mládež	Mgr. Kateřina Vystavělová	vystavelova@mestolitovel.cz
Obec Náklo	Starosta	Marek Ošťádal	starosta@naklo.cz
ŽŠ a MŠ Náklo	Ředitel	Mgr. Jiří Peřina	jiri.perina@zsnaklo.cz
Edukol, vzdělávací a poradenské sdružení s.r.o.	Lektor, konzultant	Ing. Tomáš Chudoba	tomas@edukol.cz
Dětský lesní klub Bažinka	Rodič	Jiřina Popelková	jira.popelkova@gmail.com
Zástupce MAS	Zástupce MAS	Bc. Veronika Ondřejová	veronika.ondrejova@moravska-cesta.cz

(Zdroj: vlastní zpracování)

Tabulka 8: Členové pracovní skupiny pro financování

Město Litovel	Vedoucí odboru školství, kultury a sportu	Ing. Vlastimil Habermann	habermann@mestolitovel.cz
ZŠ a MŠ Horka nad Moravou	Zástupce delegovaný ředitelem ZŠ	Miluše Žitníková	m.zitnikova@seznam.cz
ZŠ a MŠ Skrbeň	Zástupce delegovaný ředitelem ZŠ	Mgr. Vladimíra Zapletalová	vladkazap@centrum.cz
Edukol, vzdělávací a poradenské sdružení s.r.o.	Odborník v oblasti poradenství a vzdělávání	Dr. Martin Štajner	martin@edukol.cz
Zástupce MAS	Zástupce MAS	Ing. Miloslava Hrušková	Miloslava.hruskova@moravska-cesta.cz

(Zdroj: vlastní zpracování)



3. Priority a cíle

3.1. Přehled priorit a cílů

Přehled priorit a cílů	
<u>Priorita 1: Rozvoj spolupráce a posilování partnerství</u>	
Cíl 1.1	Rozvinuté partnerství a nastartovaná spolupráce se všemi zainteresovanými subjekty
Cíl 1.2	Rozvinuté partnerství a nastartovaná spolupráce škol se subjekty neformálního a zájmového vzdělávání
<u>Priorita 2: Rozvoj infrastruktury školských zařízení</u>	
Cíl 2.1	Rekonstrukce a modernizace budov a investice do vybavení základních škol
Cíl 2.2	Rekonstrukce a modernizace budov a investice do vybavení mateřských škol
Cíl 2.3	Rekonstrukce a modernizace budov a investice do vybavení pro zájmové a neformální vzdělávání
<u>Priorita 3: Podpora čtenářské a matematické gramotnosti v základním vzdělávání</u>	
Cíl 3.1	Zlepšení úrovně čtenářské gramotnosti a rozvoj logického a strategického myšlení dětí
<u>Priorita 4: Rozvoj kvalitního inkluzivního vzdělávání</u>	
Cíl 4.1	Podpora vzdělávání dětí a žáků se speciálními vzdělávacími potřebami
Cíl 4.2	Podpora a rozvoj vzdělávacích programů v oblasti inkluze
<u>Priorita 5: Podpora vzdělávání pedagogických pracovníků</u>	
Cíl 5.1	Osobnostně profesní rozvoj pedagogických pracovníků
<u>Priorita 6: Rozvoj kompetencí dětí a žáků ve školských a mimoškolských zařízeních</u>	
Cíl 6.1	Podpora smysluplného trávení volného času
Cíl 6.2	Podpora personálních kapacit
Cíl 6.3	Podpora polytechnického vzdělávání



3.2. Přehled opatření postupujícími prioritami a cíli

Přehled opatření postupujícími prioritami a cíli	
Povinná opatření	1. Předškolní vzdělávání a péče: dostupnost – inkluze – kvalita
	2. Čtenářská a matematická gramotnost v základním vzdělávání
	3. Inkluzivní vzdělávání a podpora dětí a žáků ohrožených školním neúspěchem
Doporučená opatření	Rozvoj podnikavosti a iniciativy dětí a žáků
	Rozvoj kompetencí dětí a žáků v polytechnickém vzdělávání
	Kariérové poradenství v základních školách
Průřezová a volitelná opatření	Rozvoj digitálních kompetencí dětí a žáků
	Rozvoj kompetencí dětí a žáků pro aktivní používání cizího jazyka
	Rozvoj sociálních a občanských kompetencí dětí a žáků
	Rozvoj kulturního povědomí a vyjádření dětí a žáků
	Investice do rozvoje kapacit základních škol
	Aktivity souvisejících se vzděláváním mimo OP VVV, IROP a OP PPR

3.2 Popis priorit a cílů

Priorita 1:	Rozvoj spolupráce a posilování partnerství
Cíl a popis cíle	<p>Cíl 1.1: Rozvinuté partnerství a nastartovaná spolupráce se všemi zainteresovanými subjekty</p> <p><u>Popis:</u> Cílem je dosažení spolupráce na všech úrovních mateřských i základních škol – učitelé x rodiče, škola x škola, škola x speciální škola, škola x střední škola, škola x vysoká škola a vytvoření partnerství s cílem předávání a sdílení zkušeností a námětů pro práci s žáky.</p> <p><u>Odůvodnění:</u> Je důležité, aby v území fungovala spolupráce mezi jednotlivými vzdělávacími subjekty a mohlo tak docházet ke vzájemnému sdílení a přenášení zkušeností a dobré praxe místních nejlepších učitelů s cílem zkvalitnění výuky ve všech vzdělávacích institucích. Spolupráce by měla probíhat i ze strany učitelů a rodičů, aby docházelo ke vzájemnému pochopení individuality dítěte, a to mohlo tak být společnými silami nasměřováno ke správnému budoucímu vzdělávání. Tato aktivita nyní v území není dostatečně rozvinutá, a proto je nutné ji podpořit.</p> <p><u>Cílový stav v roce 2023:</u> V roce 2023 bude rozvinuté partnerství a spolupráce na všech úrovních mateřských i základních škol. Jednotliví aktéři vzdělávání si mezi sebou budou předávat zkušenosti, sdílet náměty pro práci a příklady dobré praxe.</p> <p><u>Strategie naplnění:</u> Cíl bude v průběhu realizace projektu naplňován zejména prostřednictvím aktivit škol, aktivit spolupráce v rámci akčních plánů a dostupných dotačních možností (Např. výzvy MŠMT – Podpora škol formou projektů zjednodušeného vykazování (Šablony), výzvy OP VVV, výzvy MAS). Další možností plnění cíle je prostřednictvím vlastních zdrojů aktérů ve vzdělávání, a to například formou společných projektů (společné sportovní akce, společné výjezdy, společné využívání prostor...). Naplnění tohoto cíle bude sledováno pomocí indikátorů uvedených níže.</p>
Vazba na povinná a doporučená opatření (témata) dle Postupů MAP	<p>Povinná opatření:</p> <ul style="list-style-type: none"> • 1. Předškolní vzdělávání a péče: dostupnost – inkluze – kvalita • 2. Čtenářská a matematická gramotnost v základním vzdělávání • 3. Inkluzivní vzdělávání a podpora dětí a žáků ohrožených školním neúspěchem <p>Doporučená opatření:</p> <ul style="list-style-type: none"> • Rozvoj podnikavosti a iniciativy dětí a žáků • Rozvoj kompetencí dětí a žáků v polytechnickém vzdělávání • Kariérové poradenství v základních školách <p>Průřezová a volitelná opatření:</p> <ul style="list-style-type: none"> • Rozvoj digitálních kompetencí dětí a žáků • Rozvoj kompetencí dětí a žáků pro aktivní používání cizího jazyka • Rozvoj sociálních a občanských kompetencí dětí a žáků • Rozvoj kulturního povědomí a vyjádření dětí a žáků • Aktivity souvisejících se vzděláváním mimo OP VVV, IROP a OP PPR
Indikátory	<p>Počet spolupracujících subjektů Počet společně realizovaných projektů Počet akcí</p>

Priorita 1:	Rozvoj spolupráce a posilování partnerství
Cíl a popis cíle	<p>Cíl 1.2: Rozvinuté partnerství a nastartovaná spolupráce škol se subjekty neformálního a zájmového vzdělávání</p> <p><u>Popis:</u> Cílem je dosažení spolupráce základních a mateřských škol se subjekty neformálního a zájmového vzdělávání – základními uměleckými školami, domy dětí a mládeže, neziskovými organizacemi, spolky atd. a vytvoření partnerství.</p> <p><u>Odůvodnění:</u> Je důležité, aby v území fungovala spolupráce mezi jednotlivými vzdělávacími subjekty formálního, neformálního a zájmového vzdělávání. Cílem je propojení formálního vzdělávání s volnočasovými aktivitami dětí a žáků. Tato aktivita nyní v území není dostatečně rozvinutá, a proto je nutné ji podpořit.</p> <p><u>Cílový stav v roce 2023:</u> V roce 2023 bude rozvinuté partnerství a spolupráce základních a mateřských škol se subjekty neformálního a zájmového vzdělávání. Bude tak propojeno formální, neformální a zájmové vzdělávání prostřednictvím různých společných aktivit.</p> <p><u>Strategie naplnění:</u> Cíl bude v průběhu realizace projektu naplňován zejména prostřednictvím aktivit škol, aktivit spolupráce v rámci akčních plánů a dostupných dotačních možností (např.: výzvy MŠMT – Podpora škol formou projektů zjednodušeného vykazování (Šablony), výzvy OP VVV, výzvy MAS, výzvy IROP, výzva ITI). Dále bude cíl naplňován prostřednictvím vlastních zdrojů mateřských škol, základních škol a subjektů neformálního a zájmového vzdělávání, a to například formou společných projektů (například společné akce, společné hudební soutěže, společné využívání kroužků, společné využívání prostor). Naplnění tohoto cíle bude sledováno pomocí indikátorů uvedených níže.</p>
Vazba na povinná a doporučená opatření (témata) dle Postupů MAP	<p>Povinná opatření:</p> <ul style="list-style-type: none"> • 1. Předškolní vzdělávání a péče: dostupnost – inkluze – kvalita • 2. Čtenářská a matematická gramotnost v základním vzdělávání • 3. Inkluzivní vzdělávání a podpora dětí a žáků ohrožených školním neúspěchem <p>Doporučená opatření:</p> <ul style="list-style-type: none"> • Rozvoj podnikavosti a iniciativy dětí a žáků • Rozvoj kompetencí dětí a žáků v polytechnickém vzdělávání <p>Průřezová a volitelná opatření:</p> <ul style="list-style-type: none"> • Rozvoj digitálních kompetencí dětí a žáků • Rozvoj kompetencí dětí a žáků pro aktivní používání cizího jazyka • Rozvoj sociálních a občanských kompetencí dětí a žáků • Rozvoj kulturního povědomí a vyjádření dětí a žáků • Aktivity souvisejících se vzděláváním mimo OP VVV, IROP a OP PPR
Indikátory	<p>Počet spolupracujících subjektů Počet společně realizovaných projektů Počet akcí</p>

Priorita 2:	Rozvoj infrastruktury školských zařízení
Cíl a popis cíle	<p>Cíl 2.1: Rekonstrukce a modernizace budov a investice do vybavení základních škol</p> <p><u>Popis:</u> Cílem je vytvoření podnětného prostředí pro výuku dětí a žáků a zajištění komplexního vybavení prostor (herny, učebny či zahrady) nebo přímo pomůcek, které umožní zkvalitnění a rozvoj výuky ze strany vyučujících.</p> <p><u>Odůvodnění:</u> Nynější stav budov je velmi špatný, vzdělávací instituce sídlí často ve starých budovách, které jsou ve špatném technickém stavu a je nutná jejich rekonstrukce. Dále se vyskytuje potřeba v oblasti zajištění pomůcek do výuky, které by mohly přispět k jejímu zkvalitnění a pomoci dětem v lepším pochopení probírané látky a učivo jim přiblížit zábavnější formou. Často tyto pomůcky ve výuce chybí a znemožňují tak učitelům srozumitelněji vysvětlovat probíranou látku.</p> <p><u>Cílový stav v roce 2023:</u> V roce 2023 budou mít základní školy v území zrekonstruované a zmodernizované prostory vhodné pro výuku dětí a žáků, včetně vyhovujícího vybavení.</p> <p><u>Strategie naplnění:</u></p> <p>Cíl bude v průběhu realizace projektu naplňován zejména prostřednictvím dostupných dotačních možností (např. výzvy MŠMT – Podpora škol formou projektů zjednodušeného vykazování (Šablony), výzvy OP VVV, výzvy MAS, výzvy IROP, výzvy ITI). Nejzásadnějším zdrojem financí pro naplnění tohoto cíle bude IROP. Naplnění tohoto cíle bude sledováno pomocí indikátorů uvedených níže.</p>
Vazba na povinná a doporučená opatření (témata) dle Postupů MAP	<p>Povinná opatření:</p> <ul style="list-style-type: none"> • 2. Čtenářská a matematická gramotnost v základním vzdělávání) • 3. Inkluzivní vzdělávání a podpora dětí a žáků ohrožených školním neúspěchem <p>Doporučená opatření:</p> <ul style="list-style-type: none"> • Rozvoj kompetencí dětí a žáků v polytechnickém vzdělávání <p>Průřezová a volitelná opatření:</p> <ul style="list-style-type: none"> • Rozvoj digitálních kompetencí dětí a žáků • Rozvoj kompetencí dětí a žáků pro aktivní používání cizího jazyka • Rozvoj kulturního povědomí a vyjádření dětí a žáků • Investice do rozvoje kapacit základních škol
Indikátory	<p>Počet ZŠ zapojených do čerpání z IROP</p> <p>Indikátory IROP:</p> <p>5 00 00 - Počet podpořených vzdělávacích zařízení (výstupový)</p> <p>5 00 01 - Kapacita podporovaných zařízení péče o děti nebo vzdělávacích zařízení (výstupový)</p>

Priorita 2:	Rozvoj infrastruktury školských zařízení
Cíl a popis cíle	<p>Cíl 2.2: Rekonstrukce a modernizace budov a investice do vybavení mateřských škol</p> <p>Popis: Cílem je vytvoření podnětného prostředí pro výuku dětí a zajištění komplexního vybavení prostor (herny, učebny či zahrady) nebo přímo pomůcek, které umožní zkvalitnění a rozvoj výuky ze strany vyučujících.</p> <p>Odůvodnění: Nynější stav budov je velmi špatný, vzdělávací instituce sídlí často ve starých budovách, které jsou ve špatném technickém stavu a je nutná jejich rekonstrukce. Dále se vyskytuje potřeba v oblasti zajištění pomůcek do výuky, které by mohly přispět k jejímu zkvalitnění a pomoci dětem v lepším pochopení probírané látky a učivo jim přiblížit zábavnější formou. Často tyto pomůcky ve výuce chybí a znemožňují tak učitelům srozumitelněji vysvětlovat probíranou látku.</p> <p>Cílový stav v roce 2023: V roce 2023 budou mít mateřské školy v území zrekonstruované a zmodernizované prostory vhodné pro výuku dětí, včetně vyhovujícího vybavení.</p> <p>Strategie naplnění: Cíl bude v průběhu realizace projektu naplňován zejména prostřednictvím dostupných dotačních možností (např. např.: výzvy MŠMT – Podpora škol formou projektů zjednodušeného vykazování (Šablony), výzvy OP VVV, výzvy MAS, výzvy IROP, výzvy ITI). Nežásadnějším zdrojem financí pro naplnění tohoto cíle bude IROP. Naplnění tohoto cíle bude sledováno pomocí indikátorů uvedených níže.</p>
Vazba na povinná a doporučená opatření (témata) dle Postupů MAP	<p>Povinná opatření:</p> <ul style="list-style-type: none"> • 1. Předškolní vzdělávání a péče: dostupnost – inkluze – kvalita • 3. Inkluzivní vzdělávání a podpora dětí a žáků ohrožených školním neúspěchem <p>Doporučená opatření:</p> <ul style="list-style-type: none"> • Rozvoj kompetencí dětí a žáků v polytechnickém vzdělávání <p>Průřezová a volitelná opatření:</p> <ul style="list-style-type: none"> • Rozvoj digitálních kompetencí dětí a žáků • Rozvoj kulturního povědomí a vyjádření dětí a žáků
Indikátory	<p>Počet MŠ zapojených do čerpání z IROP</p> <p>Indikátory IROP:</p> <p>5 00 20 - Podíl tříletých dětí umístěných v předškolním zařízení (výsledkový)</p> <p>5 00 00 - Počet podpořených vzdělávacích zařízení (výstupový)</p> <p>5 00 01 - Kapacita podporovaných zařízení péče o děti nebo vzdělávacích zařízení (výstupový)</p> <p>5 01 20 - Počet osob využívající zařízení péče o děti do 3 let (výsledkový)</p>

Priorita 2:	Rozvoj infrastruktury školských zařízení
Cíl a popis cíle	<p>Cíl 2.3: Rekonstrukce a modernizace budov a investice do vybavení pro zájmové a neformální vzdělávání</p> <p><u>Popis:</u> Cílem je vytvoření podnětného prostředí pro výuku dětí a žáků a zajištění komplexního vybavení prostor (herny, učebny či zahrady) nebo přímo pomůcek, které umožní zkvalitnění a rozvoj výuky ze strany vyučujících formou zájmového a neformálního vzdělávání.</p> <p><u>Odůvodnění:</u> Nynější stav budov je velmi špatný, vzdělávací instituce sídlí často ve starých budovách, které jsou ve špatném technickém stavu a je nutná jejich rekonstrukce. Dále se vyskytuje potřeba v oblasti zajištění pomůcek do výuky, které by mohly přispět k jejímu zkvalitnění a pomoci dětem v oblasti rozvoje klíčových kompetencí (komunikace v cizích jazycích, technické a řemeslné obory, přírodní vědy, práce s digitálními technologiemi) formou zájmového a neformálního vzdělávání. Často tyto pomůcky ve výuce chybí a znemožňují tak učitelé srozumitelněji vysvětlovat probíranou látku.</p> <p><u>Cílový stav v roce 2023:</u> V roce 2023 budou mít instituce zájmového a neformálního vzdělávání v území zrekonstruované a zmodernizované prostory vhodné pro výuku dětí a žáků, včetně vyhovujícího vybavení.</p> <p><u>Strategie naplnění:</u> Cíl bude v průběhu realizace projektu naplňován zejména prostřednictvím dostupných dotačních možností (např. např.: výzvy MŠMT – Podpora škol formou projektů zjednodušeného vykazování (Šablony), výzvy OP VVV, výzvy MAS, výzvy IROP, výzvy ITI). Nejzásadnějším zdrojem financí pro naplnění tohoto cíle bude IROP. Naplnění tohoto cíle bude sledováno pomocí indikátorů uvedených níže.</p>
Vazba na povinná a doporučená opatření (témata) dle Postupů MAP	<p>Povinná opatření:</p> <ul style="list-style-type: none"> • 1. Předškolní vzdělávání a péče: dostupnost – inkluze – kvalita • 2. Čtenářská a matematická gramotnost v základním vzdělávání) • 3. Inkluzivní vzdělávání a podpora dětí a žáků ohrožených školním neúspěchem <p>Doporučená opatření</p> <ul style="list-style-type: none"> • Rozvoj podnikavosti a iniciativy dětí a žáků • Rozvoj kompetencí dětí a žáků v polytechnickém vzdělávání <p>Průřezová a volitelná opatření:</p> <ul style="list-style-type: none"> • Rozvoj digitálních kompetencí dětí a žáků • Rozvoj kompetencí dětí a žáků pro aktivní používání cizího jazyka • Rozvoj sociálních a občanských kompetencí dětí a žáků • Rozvoj kulturního povědomí a vyjádření dětí a žáků • Aktivity souvisejících se vzděláváním mimo OP VVV, IROP a OP PPR
Indikátory	<p>Počet vzdělávacích zařízení zájmového a neformálního vzdělávání zapojených do čerpání IROP</p> <p>Indikátory IROP: 5 00 00 - Počet podpořených vzdělávacích zařízení (výstupový) 5 00 01 - Kapacita podporovaných zařízení péče o děti nebo vzdělávacích zařízení (výstupový)</p>

Priorita 3:	Podpora čtenářské a matematické gramotnosti v základním vzdělávání
Cíl a popis cíle	<p>Cíl 3.1: Zlepšení úrovně čtenářské gramotnosti a rozvoj logického a strategického myšlení dětí</p> <p><u>Popis:</u> Cílem je zlepšení úrovně čtenářské gramotnosti při současném zapojení rodičů a následné podpory čtení doma. Škola k této podpoře využije i další vzdělávací a kulturní instituce, které žákům přiblíží čtení a současně využije i spolupráci a sdílení zkušeností s ostatními učiteli ve společných projektech. V oblasti matematické gramotnosti by se tento předmět měl přibližovat dětem i zábavnější formou, prostřednictvím klubů zábavné logiky, které by měly být zaměřeny nejen na nadané děti.</p> <p><u>Odůvodnění:</u> V současnosti dochází u dětí k úpadku zájmu o četbu v souvislosti s rozvojem informačních technologií a samotní rodiče děti často k četbě doma nevedou. Matematiku děti neustále označují za těžký a složitý předmět a stoupá tak jeho neoblíbenost.</p> <p><u>Cílový stav v roce 2023:</u> V roce 2023 budou základní školy v území disponovat dostatečnými pomůckami a budou nabízet aktivity pro zlepšení úrovně čtenářské gramotnosti a rozvoje logického a strategického myšlení dětí. Získané zkušenosti pak budou pedagogové v rámci společných projektů sdílet mezi sebou.</p> <p><u>Strategie naplnění:</u> Cíl bude v průběhu realizace projektu naplňován zejména prostřednictvím aktivit škol, aktivit spolupráce v rámci akčních plánů a dostupných dotačních možností (např. např.: výzvy MŠMT – Podpora škol formou projektů zjednodušeného vykazování (Šablony), výzvy OP VVV). Naplnění tohoto cíle bude sledováno pomocí indikátorů uvedených níže.</p>
Vazba na povinná a doporučená opatření (témata) dle Postupů MAP	<p>Povinná opatření:</p> <ul style="list-style-type: none"> • 2. Čtenářská a matematická gramotnost v základním vzdělávání <p>Průřezová a volitelná opatření:</p> <ul style="list-style-type: none"> • Rozvoj digitálních kompetencí dětí a žáků • Rozvoj sociálních a občanských kompetencí dětí a žáků • Rozvoj kulturního povědomí a vyjádření dětí a žáků • Aktivity souvisejících se vzděláváním mimo OP VVV, IROP a OP PPR
Indikátory	<p>Počet klubů – čtenářských a zábavné logiky Počet akcí Počet podpořených dětí Počet spolupracujících subjektů Počet společně realizovaných projektů</p>

Priorita 4:	Rozvoj kvalitního inkluzivního vzdělávání
Cíl a popis cíle	<p>Cíl 4.1: Podpora vzdělávání dětí a žáků se speciálními vzdělávacími potřebami</p> <p><u>Popis:</u> Děti a žáci, kteří disponují speciálními vzdělávacími potřebami, vyžadují individuální přístup a nezbytné úpravy ve vzdělávání a školských službách, které by odpovídaly jejich zdravotnímu stavu, kulturnímu prostředí, ze kterého pochází, nebo jiným životním podmínkám. Cílem je tedy vytvoření vhodného prostředí pro vzdělávání dětí a žáků se speciálními vzdělávacími potřebami za současné personální podpory pedagogických pracovníků.</p> <p><u>Odůvodnění:</u> Děti s jakýmkoli speciálními vzdělávacími potřebami (etnické menšiny, cizinci, osoby se zdravotním postižením a znevýhodněním) mají právo se integrovat do kolektivu ostatních dětí a žáků a vzájemně se tak učit překonávat předsudky a předcházet projevy diskriminace.</p> <p><u>Cílový stav v roce 2023:</u> V roce 2023 bude v území vytvořeno vhodné prostředí pro vzdělávání dětí a žáků se speciálními vzdělávacími potřebami.</p> <p><u>Strategie naplnění:</u> Cíl bude v průběhu realizace projektu naplňován zejména prostřednictvím aktivit škol, aktivit spolupráce v rámci akčních plánů a dostupných dotačních možností (např. např.: výzvy MŠMT – Podpora škol formou projektů zjednodušeného vykazování (Šablony), výzvy OP VVV). Naplnění tohoto cíle bude sledováno pomocí indikátorů uvedených níže.</p>
Vazba na povinná a doporučená opatření (témata) dle Postupů MAP	<p>Povinná opatření:</p> <ul style="list-style-type: none"> • 1. Předškolní vzdělávání a péče: dostupnost – inkluze – kvalita • 3. Inkluzivní vzdělávání a podpora dětí a žáků ohrožených školním neúspěchem <p>Průřezová a volitelná opatření:</p> <ul style="list-style-type: none"> • Aktivity souvisejících se vzděláváním mimo OP VVV, IROP a OP PPR
Indikátory	<p>Počet podpořených dětí a žáků Počet podpořených pedagogických pracovníků Počet spolupracujících subjektů Počet společně realizovaných projektů</p>

Priorita 4:	Rozvoj kvalitního inkluzivního vzdělávání
Cíl a popis cíle	<p>Cíl 4.2: Podpora a rozvoj vzdělávacích programů v oblasti inkluze</p> <p><u>Popis:</u> Vzdělávací programy se zaměřením na inkluzi pomáhají dětem, žákům a pedagogickým pracovníkům se vzájemně v této oblasti učit, překonávat předsudky a předcházet projevům diskriminace vůči osobám se specifickými vzdělávacími potřebami. Cílem programů je vzdělávání dětí, žáků a pedagogických pracovníků v mateřských a základních školách v oblasti inkluze.</p> <p><u>Odůvodnění:</u> Děti a žáci s jakýmkoli speciálními vzdělávacími potřebami (etnické menšiny, cizinci, osoby se zdravotním postižením a znevýhodněním) mají právo se integrovat do kolektivu ostatních dětí a žáků. V rámci kolektivu s integrovanými žáky je potom třeba se vzájemně učit překonávat předsudky a předcházet projevy diskriminace, a to jak ze strany dětí a žáků, tak pedagogických pracovníků.</p> <p><u>Cílový stav v roce 2023:</u> V roce 2023 budou pedagogové i děti a žáci v území ve výuce využívat nových poznatků získaných na základě realizace vzdělávacích programů zaměřených na problematiku inkluze.</p> <p><u>Strategie naplnění:</u> V počáteční fázi projektu MAP pro ORP Litovel došlo z podaktivity Budování znalostních kapacit k uhrazení programu pro školská zařízení s názvem „příběhy Pana Tydíta“, který je zaměřen na inkluzi. Na základě kladných ohlasů a zvýšené poptávce po programu do škol se realizátor programu společně se školami na společných setkáních dohodl na možnosti dalšího pokračování tohoto programu a podpory vzdělávání v oblasti inkluze i v dalších etapách projektu. Do roku 2023 tak bude prioritou tento nebo podobný program opakovat například formou společného projektu. Naplnění tohoto cíle bude sledováno pomocí indikátorů uvedených níže.</p>
Vazba na povinná a doporučená opatření (témata) dle Postupů MAP	<p>Povinné opatření:</p> <ul style="list-style-type: none"> • 1. Předškolní vzdělávání a péče: dostupnost – inkluze – kvalita • 3. Inkluzivní vzdělávání a podpora dětí a žáků ohrožených školním neúspěchem <p>Průřezová a volitelná opatření:</p> <ul style="list-style-type: none"> • Aktivity souvisejících se vzděláváním mimo OP VVV, IROP a OP PPR
Indikátory	<p>Počet programů Počet podpořených dětí a žáků Počet podpořených pedagogických pracovníků Počet spolupracujících subjektů Počet společně realizovaných projektů</p>

Priorita 5:	Podpora vzdělávání pedagogických pracovníků
Cíl a popis cíle	<p>Cíl 5.1: Osobnostně profesní rozvoj pedagogických pracovníků</p> <p><u>Popis:</u> Hlavním cílem je zvýšení kvality vzdělávání a podpora profesního růstu pedagogických pracovníků prostřednictvím dlouhodobého vzdělávání a průběžného sebevzdělávání.</p> <p><u>Odůvodnění:</u> Pedagogičtí pracovníci musí být podporováni ve svém profesním a odborném růstu v závislosti na vývoji školství a vytváření nových efektivních vzdělávacích metod.</p> <p><u>Cílový stav v roce 2023:</u> V roce 2023 bude podpořen profesního růstu pedagogických pracovníků prostřednictvím dlouhodobého vzdělávání a průběžného sebevzdělávání.</p> <p><u>Strategie naplnění:</u> Cíl bude v průběhu realizace projektu naplňován zejména prostřednictvím aktivit škol, aktivit spolupráce v rámci akčních plánů a dostupných dotačních možností (např. např.: výzvy MŠMT – Podpora škol formou projektů zjednodušeného vykazování (Šablony), výzvy OP VVV). Dále bude tento cíl naplňován prostřednictvím projektu MAP pro ORP Litovel v rámci podaktivity Budování znalostních kapacit. Naplnění tohoto cíle bude sledováno pomocí indikátorů uvedených níže.</p>
Vazba na povinná a doporučená opatření (témata) dle Postupů MAP	<p>Povinné opatření:</p> <ul style="list-style-type: none"> • 1. Předškolní vzdělávání a péče: dostupnost – inkluze – kvalita • 2. Čtenářská a matematická gramotnost v základním vzdělávání • 3. Inkluzivní vzdělávání a podpora dětí a žáků ohrožených školním neúspěchem <p>Průřezová a volitelná opatření:</p> <ul style="list-style-type: none"> • Aktivity souvisejících se vzděláváním mimo OP VVV, IROP a OP PPR
Indikátory	Počet podpořených pedagogických pracovníků

Priorita 6:	Rozvoj kompetencí dětí a žáků ve školských a mimoškolských zařízeních
Cíl a popis cíle	<p>Cíl 6.1: Podpora smysluplného trávení volného času</p> <p><u>Popis:</u> Cílem je naplnění volného času dětí smysluplnými aktivitami, které rozšiřují nabídku vzdělávání i do oblastí digitálních kompetencí a polytechnického vzdělávání. Díky dobře zvolené aktivitě bude docházet k rozvoji osobnosti, kompetencí, zájmu a nadání každého dítěte a žáka.</p> <p><u>Odůvodnění:</u> Je nutné rozšířit nabídku aktivit, kterými mohou děti vyplnit svůj volný čas, a přitom se současně neformálně vzdělávat i mimo školské zařízení.</p> <p><u>Cílový stav v roce 2023:</u> V roce 2023 bude v území dostatečná nabídka smysluplných aktivit pro trávení volného času. Děti budou mít kromě vzdělávání možnost vybrat si z aktivit, které budou smysluplnější pro trávení volného času, než tomu bylo doposud.</p> <p><u>Strategie naplnění:</u> Cíl bude v průběhu realizace projektu naplňován zejména prostřednictvím aktivit škol, aktivit spolupráce v rámci akčních plánů a dostupných dotačních možností (např. výzvy MŠMT – Podpora škol formou projektů zjednodušeného vykazování (Šablony), výzvy OP VVV, výzvy MAS). Dále bude tento cíl naplňován samostatnými nebo společnými aktivitami škol a institucí zájmového a neformálního vzdělávání, které mohou být také financovány z jejich vlastních zdrojů. Naplnění tohoto cíle bude sledováno pomocí indikátorů uvedených níže.</p>
Vazba na povinná a doporučená opatření (témata) dle Postupů MAP	<p>Povinná opatření:</p> <ul style="list-style-type: none"> • 2. Čtenářská a matematická gramotnost v základním vzdělávání <p>Doporučená opatření:</p> <ul style="list-style-type: none"> • Rozvoj podnikavosti a iniciativy dětí a žáků • Rozvoj kompetencí dětí a žáků v polytechnickém vzdělávání <p>Průřezová a volitelná opatření:</p> <ul style="list-style-type: none"> • Rozvoj digitálních kompetencí dětí a žáků • Rozvoj sociálních a občanských kompetencí dětí a žáků • Rozvoj kulturního povědomí a vyjádření dětí a žáků • Aktivity souvisejících se vzděláváním mimo OP VVV, IROP a OP PPR
Indikátory	<p>Počet aktivit Počet akcí Počet spolupracujících subjektů Počet společně realizovaných projektů Počet podpořených dětí a žáků</p>

Priorita 6:	Rozvoj kompetencí dětí a žáků ve školských a mimoškolských zařízeních
Cíl a popis cíle	<p>Cíl 6.2: Podpora personálních kapacit</p> <p><u>Popis:</u> Cílem je podpořit personální kapacity ve školských a mimoškolských zařízeních. Díky zajištění personální podpory v každém zařízení, kde je jí nedostatek, bude docházet ke zlepšenému rozvoji osobnosti, kompetencí, zájmu a nadání každého dítěte a žáka.</p> <p><u>Odůvodnění:</u> Je nutné zajistit dostatečné personální kapacity tak, aby děti a žáci ve školských a mimoškolských zařízeních mohli bez překážek rozvíjet svou osobnost, kompetence, zájem a nadání.</p> <p><u>Cílový stav v roce 2023:</u> V roce 2023 budou v území dostatečné personální kapacity ve školských a mimoškolských zařízeních. Děti budou tak moci bez překážek rozvíjet svou osobnost, kompetence, zájem a nadání.</p> <p><u>Strategie naplnění:</u> Cíl bude v průběhu realizace projektu naplňován zejména prostřednictvím aktivit škol, aktivit spolupráce v rámci akčních plánů a dostupných dotačních možností (např. výzvy MŠMT – Podpora škol formou projektů zjednodušeného vykazování (Šablony), výzvy OP VVV, výzvy MAS). Naplnění tohoto cíle bude sledováno pomocí indikátorů uvedených níže.</p>
Vazba na povinná a doporučená opatření (témata) dle Postupů MAP	<p>Povinná opatření:</p> <ul style="list-style-type: none"> • 1. Předškolní vzdělávání a péče: dostupnost – inkluze – kvalita • 2. Čtenářská a matematická gramotnost v základním vzdělávání • 3. Inkluzivní vzdělávání a podpora dětí a žáků ohrožených školním neúspěchem <p>Doporučená opatření:</p> <ul style="list-style-type: none"> • Rozvoj podnikavosti a iniciativy dětí a žáků • Rozvoj kompetencí dětí a žáků v polytechnickém vzdělávání • Kariérové poradenství v základních školách <p>Průřezová a volitelná opatření:</p> <ul style="list-style-type: none"> • Rozvoj digitálních kompetencí dětí a žáků • Rozvoj kompetencí dětí a žáků pro aktivní používání cizího jazyka • Rozvoj sociálních a občanských kompetencí dětí a žáků • Rozvoj kulturního povědomí a vyjádření dětí a žáků • Aktivity souvisejících se vzděláváním mimo OP VVV, IROP a OP PPR
Indikátory	Počet podpořených zařízení

Priorita 6:	Rozvoj kompetencí dětí a žáků ve školských a mimoškolských zařízeních
Cíl a popis cíle	<p>Cíl 6.3: Podpora polytechnického vzdělávání</p> <p><u>Popis:</u> Cílem je podpořit polytechnické vzdělávání ve školských a mimoškolských zařízeních. Polytechnické vzdělávání je nutno chápat jako vzdělávání integrující přírodovědné, technické a environmentální vzdělávání jako komplexní složku. Díky podpoře aktivit se zaměřením na polytechniku v každém zařízení, bude docházet k rozvoji schopností dětí, žáků a pedagogů, potřebných při využívání přírodovědných vědomostí a dovedností pro řešení konkrétních problémů, podpoře odpovědnosti a rozhodování v osobním a profesním životě.</p> <p><u>Odůvodnění:</u> Polytechnické vzdělávání je velmi žádaným ve všechny typech vzdělávacích zařízeních. Aktivity na jeho podporu jsou zařazovány do výuky ve všech věkových kategoriích. Aktivity na podporu polytechnického vzdělávání jsou na základě analýzy území velmi potřebné.</p> <p><u>Cílový stav v roce 2023:</u> V roce 2023 budou v území dostatečně rozvinuté aktivity zaměřené na podporu polytechnického vzdělávání ve všech typech vzdělávacích zařízeních. Děti, žáci a pedagogové budou získané zkušenosti a dovednosti využívat v osobním i profesním životě.</p> <p><u>Strategie naplnění:</u> Cíl bude v průběhu realizace projektu naplňován zejména prostřednictvím aktivit škol, aktivit spolupráce v rámci akčních plánů a dostupných dotačních možností (např. např.: výzvy MŠMT – Podpora škol formou projektů zjednodušeného vykazování (Šablony), výzvy OP VVV, výzvy MAS). Naplnění tohoto cíle bude sledováno pomocí indikátorů uvedených níže.</p>
Vazba na povinná a doporučená opatření (témata) dle Postupů MAP	<p>Doporučená opatření:</p> <ul style="list-style-type: none"> • Rozvoj kompetencí dětí a žáků v polytechnickém vzdělávání <p>Průřezová a volitelná opatření:</p> <ul style="list-style-type: none"> • Aktivity souvisejících se vzděláváním mimo OP VVV, IROP a OP PPR
Indikátory	Počet podpořených aktivit

3.3. Vazba cílů MAP na opatření

Cíle MAP a jejich návaznost na povinná, doporučená a volitelná opatření dle Postupů MAP (X – slabá vazba, XX – střední vazba, XXX – silná vazba)

	Priorita 1		Priorita 2		Priorita 3	Priorita 4	Priorita 5	Priorita 6				
	Cíl 1.1	Cíl 1.2	Cíl 2.1	Cíl 2.2	Cíl 2.3	Cíl 3.1	Cíl 4.1	Cíl 4.2	Cíl 5.1	Cíl 6.1	Cíl 6.2	Cíl 6.3
Vazba: X - slabá XX - střední XXX - silná	Rozvinuté partnerství a nastartovaná spolupráce se všemi zainteresovanými subjekty	Rozvinuté partnerství a nastartovaná spolupráce se všemi zainteresovanými subjekty o a zájmového vzdělávání	Rekonstrukce a modernizace budov a investice do vybavení základních škol	Rekonstrukce a modernizace budov a investice do vybavení mateřských škol	Rekonstrukce a modernizace budov a investice do vybavení pro zájmové a neformální vzdělávání	Zlepšení úrovně čtenářské gramotnosti a rozvoj logického a strategického myšlení dětí	Podpora vzdělávání dětí a žáků se speciálními vzdělávacími potřebami	Podpora a rozvoj vzdělávacích programů v oblasti inkluze	Osobnostně profesní rozvoj pedagogických pracovníků	Podpora smysluplného o trávení volného času	Podpora personálních kapacit	Podpora polytechnického vzdělávání
Povinná opatření	XX	XX	XX	XX	XX	XX	XX	XX	XXX	XX	XX	
1. Předškolní vzdělávání a péče: dostupnost - inkluze - kvalita												
2. Čtenářská a matematická gramotnost v základním vzdělávání	XX	XX	XX		XX	XXX			XXX	XX	XX	
3. Inkluzivní vzdělávání a podpora dětí a žáků ohrožených školním neúspěchem	XX	XX	XX	XX	XX		XXX	XXX		XX	XX	
Doporučená opatření	XX	XX	XX	XX	XX					XX	XX	XXX
Rozvoj podnikavosti a iniciativy dětí a žáků												
Rozvoj kompetencí dětí a žáků v polytechnickém vzdělávání	XX	XX	XX	XX	XX					XX	XX	XXX
Kariérové poradenství v základních školách	XX										XX	



Průřezová a volitelná opatření												
Rozvoj digitálních kompetencí dětí a žáků	XX	XX	XX	XX	XX	XX	XX	XX	XX	XX	XX	XX
Rozvoj kompetencí dětí a žáků pro aktivní používání cizího jazyka	XX	XX	XX	XX	XX	XX	XX	XX	XX	XX	XX	XX
Rozvoj sociálních a občanských kompetencí dětí a žáků	XX	XX	XX	XX	XX	XX	XX	XX	XX	X	XX	XX
Rozvoj kulturního povědomí a vyjádření dětí a žáků	XX	XX	XX	XX	XX	XX	XX	XX	XX	XX	XX	XX
Investice do rozvoje kapacit základních škol		XX										
Aktivita souvisejících se vzděláváním mimo OP VVV, IROP a OP PPR	X	X							X	X	X	X



4. Prioritizace témat při posouzení souladu pro intervence z IROP a OP VVV

Prioritizace témat v území projektu byla řešena na základě jednání a diskuzí, které probíhaly mezi zástupci jednotlivých škol a jejich zřizovateli. Záměry byly konzultovány také s realizátory projektu MAP vzdělávání pro ORP Litovel II. Výsledkem prioritizace v území je tabulka investičních priorit, která je přiložena níže. Tabulka uvádí také soulad jednotlivých projektových záměrů s nastavenými cíli.

Viz. Přílohy Strategického rámce:

„Investiční priority – Seznam projektových záměrů pro investiční intervence v SC 2.4 IROP a pro integrované nástroje ITI, IPRÚ a CLLD zpracovaný pro projekt Místní akční plán vzdělávání pro ORP Litovel II platný k 10.12.2021“

„Investiční priority – seznam projektových záměrů mimo IROP zpracovaný pro projekt Místní akční plán vzdělávání pro ORP Litovel II platný k 10.12.2021“

Schválil Řídící výbor projektu MAP vzdělávání pro ORP Litovel II jako aktuální platnou verzi k 10.12.2021.



Julie Zendulková

Předsedkyně Řídícího výboru

MAP vzdělávání pro ORP Litovel II



Investiční priority – Seznam projektových záměrů pro investiční intervence v SC 2.4 IROP a pro integrované nástroje ITI, IPRÚ a CLLD zpracovaný pro projekt Místní akční plán vzdělávání pro ORP Litovel II platný k 10.12.2021.

MATEŘSKÉ ŠKOLY

Mateřská škola Bílá Lhota, okres Olomouc, příspěvková organizace

Název projektu:	Realizace Název žadatele, místo	Obsah projektu	Očekávané celkové náklady na projekt (v Kč)	Očekávaný termín realizace projektu (od – do měsíc, rok)	Soulad s MAP*	Typ projektu		Stav připravenosti projektu k realizaci	
						navýšení kapacity MŠ **	zajištění hygienických požadavků u MŠ, kde jsou nedostatky identifikovány KHS ***	Stručný popis (např. zpracovaná PD, zajištěné výkupy, výběr dodavatele)	Vydané stavební povolení* (ano/ne)
MŠ Bílá Lhota – rozšíření o třídu o 20 dětí	Olomoucký kraj/Obec Bílá Lhota	Rozšíření o třídu	8 mil.	2018	2.2	x		Zrealizováno	
Vytvoření 3D hřiště na terase v přízemí MŠ	Olomoucký kraj/Obec Bílá Lhota	Vytvoření hřiště	1,5 mil.	2023-2025	2.2			Záměr	
Rekonstrukce elektro rozvodů v patře budovy MŠ, rekonstrukce vodovodních	Olomoucký kraj/Obec Bílá Lhota	Rekonstrukce rozvodů elektro a vodovodních, rekonstrukce	5 mil.	2023-2025	2.2			Záměr	



rozvodů v celé budově MŠ a kompletní rekonstrukce sociálních zázemí pro děti i zaměstnance v přízemí a v patře budovy MŠ	sociálních zázemí								
Elektronický zabezpečovací systém celé budovy MŠ	Vybudování bezpečnostního systému	500 000,- Kč	2023-2025	2.2				Záměr	
Olomoucký kraj/Obec Bílá Lhota									

Církevní mateřská škola Svatojánek v Litovli

Název projektu:	Realizace Název žadatele, místo	Očekávané celkové náklady na projekt	Očekávaný termín realizace projektu	Soulad s MAP*	Typ projektu		Stav připravenosti projektu k realizaci	
	(Kraj/Obec s rozšířenou působností/Obec realizace)	(v Kč)	(od – do měsíc, rok)		navýšení kapacity MŠ **	zajištění hygienických požadavků u MŠ, kde jsou nedostatky identifikovány KHS ***	Stručný popis (např. zpracovaná PD, zajištěné výkupy, výběr dodavatele)	Vydané stavební povolení* (ano/ne)
Rozšíření kapacity školy a vybavení tříd	Olomoucký kraj/Město Litovel	2 mil.	2020-2025	2.2	x		Záměr	



Mateřská škola Štěpánov, Sídliště 555, příspěvková organizace

Název projektu:	Realizace (Kraj/Obec s rozšířenou působností/Obec realizace)	Obsah projektu	Očekávané celkové náklady na projekt (v Kč)	Očekávaný termín realizace projektu (od – do měsíc, rok)	Soulad s MAP*	Typ projektu		Stav připravenosti projektu k realizaci	
						navýšení kapacity MŠ **	zajištění hygienických požadavků u MŠ, kde jsou nedostatky identifikovány KHS ***	Stručný popis (např. zpracovaná PD, zajištěné výkupy, výběr dodavatele)	Vydané stavební povolení* (ano/ne)
Přístavba bezbariérového venkovního výtahu v rámci celkové rekonstrukce vnitřních prostor budovy	Olomoucký kraj/Obec Štěpánov	Rekonstrukce vnitřních prostor s bezbariérovým výtahem	3 000 000	2019-2021	2.2	x			
Rekonstrukce tříd a všech vnitřních prostor budovy MŠ	Olomoucký kraj/Obec Štěpánov	Rekonstrukce tříd MŠ	20 500 000	2019-2021	2.2	x			

Mateřská škola Štěpánov, Moravská Huzová, příspěvková organizace

Název projektu: Navýšení kapacity MŠ Štěpánov, Moravská Huzová	Realizace (Kraj/Obec s rozšířenou působností/Obec realizace)	Obsah projektu Navýšení kapacity MŠ	Očekávané celkové náklady na projekt (v Kč)	Očekávaný termín realizace projektu (od – do měsíc, rok)	Soulad s MAP*	Typ projektu		Stav připravenosti projektu k realizaci
						navýšení kapacity MŠ **	zajištění hygienických požadavků u MŠ, kde jsou nedostatky identifikovány KHS ***	
	Olomoucký kraj/Město Štěpánov		7 000 000	Leden 2021 – prosinec 2026	2.2	x		Probíhají přípravné práce na projektové dokumentaci



Mateřská škola Vilémov, okres Olomouc, příspěvková organizace

Název projektu:	Realizace (Kraj/Obec s rozšířenou působností/Obec realizace)	Obsah projektu	Očekávané celkové náklady na projekt (v Kč)	Očekávaný termín realizace projektu (od – do měsíc, rok)	Soulad s MAP*	Typ projektu		Stav připravenosti projektu k realizaci	
						navýšení kapacity MŠ **	zajištění hygienických požadavků u MŠ, kde jsou nedostatky identifikovány KHS ***	Stručný popis (např. zpracovaná PD, zajištěné výkupy, výběr dodavatele)	Vydané stavební povolení* (ano/ne)
Schodištní plošina do patra	Olomoucký kraj/Obec Vilémov	Výstavba schodištní plošiny	200 000	2024-2025	2.2			Záměr	NE



MATEŘSKÉ A ZÁKLADNÍ ŠKOLY

Základní škola a Mateřská škola Červenka, příspěvková organizace

Název projektu:	Realizace (Kraj/Obec s rozšířenou působností /Obec realizace)	Obsah projektu	Očekávané celkové náklady na projekt (v Kč)	Očekávaný termín realizace projektu (od – do měsíc, rok)	Soulad s MAP*	Typ projektu:				Stav připravenosti projektu k realizaci			
						s vazbou na podporovanou oblast	záměry pro školní poradenství pracovníků	vnitřní/venkovní záměry pro komunitní aktivity vedoucí k sociální inkluzi	budování záměry družin a školních klubů	konektivita	Stručný popis (např. zpracovaná PD, zajištěné výkupy, výběr dodavatele)	Vydané stavební povolení* (ano/ne)	
ZŠ: Bezbariérový přístup do ZŠ a bezbariérové zajištění pohybu žáků po školních pozemcích	Olomoucký kraj/Obec Červenka	Bezbariérový přístup do ZŠ a bezbariérové zajištění pohybu žáků po školních pozemcích	750 000	2022-2023	2.1	Cizí jazyk Přírodní vědy Polytech. Práce s digitál.	rekonstrukce učeben neúplných škol v CLLD					Záměr	



ZŠ: Vybavení třídy interaktivními panely	Olomoucký kraj/Obec Červenka	Vybavení třídy interaktivními panely	1,2 mil.	2020-2023	2.1	x	x				Záměr, příprava realizace	
ZŠ – mobilní počítačová učebna	Olomoucký kraj/Obec Červenka	mobilní počítačová učebna	500 tis.	2022-2023	2.1	x					Zrealizováno	
ZŠ: vybavení prostor školy – třídy, školní jídelna, kabinety	Olomoucký kraj/Obec Červenka	vybavení prostor školy – třídy, školní jídelna, kabinet	1,2 mil.	2022-2023	2.1	x	x				Záměr, příprava realizace	
ZŠ: bezbariérové WC + bezbariérový vstup do poschodí	Olomoucký kraj/Obec Červenka	bezbariérové WC + bezbariérový vstup do poschodí	200 000	2022-2023	2.1						Záměr	

Základní škola a Mateřská škola Horka nad Moravou, příspěvková organizace

Základní škola

Název projektu:	Realizace (Kraj/Obec s rozšířenou působností/Obec realizace)	Obsah projektu	Očekávané celkové náklady na projekt (v Kč)	Očekávaný termín realizace projektu (od – do měsíc, rok)	Soulad s MAP*	Typ projektu:							Stav připravenosti projektu k realizaci			
						s vazbou na podporovanou oblast	rekonstrukce učebních neúplných škol v CLLD	zájem pro školské poradenské pracoviště	vnitřní/venkovní zájem pro komunitní aktivity vedoucí k sociální inkluzi	budování zájem družin a školských klubů	konektivita	Stručný popis (např. zpracovaná PD, zajištěné výkupy, výběr dodavatele)	Vydané stavební povolení* (ano/ne)			
Podpora polytechnických oborů – výstavba, rekonstrukce vč. vybavení	Olomoucký kraj/Obec Horka nad Moravou	výstavba, rekonstrukce vč. vybavení	1 850 000	2022-2024	2.1	Cizí jazyk Přírodní vědy Polytech. Práce s digitál.									Záměr	
Přístavba venkovní environmentální	Olomoucký kraj/Obec Horka	Přístavba venkovní environmentální	5 500 000	2019-2021	2.1											



Mateřská škola

Název projektu:	Realizace (Kraj/Obec s rozšířenou působností/Obec realizace)	Obsah projektu	Očekávané celkové náklady na projekt (v Kč)	Očekávaný termín realizace projektu (od – do měsíc, rok)	Soulad s MAP*	Typ projektu		Stav připravenosti projektu k realizaci	
						navýšení kapacity MŠ **	zajištění hygienických požadavků u MŠ, kde jsou nedostatky identifikovány KHS ***	Stručný popis (např. zpracovaná PD, zajištěné výkupy, výběr dodavatele)	Vydané stavební povolení* (ano/ne)
Výstavba oplocení MŠ, vč. brány, rekonstrukce a doplnění venkovních chodníků; odstranění a výstavba zahradních domků v areálu MŠ; polytechnické koutky (pracovní místa, kuchyňky), vč. vybavení (nářadí, interaktivní tabule), kryty stávajících pískovišť; přístřešek se stojany na kola	Olomoucký kraj/Obec Horka nad Moravou	Výstavba a oplocení MŠ, vč. brány, rekonstr ukce a doplnění venkovní chodníků ; odstraně ní a výstavba zahradní ch domků v areálu MŠ; polytech nické koutky	7 800 000	2022-2024	2.2	x		Záměr	



Základní škola a Mateřská škola Haňovice, příspěvková organizace
Základní škola

Název projektu:	Realizace (Kraj/Obec s rozšířen ou působnost í/Obec realizace)	Obsah projektu	Očekávan é celkové náklady na projekt (v Kč)	Očekávan ý termín realizac e projektu (od – do měsíc, rok)	Soulad s MAP*	Typ projektu:						Stav připravenosti projektu k realizaci		
						s vazbou na podporovanou oblast	rekonstru kce učeben neúplných škol v CLLD	zázemí pro školní poraden ské pracoviš tě	vnitřní/venko vní zázemí pro komunitní aktivity vedoucí k sociální inkluzi	budování zázemí družin a školních klubů	konektivi ta	Stručný popis (např. zpracovaná PD, zajištěné výkupy, výběr dodavatele)	Vydané stavební povolení* (ano/ne)	
Bezbarié rový vstup do MŠ a ZŠ	Obec Haňovice	Bezbari érový vstup do MŠ a ZŠ	350 000	2020- 2025	2.1,2.2	Cizí jazyk Přírodní vědy Polytech. Práce s digitál.							Záměr	



Mateřská škola

Název projektu:	Realizace	Obsah projektu	Očekávané celkové náklady na projekt (v Kč)	Očekávaný termín realizace projektu (od – do měsíc, rok)	Soulad s MAP*	Typ projektu	Stav připravenosti projektu k realizaci
	(Kraj/Obec s rozšířenou působností/Obec realizace)					navýšení kapacity MŠ ** zajištění hygienických požadavků u MŠ, kde jsou nedostatky identifikovány KHS ***	Stručný popis (např. zpracovaná PD, zajištěné výkupy, výběr dodavatele)
Navýšení kapacity mateřské školy	Olomoucký kraj/Obec Haňovice	Navýšení kapacity MŠ	6 027 000	2018-2019	2.2	x	Zrealizováno
Bezbariérový vstup do MŠ a ZŠ	Olomoucký kraj/Obec Haňovice	Bezbariérový vstup	300 000	2020-2025	2.1.2.2		Záměr

Základní škola a Mateřská škola Cholína, okres Olomouc, příspěvková organizace

Název projektu:	Realizace	Obsah projektu	Očekávané celkové náklady na projekt (v Kč)	Očekávaný termín realizace projektu	Soulad s MAP*	Typ projektu:	Stav připravenosti projektu k realizaci

	(Kraj/Obec s rozšířenou působností/Obec realizace)	1 500 000	(od – do měsíc, rok)	2.1	s vazbou na podporovanou oblast			rekonstrukce učeben neúplných škol v CLLD	zájemí pro školní poradenství pracovní tým	vnitřní/venkovní zájemí pro komunitní aktivity vedoucí k sociální inkluzi	budování zájemí družin a školních klubů	konektivita	Stručný popis zpracovaná PD, zajištěné výkupy, výběr dodavatele)	Vydané stavební povolení* (ano/ne)
					Cizí jazyk	Přírodní vědy	Politech.							
ZŠ: bezbariérová přírodní učebna	Olomoucký kraj/Obec Cholína	Přírodní bezbariérová učebna	2020-2022	x								Záměr	NE	

Základní škola a Mateřská škola Křelov-Břuchoťín, příspěvková organizace

Název projektu:	Realizace (Kraj/Obec s rozšířenou působností/Obec realizace)	Obsah projektu	Očekávané celkové náklady na projekt (v Kč)	Očekávaný termín realizace projektu (od – do)	Soulad s MAP*	Typ projektu:				Stav připravenosti projektu k realizaci			
						s vazbou na podporovanou oblast	rekonstrukce učeben neúplných	zájemí pro školní poradenství	vnitřní/venkovní zájemí pro komunitní aktivity		budování zájemí družin a školních klubů	konektivita	Stručný popis zpracovaná PD,



		(v Kč)	(od – do měsíc, rok)		s vazbou na podporovanou oblast	rekonstrukce učeben neúplných škol v CLLD	zázemí pro školní poradenství pracovníků	vnitřní/venkovní zázemí pro komunitní aktivity vedoucí k sociální inkluzi	budování zázemí družin a školních klubů	konektivita	Stručný popis (např. zpracovaná PD, zajištěné výkupy, výběr dodavatele)	Vydané stavební povolení* (ano/ne)
Optimalizace učeben školy	Olomoucký kraj/Obec Luká	45 mil.	2016-2022	2.1	x	x	x				Před vydáním stavebního povolení	
Vybavení odborných učeben	Olomoucký kraj/Obec Luká	3 mil.	2022-2023	2.1	x	x	x				Připraveno k realizaci	

Základní škola a Mateřská škola Náklo, okres Olomouc, příspěvková organizace

Název projektu:	Realizace	Obsah projektu	Očekávané celkové náklady na projekt	Očekávaný termín realizace projektu	Soulad s MAP*	Typ projektu:	Stav připravenosti projektu k realizaci
-----------------	-----------	----------------	--------------------------------------	-------------------------------------	---------------	---------------	---



	(Kraj/Obec s rozšířenou působností/Obec realizace)	(v Kč)	(od – do měsíc, rok)	s vazbou na podporovanou oblast	rekonstrukce učeben neúplných škol v CLLD	zázemí pro školní poradenství pracovníků	vnitřní/venkovní zázemí pro komunitní aktivity vedoucí k sociální inkluzi	budování zázemí družin a školních klubů	konektivita	Stručný popis (např. zpracovaná PD, zajištěné výkupy, výběr dodavatele)	Vydané stavební povolení* (ano/ne)
ZŠ: Přístavb a ZŠ Náklo za účelem vybudov ání odborných učeben jazyků, informat iky a přírodop isu, včetně pořízení vybavení těchto učeben a modernizace	Olomouck ý kraj/Obec Náklo	27 mil.	2017-2018	2.1						Zrealizová no	



<p>učebny fyziky zahrnujíc í nutné stavební úpravy a pořizeni vybavení</p>													
<p>ZŠ: Moderni zace cvičné kuchyňk y zahrnujíc í nutné stavební úpravy a pořizeni vybavení</p>	<p>Olomouck ý kraj/Obec Náklo</p>	<p>0,5 mil.</p>	<p>2018- 2022</p>	<p>2.1</p>	<p>x</p>							<p>Zrealizová no</p>	

Základní škola a mateřská škola Nasobůrky Základní škola

Název projektu:	Realizace (Kraj/Obec s rozšířenou působností/Obec realizace)	Obsah projektu	Očekávané celkové náklady na projekt (v Kč)	Očekávaný termín realizace projektu (od – do) měsíc, rok)	Soulad s MAP*	Typ projektu:							Stav připravenosti projektu k realizaci	
						s vazbou na podporovanou oblast	Cizí jazyk	Přírodní vědy	Polotech.	Práce s digitál.	rekonstrukce učeben neúplných škol v CLLD	zázemí pro školní poradenskou pracovníčtě	vnitřní/venkovní zázemí pro komunitní aktivity vedoucí k sociální inkluzi	budování zázemí družin a školních klubů
ZŠ+MŠ: Bezbariérovost - Schodiště vává plošina k hlavním vchodovým dveřím ZŠ: schodiště na plošinu v hlavní schodiště do 1. Patra, bezbariérové WC	Olomoucký kraj/Město Litovel	schodiště vává plošina na hlavní schodiště do 1. Patra, bezbariérové WC	1,3 mil.	2023-2025	2.1., 2.2.	Přírodní vědy Polotech. Práce s digitál.	rekonstrukce učeben neúplných škol v CLLD	zázemí pro školní poradenskou pracovníčtě	vnitřní/venkovní zázemí pro komunitní aktivity vedoucí k sociální inkluzi	budování zázemí družin a školních klubů	konektivita	Záměr		

ZŠ: Úprava bezbariér ových vstupů vč. dveří do tříd, výdejny stravy a WC	Olomouck ý kraj/Město Litovel	Úprava bezbariér ových vstupů	80 000	2023- 2025	2.1.															Záměr
ZŠ: Místo: školní zahrada - bezbariér ový pohyb žáků po školním pozemku -učebna v přírodě - zastřešen ý „altán“ vybavený nábytkem pro výuku	Olomouck ý kraj/Město Litovel	bezbariér ový pohyb žáků po školním pozemku , zastřeše ný „altán“ vybaven ý nábytkem pro výuku v přírodě	700 000	2022- 2025	2.1.		x	x												Záměr
Vybavení tělocvičný mi prvky na školním pozemku, venkovní mobiliář	Olomouck ý kraj/Město Litovel	Vybavení tělocvičn ými prvky na školním pozemku	500 000	2021- 2023	2.1			x												Záměr



Přírodní učebna – altán pro výuku	Olomoucký kraj/Město Litovel	Přírodní učebna – altán pro výuku	500 000	2021-2023	2.1	x	x	x			Záměr
Rekonstrukce WC v ZŠ	Olomoucký kraj/Město Litovel	Rekonstrukce WC v ZŠ	1 000 000	2021-2023	2.1						Zpracovaný projekt

Mateřská škola

Název projektu:	Realizace	Obsah projektu	Očekávané celkové náklady na projekt (v Kč)	Očekávaný termín realizace projektu (od – do měsíc, rok)	Soulad s MAP*	Typ projektu		Stav připravenosti projektu k realizaci	
						navýšení kapacity MŠ **	zajištění hygienických požadavků u MŠ, kde jsou nedostatky identifikovány KHS ***	Stručný popis (např. zpracovaná PD, zajištěné výkupy, výběr dodavatele)	Vydané stavební povolení* (ano/ne)
ZŠ+MŠ: Bezbariérovost - Schodišťová plošina k hlavním vchodovým dveřím ZŠ: schodišťová plošina na hlavní schodiště do 1. Patra, bezbariérové WC	Olomoucký kraj/Město Litovel	Bezbariérovost - Schodišťová plošina k hlavním vchodovým dveřím	1,3 mil.	2023-2025	2.1., 2.2.			Záměr	
MŠ: Úprava bezbariérového vchodu vč. dveří do třídy/herny	Olomoucký kraj/Město Litovel	Úprava bezbariérového vchodu vč.	20 000	2023-2025	2.2.			Záměr	



	dveří do třídy/hermy									
MŠ: Nové vybavení herních prvků části školní zahrady určené pro MŠ	Nové vybavení herních prvků části školní zahrady určené pro MŠ	Olomoucký kraj/Město Litovel	300 000	2021-2025	2.2.					Záměr
Rekonstrukce/rozšíření MŠ včetně zázemí a doprovodného stravovacího a hygienického zařízení; venkovní mobiliář a herní prvky	Rekonstrukce/rozšíření MŠ včetně zázemí a doprovodného stravovacího a hygienického zařízení; venkovní mobiliář a herní prvky	Olomoucký kraj/Město Litovel	1 500 000	2020-2023	2.2				x	

Základní škola a Mateřská škola Pňovice, okres Olomouc Základní škola

Název projektu:	Realizace	Obsah projektu	Očekávané celkové náklady na projekt	Očekávaný termín realizace projektu	Soulad s MAP*	Typ projektu:	Stav připravenosti projektu k realizaci



	(Kraj/Obec s rozšířen ou působností i/Obec realizace)	(v Kč)	(od – do měsíc, rok)		s vazbou na podporovanou oblast				rekonstru kce učeben neúplných škol v CLLD	zázemí pro školní poraden ské pracoviš tě	vnitřní/venko vní zázemí pro komunitní aktivity vedoucí k sociální inkluzi	budování zázemí družin a školních klubů	konektivita	Stručný popis (např. zpracovaná PD, zajištěné výkupy, výběr dodavatele)	Vydané stavební povolení* (ano/ne)
					Cizí jazyk	Přírodní vědy	Polotech.	Práce s digitál.							
ZŠ: Půdní vestavba – knihovna + čítárna, učebny pro uměleck é předmět y	Olomouck ý kraj/Obec Pňovice	10 mil.	2022- 2024	2.1	x	x	x	x						záměr	
ZŠ: Moderní zace a vybavení odborný ch učeben – učebny	Olomouck ý kraj/Obec Pňovice	9,5 mil.	2017- 2020	2.1	x	x	x	x						Ukončena realizace	

Mateřská škola

Název projektu:	Realizace (Kraj/Obec s rozšířenou působností/Obec realizace)	Obsah projektu	Očekávané celkové náklady na projekt (v Kč)	Očekávaný termín realizace projektu (od – do měsíc, rok)	Soulad s MAP*	Typ projektu		Stav připravenosti projektu k realizaci	
						navýšení kapacity MŠ **	zajištění hygienických požadavků u MŠ, kde jsou nedostatky identifikovány KHS ***	Stručný popis (např. zpracovaná PD, zajištěné výkupy, výběr dodavatele)	Vydané stavební povolení* (ano/ne)
MŠ: úprava půdních prostor – učebna, relaxační centrum, keramická dílna, zázemí pro učitele (kabinet, sklad pomůcek)	Olomoucký kraj/Obec Přovice	úprava půdních prostor – učebna, relaxační centrum , keramic ká dílna, zázemí pro učitele	10 mil.	2022-2024	2.2			záměr	
MŠ: Úprava sklepnicích prostor (dílny)	Olomoucký kraj/Obec Přovice	Úprava sklepnic h prostor	750 000	2019-2020	2.2			záměr	
MŠ: Navýšení kapacity MŠ	Olomoucký kraj/Obec Přovice	Navýšení í kapacity MŠ	25 mil.	2019-2020	2.2	x		Ukončena realizace, podzim 2020	



Základní a mateřská škola Příkazy, příspěvková organizace

Název projektu:	Realizace (Kraj/Obec s rozšířenou působností/Obec realizace)	Obsah projektu	Očekávané celkové náklady na projekt (v Kč)	Očekávaný termín realizace projektu (od – do měsíc, rok)	Soulad s MAP*	Typ projektu:						Stav připravenosti projektu k realizaci				
						s vazbou na podporovanou oblast	rekonstrukce učeben neúplných škol v CLLD	zázemí pro školní poradenství pracovníků	vnitřní/venkovní zázemí pro komunitní aktivity vedoucí k sociální inkluzi	budování zázemí družin a školních klubů	konkretizace	Stručný popis (např. zpracovaná PD, zajištěné výkupy, výběr dodavatele)	Vydané stavební povolení* (ano/ne)			
Venkovní přírodní učebna	Olomoucký kraj/Obec Příkazy	Venkovní přírodní učebna	2 mil.	2021-2022	2.1	Cizí jazyk	Přírodní vědy	Polytech.	Práce s digitál.						Záměr	
Dílny polytechnického vzdělávání	Olomoucký kraj/Obec Příkazy	Dílny polytechnického	1,2 mil	2018-2020	2.1			x							Zrealizováno	



Přístavba dvou učeben ZŠ + zajištění bezbariérovosti+ vybavení	Olomoucký kraj/Obec Skrzeň	Přístavba dvou učeben ZŠ + zajištění bezbariérovosti+ vybavení	5 000 000	2017	2.1	x	x	x	x								
Učebna polytechnické výchovy včetně vybavení	Olomoucký kraj/Obec Skrzeň	Učebna polytechnické výchovy včetně vybavení	3 000 000	2022-2024	2.1		x		x								

Mateřská škola

Název projektu:	Realizace	Očekávané celkové náklady na projekt (v Kč)	Očekávaný termín realizace projektu	Soulad s MAP*	Typ projektu		Stav připravenosti projektu k realizaci		
					navýšení kapacity MŠ **	zajištění hygienických požadavků u MŠ, kde jsou nedostatky identifikovány KHS ***	Stručný popis (např. zpracovaná PD, zajištěné výkupy, výběr dodavatele)	Vydané stavební povolení* (ano/ne)	
Zvýšení kapacity MŠ	Olomoucký kraj/Obec Skrzeň	5 000 000	2022-2024	2.2	x				
	Obsah projektu	(v Kč)	(od – do měsíc, rok)						



Základní škola a Mateřská škola Střeň, okres Olomouc, příspěvková organizace Základní škola

Název projektu:	Realizace (Kraj/Obec s rozšířenou působností/Obec realizace)	Obsah projektu	Očekávané celkové náklady na projekt (v Kč)	Očekávaný termín realizace projektu (od – do měsíc, rok)	Soulad s MAP*	Typ projektu:				Stav připravenosti projektu k realizaci			
						s vazbou na podporovanou oblast	rekonstrukce učeben neúplných škol v CLLD	zázemí pro školní poradenské pracoviště	vnitřní/venkovní zázemí pro komunitní aktivity vedoucí k sociální inkluzi	budování zázemí družin a školních klubů	konektivita	Stručný popis (např. zpracovaná PD, zajištěné výkupy, výběr dodavatele)	Vydané stavební povolení* (ano/ne)
ZŠ: Vybudování půdní vestavby s odbornými učebnami včetně vybavení	Olomoucký kraj/Obec Střeň	Vybudování půdní vestavby s odbornými učebnami	29 000 000	2020-2025	2.1	Cizí jazyk	Práce s digitál.					Projektová dokumentace	



ZŠ : Bezbariérové úpravy ve vazbě na budování bezbariérovosti školy	Olomoucký kraj/Obec Střeň	7 000 000	2020-2025	2.1							Projektová dokumentace
--	---------------------------	-----------	-----------	-----	--	--	--	--	--	--	------------------------

Mateřská škola

Název projektu:	Realizace	Obsah projektu	Očekávané celkové náklady na projekt (v Kč)	Očekávaný termín realizace projektu (od – do měsíc, rok)	Soulad s MAP*	Typ projektu		Stav připravenosti projektu k realizaci
						navýšení kapacity MŠ *****	zajištění hygienických požadavků u MŠ, kde jsou nedostatky identifikovány KHS ***	
MŠ: Vybudování kmenových učeben včetně vybavení	Olomoucký kraj/Obec Střeň	Vybudování kmenových učeben včetně vybavení	19 000 000	2020-2025	2.2		x	Stručný popis (např. zpracovaná PD, zajištěné výkupy, výběr dodavatele) Projektová dokumentace

ZÁKLADNÍ ŠKOLY

Základní škola Bílá Lhota, okres Olomouc, příspěvková organizace

Název projektu:	Realizace (Kraj/Obec s rozšířenou působností /Obec realizace)	Obsah projektu	Očekávané celkové náklady na projekt (v Kč)	Očekávaný termín realizace projektu (od – do měsíc, rok)	Soulad s MAP*	Typ projektu:							Stav připravenosti projektu k realizaci			
						s vazbou na podporovanou oblast	rekonstrukce učeben neúplných škol v CLLD	zázemí pro školní poradenství pracovníků	vnitřní/venkovní zázemí pro komunitní aktivity vedoucí k sociální inkluzi	budování zázemí družin a školních klubů	konektivita	Stručný popis (např. zpracovaná PD, zajištěné výkupy, výběr dodavatele)	Vydané stavební povolení* (ano/ne)			
Zahradní venkovní učebna (altán),	Olomoucký kraj/Obec Bílá Lhota	venkovní učebna (altán), výsadba zeleně	800 000	2020-2024	2.1	Cizí jazyk	Přírodní vědy	Polotech.	Práce s digitál.							Záměr



Keramic ká dílna	Olomouck ý kraj/ Obec Bílá Lhota	Keramic ká dílna	1 500 000	2020- 2024	2.1															Záměr
Odborná učebna pro přírodní vědy	Olomouck ý kraj/ Obec Bílá Lhota	Odborná učebna pro přírodní vědy	1 800 000	2020- 2024	2.1	x	x													Záměr
Rekonstr ukce multime diální učebny pro I. stupeň	Olomouck ý kraj/ Obec Bílá Lhota	Rekonst rukce multime diální učebny pro I. stupeň	800 000	2020- 2024	2.1			x												Záměr
Rekonstr ukce dílen na polytech nickou učebnu	Olomouck ý kraj/ Obec Bílá Lhota	Rekonst rukce dílen na polytec hnickou učebnu	1 300 000	2020- 2024	2.1															Záměr



Základní škola Litovel, Jungmannova 655, okres Olomouc

Název projektu:	Realizace (Kraj/Obec s rozšířenou působností /Obec realizace)	Obsah projektu	Očekávané celkové náklady na projekt (v Kč)	Očekávaný termín realizace projektu (od – do měsíc, rok)	Soulad s MAP*	Typ projektu:				Stav připravenosti projektu k realizaci																																																																																															
						s vazbou na podporovanou oblast	rekonstrukce učeben neúplných škol v CLLD	zázemí pro školní poradenství pracovníků	vnitřní/venkovní zázemí pro komunitní aktivity vedoucí k sociální inkluzi	budování zázemí družin a školních klubů	konektivita	Stručný popis (např. zpracovaná PD, zajištěné výkupy, výběr dodavatele)	Vydané stavební povolení* (ano/ne)																																																																																												
Práce s digitálními technologiemi – vytvoření informačního hnízda	Olomoucký kraj/ Město Litovel	Práce s digitálními technologiemi – vytvoření informačního hnízda	4 mil.	2017-2020	2.1	<table border="1"> <tr> <td>Cizí jazyk</td> <td></td> <td></td> <td></td> <td></td> <td></td> <td></td> <td></td> <td></td> <td></td> <td></td> <td></td> </tr> <tr> <td>Přírodní vědy</td> <td></td> <td></td> <td></td> <td></td> <td></td> <td></td> <td></td> <td></td> <td></td> <td></td> <td></td> </tr> <tr> <td>Polotech.</td> <td></td> <td></td> <td></td> <td></td> <td></td> <td></td> <td></td> <td></td> <td></td> <td></td> <td></td> </tr> <tr> <td>Práce s digitál.</td> <td></td> <td></td> <td></td> <td></td> <td></td> <td></td> <td></td> <td></td> <td></td> <td></td> <td></td> </tr> </table>	Cizí jazyk												Přírodní vědy												Polotech.												Práce s digitál.												<table border="1"> <tr> <td></td> <td></td> <td></td> <td></td> <td></td> <td></td> <td></td> <td></td> <td></td> <td></td> <td></td> <td></td> </tr> <tr> <td></td> <td></td> <td></td> <td></td> <td></td> <td></td> <td></td> <td></td> <td></td> <td></td> <td></td> <td></td> </tr> <tr> <td></td> <td></td> <td></td> <td></td> <td></td> <td></td> <td></td> <td></td> <td></td> <td></td> <td></td> <td></td> </tr> <tr> <td></td> <td></td> <td></td> <td></td> <td></td> <td></td> <td></td> <td></td> <td></td> <td></td> <td></td> <td></td> </tr> </table>																																																	Záměr	
Cizí jazyk																																																																																																									
Přírodní vědy																																																																																																									
Polotech.																																																																																																									
Práce s digitál.																																																																																																									



informační a pro badatelské účely	amí na výuku																		
-----------------------------------	--------------	--	--	--	--	--	--	--	--	--	--	--	--	--	--	--	--	--	--

Základní škola Litovel, Vítězná 1250, okres Olomouc

Název projektu:	Realizace (Kraj/Obec s rozšířenou působností/Obec realizace)	Obsah projektu	Očekávané celkové náklady na projekt (v Kč)	Očekávaný termín realizace projektu (od – do měsíc, rok)	Soulad s MAP*	Typ projektu:				Stav připravenosti projektu k realizaci
						s vazbou na podporovanou oblast	rekonstrukce učeben neúplných škol v CLLD	zázemí pro školní poradenské pracoviště	vnitřní/venkovní zázemí pro komunitní aktivity vedoucí k sociální inkluzi	



Stavební úpravy a vybavení na podporu podnětného venkovního prostředí – školní učebna v okolí školy a venkovní pracoviště a pro práci ve skupinách v rámci jazyků a přírodních věd	Olomoucký kraj/ Město Litovel	Stavební úpravy a vybavení na podporu podnětného venkovního prostředí – školní učebna v a venkovní pracovní pracoviště a v rámci jazyků a přírodních věd	2021-2024	2.1	x	x	x	x	x	800 000	2017-2020	2.1	x	x	x	4 300 000	Rekonstrukce a modernizace učebny a informační	Olomoucký kraj/ Město Litovel	Rekonstrukce a modernizace učebny a informační
		Záměr															Zrealizováno, probíhá udržitelno		



				(od – do měsíc, rok)			s vazbou na podporovanou oblast				rekonstrukce učeben neúplných škol v CLLD	zázemí pro školní poradenství pracovníků	vnitřní/venkovní zázemí pro komunitní aktivity vedoucí k sociální inkluzi	budování zázemí družin a školních klubů	konektivita	Stručný popis (např. zpracovaná PD, zajištěné výkupy, výběr dodavatele)	Vydané stavební povolení* (ano/ne)
							Cizí jazyk	Přírodní vědy	Politech.	Práce s digitál.							
Schodole z	Olomoucký kraj/ Obec Štěpánov	Vybudování schodolezu	250 000	2018-2019	2.1											Záměr	
Rekonstrukce odborných učeben ZŠ včetně vybavení	Olomoucký kraj/ Obec Štěpánov	Rekonstrukce odborných učeben ZŠ včetně vybavení	9 000 000	2016-2019	2.1		x	x	x							Záměr	
Rekonstrukce odborných učeben včetně vybavení	Olomoucký kraj/ Obec Štěpánov	Rekonstrukce odborných učeben včetně vybavení	2 000 000	2016-2020	2.1		x	x	x							Záměr	



a vybudov ání venkovní environ mentální učebny včetně vybavení	í a vybudo vání venkovn í environ mentáln í učebny včetně vybaven																		
--	--	--	--	--	--	--	--	--	--	--	--	--	--	--	--	--	--	--	--

OSTATNÍ

Dům dětí a mládeže Litovel

Název projektu:	(Kraj/Obec s rozšířen ou působnost í/Obec realizace)	Realizace	Obsah projektu	Očekávan é celkové náklady na projekt (v Kč)	Očekávan ý termín realizace projektu (od – do měsíc, rok)	Soulad s MAP*	Typ projektu:				Stav připravenosti projektu k realizaci		
							rekonstru kce učeben neúplných škol v CLLD	zázemí pro školní poraden ské pracoviš tě	vnitřní/venko vní zázemí pro komunitní aktivity vedoucí k sociální inkluzi	budování zázemí družin a školních klubů	Stručný popis (např. zpracovaná PD, zajištěné výkupy, výběr dodavatele)	Vydané stavebn í povolen í* (ano/ne)	
							s vazbou na podporovanou oblast						
							Cizí jazyk						
							Přírodní vědy						
							Práce s digitál.						
							Polotech.						



Zastřešená učebna u archeologických pecí	Sluňákov Olomoucký kraj/Obec Horka nad Moravou	Zastřešená učebna u archeologických pecí	1 500 000	2019-2021	2.3				x			Záměr
Doplnění a obnova infrastruktury, učební pomůcky	Sluňákov Olomoucký kraj/Obec Horka nad Moravou	Doplnění a obnova infrastruktury, učební pomůcky	500 000	2019-2021	2.3				x			Záměr
Rekonstrukce pozorovacího mola u rybníka	Sluňákov Olomoucký kraj/Obec Horka nad Moravou	Rekonstrukce pozorovacího mola u rybníka	1 000 000	2019-2021	2.3				x			Záměr
Pořízení materiální podpory výukových programů	Sluňákov Olomoucký kraj/Obec Horka nad Moravou	Pořízení materiální podpory výukových programů	500 000	2021-2023	2.3, 6.1, 6.3			x	x			Záměr
Úprava, modernizace a nebo adaptace venkovní infrastruktury a souvisejících objektů	Sluňákov Olomoucký kraj/Obec Horka nad Moravou	Úprava, modernizace a nebo adaptace venkovní infrastruktury a souvisejících objektů	1 000 000	2021-2023	2.3, 6.1				x			Záměr/Zpracovaný projekt



Spolek TJ VS Litovel, z.s.

Název projektu:	Realizace Název žadatele, místo	Stručný popis investic projektu	Očekávané celkové náklady na projekt (v Kč)	Očekávaný termín realizace projektu (od – do měsíc, rok)	Soulad s MAP* (Ano/Ne)	Typ projektu:				Stav připravenosti projektu k realizaci		
						s vazbou na podporovanou oblast				Stručný popis (např. zpracovaná PD, zajištěné výkupy, výběr dodavatele)	Vydané stavební povolení* (ano/ne)	
	(Kraj/Obec s rozšířenou působností/Obec realizace)					Cizí jazyk	Přírodní vědy	Polytech.	Vzdělávání	Práce s digitál. technologiem.		
Sportovní vzdělávací centrum Litovel	Olomoucký kraj/Město Litovel	Sportovní vzdělávací centrum Litovel	17 500 000	2018-2019	2.3	x	x	x	x	x		

Spolek ekologická organizace PagoPago

Název projektu:	Realizace Název žadatele, místo	Stručný popis investic projektu	Očekávané celkové náklady na projekt (v Kč)	Očekávaný termín realizace projektu (od – do měsíc, rok)	Soulad s MAP* (Ano/Ne)	Typ projektu:				Stav připravenosti projektu k realizaci		
						s vazbou na podporovanou oblast				Stručný popis (např. stavební povolení* (ano/ne)	Vydané stavební povolení* (ano/ne)	
	(Kraj/Obec s rozšířenou					Cizí jazyk	Přírodní vědy	Polytech.	Vzdělávání	Práce s digitál. technologiem.		



	působnosti/Obec realizace)				Cizí jazyk	Přírodní vědy **	Politech. * vzdělávání **	Práce s digitál. technologiemi ***	zpracovaná PD, zajištěné výkupy, výběr dodavatele)	povolení* (ano/ne)
Ekocentrum ve Třech Dvorech	Olomoucký kraj/Tři dvory	Ekocentrum ve Třech Dvorech	10 mil.	2019-2021	x	x	x	x		

Pozn.: zaškrtněte typ projektu, který byl pro příslušnou školu, školské zařízení či další subjekt identifikován jako prioritní pro investiční intervence z IROP; lze zaškrtnout více možností;

* uveďte číslo cíle/cílů

** Definice bude součástí dokumentace k příslušné výzvě vyhlášené v rámci IROP.

*** schopnost práce s digitálními technologiemi bude podporována pouze ve vazbě na cizí jazyk, přírodní vědy, technické a řemeslné obory;

**** bezbariérovost je relevantní vždy, pokud by chtěla škola či školské zařízení realizovat samostatný projekt na bezbariérovost, musí zde být zaškrtnuto;

***** Referenčním dokumentem pro ověření navýšení kapacity MŠ v projektech IROP bude Rejstřík škol a školských zařízení.

***** IROP plánuje podporovat MŠ, kde jsou nedostatky identifikovány krajskou hygienickou stanicí (KHS). Současně v takové MŠ může dojít i k navýšení kapacity.
 nově přidáné záměry nebo záměry upravené (oproti předchozí verzi dokumentu)

Schválil řídící výbor MAP vzdělávání pro ORP Litovel II jako aktuální platnou verzi k 10.12.2021



Julie Zందుulková

Předsedkyně Řídícího výboru

MAP vzdělávání pro ORP Litovel II



Investiční priority – seznam projektových záměrů mimo IROP zpracovaný pro projekt MÍSTNÍ AKČNÍ PLÁN VZDĚLÁVÁNÍ PRO ORP LITOVEL II platný k 10.12.2021

MATEŘSKÉ ŠKOLY

Mateřská škola Bílá Lhota, okres Olomouc, příspěvková organizace

Identifikace školy, školského zařízení či dalšího subjektu	Název projektu:	Očekávané celkové náklady na projekt v Kč	Očekávaný termín realizace projektu (od – do)	Soulad s MAP*
Mateřská škola Bílá Lhota, okres Olomouc, příspěvková organizace IČO: 70989427 RED IZO: 600138763 IZO MŠ: 107626195 IZO ŠJ: 102908371	Herní prvky ze dřeva do zahrady MŠ	700 000	2019-2020	<input checked="" type="checkbox"/>
	Oprava příjezdové komunikace + parkovací stání	800 000	2019-2020	<input checked="" type="checkbox"/>
	Rekonstrukce elektro rozvodů v patře budovy MŠ, rekonstrukce vodovodních rozvodů v celé budově MŠ a kompletní rekonstrukce sociálních zázemí pro děti i zaměstnance v přízemí a v patře budovy MŠ	5 mil.	2023-2025	<input checked="" type="checkbox"/>
	Vytvoření 3D hřiště na terase v přízemí MŠ	1,5 mil.	2023-2025	<input checked="" type="checkbox"/>
	Elektronický zabezpečovací systém celé budovy MŠ	500 000	2023-2025	<input checked="" type="checkbox"/>
	Obnovení vybavení školní výdejny včetně pořízení konvektomatu	300 000	2023-2025	<input checked="" type="checkbox"/>



Církevní mateřská škola Svatojánek v Litovli

Identifikace školy, školského zařízení či dalšího subjektu	Název projektu:	Očekávané celkové náklady na projekt v Kč	Očekávaný termín realizace projektu (od – do)	Soulad s MAP*
Církevní mateřská škola Svatojánek v Litovli IČO:71341218 RED IZO:691001871 IZO MŠ: 181019604 IZO ŠJ:181019612	Vybudování bezpečnostního systému otevírání dveří pro rodiče pomocí čipů	150 000	2020 - 2025	<input checked="" type="checkbox"/>
	Vybavení tříd didaktickými pomůckami, zaměřenými na předmatematické i polytechnické dovednosti a environmentální výchovu	300 000	2020 - 2025	<input checked="" type="checkbox"/>
	Rozšiřování odborné kvalifikace pedagogických pracovníků formou dalšího vzdělávání	100 000	2020 - 2025	<input checked="" type="checkbox"/>
	Vybavení tříd ICT technikou (např. interaktivní tabulí)	500 000	2020 - 2025	<input checked="" type="checkbox"/>
	Rekonstrukce prostor v MŠ (jidelny, koupelny, šatny)	1 000 000	2020 - 2025	<input checked="" type="checkbox"/>
Zateplení budovy	1 000 000	2020 - 2025	<input checked="" type="checkbox"/>	
Vybudování herních prvků na školní zahradu s důrazem na environmentální výchovu		1 500 000	2020 - 2025	<input checked="" type="checkbox"/>



EVROPSKÁ UNIE
Evropské strukturální a investiční fondy
Operační program Výzkum, vývoj a vzdělávání



MINISTERSTVO ŠKOLSTVÍ,
MLÁDEŽE A TĚLOVÝCHOVY

Mateřská škola Gemerská, příspěvková organizace

Identifikace školy, školského zařízení či dalšího subjektu	Název projektu:	Očekávané celkové náklady na projekt v Kč	Očekávaný termín realizace projektu (od – do)	Soulad s MAP*
Název subjektu: Mateřská škola Gemerská, příspěvková organizace ICO: 75026317 RED IZO: 600139786 IZO MŠ: 107627744 IZO ŠJ: 172000408	Rekonstrukce kuchyňky	200-400 000	2016-2020	<input checked="" type="checkbox"/>
	Odvlhčení budovy	1 000 000	2016-2020	<input checked="" type="checkbox"/>
	Rekonstrukce sociálního zařízení budovy MŠ Gemerská	3 x 250 000	2016-2020	<input checked="" type="checkbox"/>
	Dokončení zateplení budovy MŠ Gemerská	5 000 000	2016-2020	<input checked="" type="checkbox"/>
	Bezpečná školka	400 000	2017	<input checked="" type="checkbox"/>
	Dovybavení novými prvky pro hry dětí – venkovní prostředí	150 – 200 000	2016-2020	<input checked="" type="checkbox"/>
	3x interaktivní zařízení MagicBox + výukové programy	400 000	2017	<input checked="" type="checkbox"/>
	Modernizace zahrady	500 000	2021-2024	<input checked="" type="checkbox"/>
	Herní prvky na školní zahradu	500 000	2021-2024	<input checked="" type="checkbox"/>

Mateřská škola G. Frištenského, příspěvková organizace

Identifikace školy, školského zařízení či dalšího subjektu	Název projektu:	Očekávané celkové náklady na projekt v Kč	Očekávaný termín realizace projektu (od – do)	Soulad s MAP*
Mateřská škola G. Frištenského, příspěvková organizace ICO: 75026325 RED IZO: 600139069 IZO MŠ: 107626659 IZO ŠJ: 172000343	Zateplení budovy	300 000	2022-2025	<input checked="" type="checkbox"/>
	Obnova venkovního prostředí školy (venkovní mobiliář)	400 000	2022-2024	<input checked="" type="checkbox"/>
	Herní prvky na školní zahradu	650 000	2021-2023	<input checked="" type="checkbox"/>
	ICT vybavení pro pedagogy	100 000	2022	<input checked="" type="checkbox"/>
	Interaktivní tabule do tříd	500 000	2022-2024	<input checked="" type="checkbox"/>
	Rekonstrukce umývárny dětí	500 000	2023	<input checked="" type="checkbox"/>



Mateřská škola Liboš, příspěvková organizace

Identifikace školy, školského zařízení či dalšího subjektu	Název projektu:	Očekávané celkové náklady na projekt v Kč	Očekávaný termín realizace projektu (od – do)	Soulad s MAP*
Mateřská škola Liboš, příspěvková organizace IČO: 75026309 RED IZO: 600139611 IZO MŠ: 107627388	Revitalizace zahrady	500 000	2020-2025	<input checked="" type="checkbox"/>

Mateřská škola Slavětín, příspěvková organizace

Identifikace školy, školského zařízení či dalšího subjektu	Název projektu:	Očekávané celkové náklady na projekt v Kč	Očekávaný termín realizace projektu (od – do)	Soulad s MAP*
Mateřská škola Slavětín, příspěvková organizace IČO:75027208 RED IZO:600139565 IZO MŠ:107627329 IZO ŠJ:172000351	Rekonstrukce výdejny jídla v MŠ Fasáda a odvlhčení zdiva Rekonstrukce podlahy Výměna vchodových dveří a okna Náhrada luxfer Rekonstrukce střechy	400 000 2 500 000 700 000 200 000 200 000 500 000	2020 2021-2023 2022 2022 2022 2020	<input checked="" type="checkbox"/> <input checked="" type="checkbox"/> <input checked="" type="checkbox"/> <input checked="" type="checkbox"/> <input checked="" type="checkbox"/> <input checked="" type="checkbox"/>

Mateřská škola Štěpánov, Moravská Huzová 60, p.o.

Identifikace školy, školského zařízení či dalšího subjektu	Název projektu:	Očekávané celkové náklady na projekt v Kč	Očekávaný termín realizace projektu (od – do)	Soulad s MAP*
	Školní zahrada, místo pro přírodu i technické dovednosti	1 000 000	2020-2025	<input checked="" type="checkbox"/>



Materšská škola Štěpánov, Moravská Huzová 60, p.o. IČO: 70640114 RED IZO: 600139590 IZO MŠ: 107627361 IZO ŠJ: 172000360	Modernizace kuchyně	500 000	2020-2023	<input checked="" type="checkbox"/>
	Polytechnická venkovní dílna	250 000	2020-2023	<input checked="" type="checkbox"/>
	Propojení dvou zahrad (oplocení, chodník, branky, úpravy)	500 000	2021-2025	<input checked="" type="checkbox"/>

Materšská škola Štěpánov, Sídliště 555, příspěvková organizace

Identifikace školy, školského zařízení či dalšího subjektu	Název projektu:	Očekávané celkové náklady na projekt v Kč	Očekávaný termín realizace projektu (od – do)	Soulad s MAP*
Materšská škola Štěpánov, Sídliště 555, příspěvková organizace IČO: 70640106 RED IZO: 600139620 IZO MŠ: 107627396	Rekonstrukce zahrady MŠ, vybavení novými prvky	500 000	2021-2022	<input checked="" type="checkbox"/>

Lesní materšská škola Bažinka, školská právnická osoba

Identifikace školy, školského zařízení či dalšího subjektu	Název projektu:	Očekávané celkové náklady na projekt v Kč	Očekávaný termín realizace projektu (od – do)	Soulad s MAP*
Lesní materšská škola Bažinka, školská právnická osoba IČO: 06743668	Rekonstrukce a úprava vstupního prostoru LMŠ Bažinka – zastřešená terasa a přístupová cesta	350 000	2021-2022	<input checked="" type="checkbox"/>
	Modernizace hygienického a stravovacího zařízení LMŠ Bažinka	250 000	2021-2022	<input checked="" type="checkbox"/>



RED IZO: 691011699 IZO MŠ: 181094126	Venkovní herní prvky a mobiliář na pozemku LMŠ Bažinka	300 000	2021-2023	<input checked="" type="checkbox"/>
	Modernizace a rozšíření solárního systému – zdroj elektřiny pro LMŠ Bažinka	150 000	2022-2023	<input checked="" type="checkbox"/>
	Altán – venkovní učebna a jídelna	200 000	2022-2023	<input checked="" type="checkbox"/>

MATEŘSKÉ A ZÁKLADNÍ ŠKOLY

Základní a mateřská škola Červenka, příspěvková organizace

Identifikace školy, školského zařízení či dalšího subjektu	Název projektu:	Očekávané celkové náklady na projekt v Kč	Očekávaný termín realizace projektu (od – do)	Soulad s MAP*
Základní škola a Mateřská škola Červenka, příspěvková organizace ICO: 70882398 RED IZO: 600140407 IZO ZŠ: 102308373 IZO MŠ: 181000938 IZO ŠD: 119900777 IZO ŠI: 119901285	Řešení okolí školy a zlepšení zázemí okolí školy pro potřeby výuky i volnočasových aktivit žáků, umístění kol, herní prvky, prostor k pohybovým činnostem dětí.	600 000	2022-2023	<input checked="" type="checkbox"/>
	Zateplení a snížení energetické náročnosti budovy MŠ	8 000 000	2022-2023	<input checked="" type="checkbox"/>
	Řešení topení MŠ	300 000	2022-2023	<input checked="" type="checkbox"/>
	Modernizace sociálního zařízení pro žáky ZŠ i zázemí školní výdejny	500 000	2022-2023	<input checked="" type="checkbox"/>
	Řešení zahrady MŠ pro potřeby dětí a zabezpečení areálu i budovy MŠ	100 000	2022-2023	<input checked="" type="checkbox"/>
	Řešení teploty ve třídách ZŠ	100 000	2022-2023	<input checked="" type="checkbox"/>
	Využití nadbytečných prostor v bývalé kotelně ZŠ pro potřeby školy	100 000	2022-2023	<input checked="" type="checkbox"/>
Oprava kopule na budově MŠ, její uzavření do prostoru třídy MŠ.	300 000	2022-2023	<input checked="" type="checkbox"/>	



Základní škola a Mateřská škola Haňovice, příspěvková organizace

Identifikace školy, školského zařízení či dalšího subjektu	Základní škola a Mateřská škola Haňovice, příspěvková organizace IČO: 70984468 RED IZO: 650037669 IZO MŠ: 107626322 IZO ZŠ: 108012816 IZO ŠJ: 102908478 IZO ŠD: 119900998	Název projektu:	Očekávané celkové náklady na projekt v Kč	Očekávaný termín realizace projektu (od – do)	Soulad s MAP*
			Vybavení zázemí pro výdej stravy ZŠ a MŠ Haňovice	250 000	
		Vybavení šatny Základní školy nábytkem	100 000	2022	<input checked="" type="checkbox"/>

Základní škola a Mateřská škola Horka nad Moravou, příspěvková organizace

Identifikace školy, školského zařízení či dalšího subjektu	Základní škola a Mateřská škola Horka nad Moravou, příspěvková organizace IČ: 70981493 RED IZO: 650038011 IZO ZŠ: 102 320 403 IZO MŠ: 107626543 IZO ŠD: 119900416 IZO ŠJ: 102908699	Název projektu:	Očekávané celkové náklady na projekt v Kč	Očekávaný termín realizace projektu (od – do)	Soulad s MAP*		
			Dokončení multifunkčního hřiště ZŠ	2 800 000		2021-2023	<input checked="" type="checkbox"/>
			Rekonstrukce kmenových tříd ZŠ vč. vybavení	8 800 000		2022-2024	<input checked="" type="checkbox"/>
			Rekonstrukce prostor družiny ZŠ, včetně vybavení	7 500 000		2022-2024	<input checked="" type="checkbox"/>
			Rekonstrukce pavilonů ZŠ	30 000 000		2022-2024	<input checked="" type="checkbox"/>
			Rekonstrukce areálu ZŠ (parkovací zálivky, přístřešek na kola, brána, oplocení...)	5 800 000		2022-2024	<input checked="" type="checkbox"/>
			Osvětlení a zabezpečení areálu ZŠ	1 800 000		2022-2024	<input checked="" type="checkbox"/>
			Rekonstrukce prostor a areálu MŠ (vč. vybavení, doprovodného hygienického a stravovacího zařízení)	4 700 000		2022-2024	<input checked="" type="checkbox"/>
			Rekonstrukce kotelny (vč. doplnění záložního plynového kotle)	2 400 000		2022-2024	<input checked="" type="checkbox"/>



Základní škola a Mateřská škola Cholína, příspěvková organizace

Identifikace školy, školského zařízení či dalšího subjektu	Název projektu:	Očekávané celkové náklady na projekt v Kč	Očekávaný termín realizace projektu (od – do)	Soulad s MAP*
Základní škola a Mateřská škola Haňovice, příspěvková organizace ICO: 70985294 RED IZO: 650058615 IZO MŠ: 107626292 IZO ZŠ: 102308331	Rekonstrukce hygienického zázemí v základní škole	1 000 000	9/2022-9/2023	<input checked="" type="checkbox"/>

Základní škola a mateřská škola Křelov-Břuchotín, příspěvková organizace

Identifikace školy, školského zařízení či dalšího subjektu	Název projektu:	Očekávané celkové náklady na projekt v Kč	Očekávaný termín realizace projektu (od – do)	Soulad s MAP*
Základní škola a Mateřská škola Křelov-Břuchotín, příspěvková organizace IČ 70 996 318 RED IZO: 650 061 357 IZO ZŠ 102 308 250 IZO MŠ: 107626624 IZO ŠD: 119900688 IZO ŠJ: 150069324	Vybavení jídelny MŠ, vybavení ZŠ, kabinetů Vybavení tříd a družiny nábytkem a podlahou	500 000 500 000	2020-2023 2020-2023	<input checked="" type="checkbox"/> <input checked="" type="checkbox"/>



Základní škola a Mateřská škola Luká, okres Olomouc, příspěvková organizace

Identifikace školy, školského zařízení či dalšího subjektu	Název projektu:	Očekávané celkové náklady na projekt v Kč	Očekávaný termín realizace projektu (od – do)	Soulad s MAP*
	Vybavení MŠ Luká			
Základní škola a Mateřská škola Luká, okres Olomouc, příspěvková organizace ICO: 75027623 RED IZO: 650041984 IZO ZŠ: 102320497 IZO MŠ: 107627337 IZO ŠD: 119900432 IZO ŠJ: 102892954	Vybavení šaten MŠ Luká	500 000	2021-2022	<input checked="" type="checkbox"/>
	Rekonstrukce sociálních zařízení	1 000 000	2022-2023	<input checked="" type="checkbox"/>

Základní škola a mateřská škola Nasobůrky

Identifikace školy, školského zařízení či dalšího subjektu	Název projektu:	Očekávané celkové náklady na projekt v Kč	Očekávaný termín realizace projektu (od – do)	Soulad s MAP*				
					Oprava elektroinstalace a odpadů a rozvodů vody	3 000 000	2021-2023	<input checked="" type="checkbox"/>
					Obnova zabezpečovacího systému	100 000	2021-2023	<input checked="" type="checkbox"/>
					Zateplení budovy	2 500 000	2021-2025	<input checked="" type="checkbox"/>
					Vybavení tělocvičnými prvky na školním pozemku, venkovní mobiliář	500 000	2021-2023	<input checked="" type="checkbox"/>
					Rekonstrukce/rozišení MŠ včetně zázení a doprovodného stravovacího a hygienického zařízení; venkovní mobiliář a herní prvky	1 500 000	2021-2025	<input checked="" type="checkbox"/>
					Pořízení technologií a dalšího vybavení MŠ, včetně technologie a dalšího vybavení doprovodného stravovacího zařízení	200 000	2021-2025	<input checked="" type="checkbox"/>
					Rekonstrukce/rozišení ZŠ včetně zázení a doprovodného stravovacího a hygienického zařízení; venkovní mobiliář a herní prvky	2 000 000	2021-2025	<input checked="" type="checkbox"/>
					Pořízení technologií a dalšího vybavení ZŠ, včetně technologie a dalšího vybavení doprovodného stravovacího zařízení	200 000	2021-2025	<input checked="" type="checkbox"/>
					ZŠ: úprava povrchů, výstavba odstavných ploch a parkovacích stání, výstavba přístupové cesty v areálu školy, oplocení; venkovní mobiliář a herní prvky	400 000	2021-2023	<input checked="" type="checkbox"/>
Rekonstrukce WC	1 000 000	2021-2023	<input checked="" type="checkbox"/>					



Základní škola a mateřská škola Náklo, okres Olomouc, příspěvková organizace

Identifikace školy, školského zařízení či dalšího subjektu	Název projektu:	Očekávané celkové náklady na projekt v Kč	Očekávaný termín realizace projektu (od – do)	Soulad s MAP*
Základní škola a Mateřská škola Náklo, okres Olomouc, příspěvková organizace IČO: 75029952 RED IZO: 650042255 IZO ZŠ: 102320535 IZO MŠ: 107626772 IZO Šj: 102892971 IZO ŠD: 119900459	Výstavba nové tělocvičny včetně pořízení vybavení	30 000 000	2018-2023	<input checked="" type="checkbox"/>
	Rekonstrukce šaten dětí MŠ včetně nábytku – I etapa	500 000	2021-2022	<input checked="" type="checkbox"/>
	Rekonstrukce šaten dětí MŠ včetně nábytku – II etapa	500 000	2022-2023	<input checked="" type="checkbox"/>

Základní škola a Mateřská škola Pňovice, okres Olomouc

Identifikace školy, školského zařízení či dalšího subjektu	Název projektu:	Očekávané celkové náklady na projekt v Kč	Očekávaný termín realizace projektu (od – do)	Soulad s MAP*
Základní škola a Mateřská škola Pňovice, okres Olomouc IČO: 62335448 RED IZO: 600140725 IZO ZŠ: 102320471 IZO MŠ: 107627272 IZO Šj: 181006545 IZO ŠD: 119900424	Zateplení budovy ZŠ včetně výměny vzduchu s rekuperací	7 600 000	2016-2020	<input checked="" type="checkbox"/>
	Rekonstrukce školního víceúčelového hřiště	1 500 000	2019-2021	<input checked="" type="checkbox"/>
	Výměna otopného systému ZŠ	1 000 000	2016-2020	<input checked="" type="checkbox"/>
	Výstavba víceúčelové haly a tělocvičny	21 020 308	2022-2024	<input checked="" type="checkbox"/>
	Vybudování školní jídelny s kuchyní	5 000 000	2022-2025	<input checked="" type="checkbox"/>
	Rekonstrukce přístupové cesty, oprava parkovacích stání a odstavňných ploch	1 000 000	2020-2022	<input checked="" type="checkbox"/>
	Rekonstrukce učeben, sborovny a ředitelny	3 000 000	2020-2022	<input checked="" type="checkbox"/>
	Rekonstrukce a úprava prostor současné MŠ na hernu školní družiny, archiv, sklad pomůcek, cvičnou kuchyň, rekonstrukce sociálního zařízení	1 500 000	2021-2023	<input checked="" type="checkbox"/>
	Úprava prostor školní knihovny na šatnu	1 000 000	2021-2023	<input checked="" type="checkbox"/>



Základní a mateřská škola Příkazy, příspěvková organizace

Identifikace školy, školského zařízení či dalšího subjektu	Název projektu:	Očekávané celkové náklady na projekt v Kč	Očekávaný termín realizace projektu (od – do)	Soulad s MAP*
Základní a mateřská škola Příkazy, příspěvková organizace IČ 70 983 941 RED IZO: 600 140 580 IZO MŠ 107 627 299 IZO ZŠ 102 308 667 IZO ŠD: 119900963 IZO ŠJ: 10292039	Vybavení tříd nábytkem, vybavení kabinetů	350 000	2020-2022	<input checked="" type="checkbox"/>
	Rekonstrukce sborovny	250 000	2020-2022	<input checked="" type="checkbox"/>
	Rekonstrukce jídelny	200 000	2020-2022	<input checked="" type="checkbox"/>
	Rekonstrukce ŠD	350 000	2020-2022	<input checked="" type="checkbox"/>
	Vybudování školní knihovny	100 000	2020-2022	<input checked="" type="checkbox"/>

Základní a mateřská škola Skrbeň, příspěvková organizace

Identifikace školy, školského zařízení či dalšího subjektu	Název projektu:	Očekávané celkové náklady na projekt v Kč	Očekávaný termín realizace projektu (od – do)	Soulad s MAP*
Základní a mateřská škola Skrbeň, příspěvková organizace IČ 70 986 215 RED IZO:650 037 260 IZO ZŠ 102 121 044 IZO MŠ 107 627 302 IZO ŠD: 119900653 IZO ŠJ: 102892423	Rekonstrukce podlahy v učebně v 1. NP ZŠ	400 000	VI. – IX 2020	<input checked="" type="checkbox"/>
	Oddechová zóna – rekonstrukce pergoly	200 000	V - 2021	<input checked="" type="checkbox"/>
	Školní knihovna – vybavení	200 500	VIII - 2021	<input checked="" type="checkbox"/>



Základní škola a Mateřská škola Střeň, okres Olomouc, příspěvková organizace

Identifikace školy, školského zařízení či dalšího subjektu	Název projektu:	Očekávané celkové náklady na projekt v Kč	Očekávaný termín realizace projektu (od – do)	Soulad s MAP*
Základní škola a Mateřská škola Střeň, okres Olomouc, příspěvková organizace IČO: 73184373 RED IZO: 650028007 IZO ZS: 102308420 IZO MS: 107626781 IZO ŠJ: 102908907 IZO ŠD: 119900793	Vybavení kmenových učeben, sborovny, kabinetů, jídelny	500 000	2020-2025	<input checked="" type="checkbox"/>
	Stavební úpravy ZŠ a MŠ Střeň	3 000 000	2020-2025	<input checked="" type="checkbox"/>

ZÁKLADNÍ ŠKOLY

Základní škola Bílá Lhota, okres Olomouc, příspěvková organizace

Identifikace školy, školského zařízení či dalšího subjektu	Název projektu:	Očekávané celkové náklady na projekt v Kč	Očekávaný termín realizace projektu (od – do)	Soulad s MAP*
Základní škola Bílá Lhota, okres Olomouc, příspěvková organizace IČO: 70989419 RED IZO: 600140652 IZO ZŠ: 102320152 IZO ŠD: 119900335	Oprava příjezdové cesty do školy, školního dvora, parkování + zabezpečení objektu	3 000 000	2020-2024	<input checked="" type="checkbox"/>
	Rekonstrukce šaten	1 000 000	2020-2024	<input checked="" type="checkbox"/>
	Postupná výměna vybavení (sborovna, třídy, kabinety)	1 000 000	2020-2024	<input checked="" type="checkbox"/>
	Rekonstrukce tělocvičny	2 000 000	2016-2020	<input checked="" type="checkbox"/>
	Rekonstrukce WC v objektu B	2 700 000	2020-2024	<input checked="" type="checkbox"/>



Základní škola Litovel, Jungmannova 655, okres Olomouc

Identifikace školy, školského zařízení či dalšího subjektu	Název projektu:	Očekávané celkové náklady na projekt v Kč	Očekávaný termín realizace projektu (od – do)	Soulad s MAP*
Základní škola Litovel, Jungmannova 655, okres Olomouc ICO: 45238782 RED IZO: 600140971 IZO ZŠ: 045238782 IZO ŠJ: 150069995 IZO ŠD: 119900050	Výstavba nové sportovní haly/tělocvičny	30 000 000	2017-2020	<input checked="" type="checkbox"/>
	Rekonstrukce a vybavení školních družin - etapy	2 500 000	2020-2024	<input checked="" type="checkbox"/>
	Dovbavení školní výdejny	200 000	2020-2022	<input checked="" type="checkbox"/>
	Vybudování provozního výtahu a následných stavebních úprav s výtahem ve školní výdějně	500 000	2021-2023	<input checked="" type="checkbox"/>
	Rekonstrukce a vybavení školních družin – etapy	2 500 000	2021-2024	<input checked="" type="checkbox"/>
	Pracovní pomůcky do kmenových učeben	150 000	2021-2024	<input checked="" type="checkbox"/>

Základní škola Litovel, Vítězná 1250, okres Olomouc

Identifikace školy, školského zařízení či dalšího subjektu	Název projektu:	Očekávané celkové náklady na projekt v Kč	Očekávaný termín realizace projektu (od – do)	Soulad s MAP*
Základní škola Litovel, Vítězná 1250, okres Olomouc ICO: 849324 RED IZO: 600140091 IZO ZŠ: 000849324 IZO ŠJ: 102908834 IZO ŠD: 119900025	Vybudování posilovny – ROZŠÍŘENÍ PROSTOR	350 000	2017-2020	<input checked="" type="checkbox"/>
	Rekonstrukce podlahy ve školní kuchyni	600 000	2017-2020	<input checked="" type="checkbox"/>
	Rekonstrukce rozvodů tepla a vody v celé budově	600 000	2021-2024	<input checked="" type="checkbox"/>
	Vybudování doskočiště pro skok daleký	200 000	2020-2022	<input checked="" type="checkbox"/>
	Rekonstrukce povrchu venkovního hřiště	4 500 000	2020-2022	<input checked="" type="checkbox"/>
	Rekonstrukce šaten	2 000 000	2021-2024	<input checked="" type="checkbox"/>
	Obnova zabezpečovacího systému – alarm v celé budově	300 000	2021-2024	<input checked="" type="checkbox"/>



Základní škola Vilémov, okres Olomouc, příspěvková organizace

Identifikace školy, školského zařízení či dalšího subjektu	Název projektu:	Očekávané celkové náklady na projekt v Kč	Očekávaný termín realizace projektu (od – do)	Soulad s MAP*
Základní škola Vilémov, okres Olomouc, příspěvková organizace IČO: 70990131 RED IZO: 600140474 IZO: 102308462	Rekonstrukce a modernizace kanceláře a šaten pro žáky	490 000	2021-2025	<input checked="" type="checkbox"/>

Základní škola Štěpánov, příspěvková organizace

Identifikace školy, školského zařízení či dalšího subjektu	Název projektu:	Očekávané celkové náklady na projekt v Kč	Očekávaný termín realizace projektu (od – do)	Soulad s MAP*
Základní škola Štěpánov, příspěvková organizace IČO: 70928622 RED IZO: 600140776 IZO: 102320616 IZO ŠD: 119900483 IZO ŠJ: 18100980	Nová výstavba prostor – tělocvičny	60 000 000	2019-2022	<input checked="" type="checkbox"/>
	Stavební úpravy a rekonstrukce tělocvičny	30 000 000	2019-2022	<input checked="" type="checkbox"/>
	Rekonstrukce budovy ZŠ	20 000 000	2019-2022	<input checked="" type="checkbox"/>
	Rekonstrukce budovy ŠD	10 000 000	2019-2022	<input checked="" type="checkbox"/>



OSTATNÍ

Dům dětí a mládeže Litovel

Identifikace školy, školského zařízení či dalšího subjektu	Název projektu:	Očekávané celkové náklady na projekt v Kč	Očekávaný termín realizace projektu (od – do)	Soulad s MAP*
Dům dětí a mládeže Litovel IČO: 61989738 RED IZO: 600031551 IZO: 108033643	Rekonstrukce elektroinstalace v budově DDM, Komenského ulice	488 563	2020-2021	<input checked="" type="checkbox"/>

Sluňákov – centrum ekologických aktivit města Olomouce, o.p.s

Identifikace školy, školského zařízení či dalšího subjektu	Název projektu:	Očekávané celkové náklady na projekt v Kč	Očekávaný termín realizace projektu (od – do)	Soulad s MAP*
Sluňákov - centrum ekologických aktivit města Olomouce, o.p.s. IČ 27784525	Pořízení provozního a stravovacího technického vybavení Vnitřní/vnější úpravy stávajících objektů za účelem rozšiřování nabídky vzdělávacích a kulturních aktivit Úprava povrchů a navazující infrastruktury včetně venkovního mobiláře Pořízení video/audio/IT technologií za účelem zabezpečení organizace pořádaných aktivit	700 000 500 000 300 000 400 000	2021-2023 2021-2023 2021 2021-2022	<input checked="" type="checkbox"/> <input checked="" type="checkbox"/> <input checked="" type="checkbox"/> <input checked="" type="checkbox"/>



Základní umělecká škola Litovel, Jungmannova 740

Identifikace školy, školského zařízení či dalšího subjektu	Název projektu:		Očekávané celkové náklady na projekt v Kč	Očekávaný termín realizace projektu (od – do)	Soulad s MAP*
Základní umělecká škola Litovel, Jungmannova 740 ICO: 47654325 RED IZO: 600004171 IZO: 047654325	Předstíh koncertního sálu s bezbariérovým přístupem	Oprava střechy pod schodištěm	350 000 500 000	2020 2020	<input checked="" type="checkbox"/> <input checked="" type="checkbox"/>
	Odvhlčení budovy školy – odvlhčení přizemí budovy, oprava střechy nad schodištěm, zásyp jímek, úprava povrchu dlažby na dvoře a vytvoření odpočinkové zóny na dvoře		5 000 000	2022-2023	<input checked="" type="checkbox"/>

* zaškrtněte v případě, že projekt je v souladu s MAP
nově přidané záměry nebo záměry upravené (oproti předchozí verzi dokumentu)

Schválil řídicí výbor MAP vzdělávání pro ORP Litovel II jako aktuální platnou verzi k 10.12.2021

.....
Julie Zendulková

Předsedkyně Řídicího výboru

MAP vzdělávání pro ORP Litovel II



EVROPSKÁ UNIE
Evropské strukturální a investiční fondy
Operační program Výzkum, vývoj a vzdělávání



MINISTERSTVO ŠKOLSTVÍ,
MLÁDEŽE A TĚLOVÝCHOVY