

Policejní prezidium ČR
Oddělení tisku a prevence

„Nehodovost cyklistů“



Pomáhat a chránit

Rok 2014 – zavinění dopravní nehody

Viník, zavinění nehody rok 2014 v porovnání s 2013	Počet nehod	rozdíl	Počet usmrcených	rozdíl	Počet těžce zraněných	rozdíl	počet lehce zraněných	rozdíl
řidičem nemotorového voz.	2737	216	30	3	284	-12	2136	159
z toho dětmi	273	47	1	0	19	2	229	45
chodcem	1226	94	13	-9	144	-22	1005	112
z toho dětmi	441	36	1	1	56	1	381	35
cyklistou	2591	194	29	4	278	-18	2072	154
z toho dětmi	264	42	1	0	19	2	219	39



Rok 2014 – nejčtenější příčiny DN

Pořadí	DESET nejčtenějších příčin nehod cyklistů	počet nehod
1.	nezvládnutí řízení jízdního kola	750
2.	řidič se plně nevěnoval řízení jízdního kola	511
3.	nedání přednosti při vjíždění na silnici	177
4.	jiný druh nesprávného způsobu jízdy	170
5.	nepřizpůsobení rychlosti dopravně technickému stavu vozovky	164
6.	nerespektování dopravní značky DEJ PŘEDNOST	125
7.	jízda po nesprávné straně vozovky, vjetí do protisměru	120
8.	nepřizpůsobení rychlosti stavu vozovky	73
9.	nedodržení bezpečné vzdálenosti za vozidlem	52
10.	nerespektování dopravní značky STŮJ DEJ PŘEDNOST	49

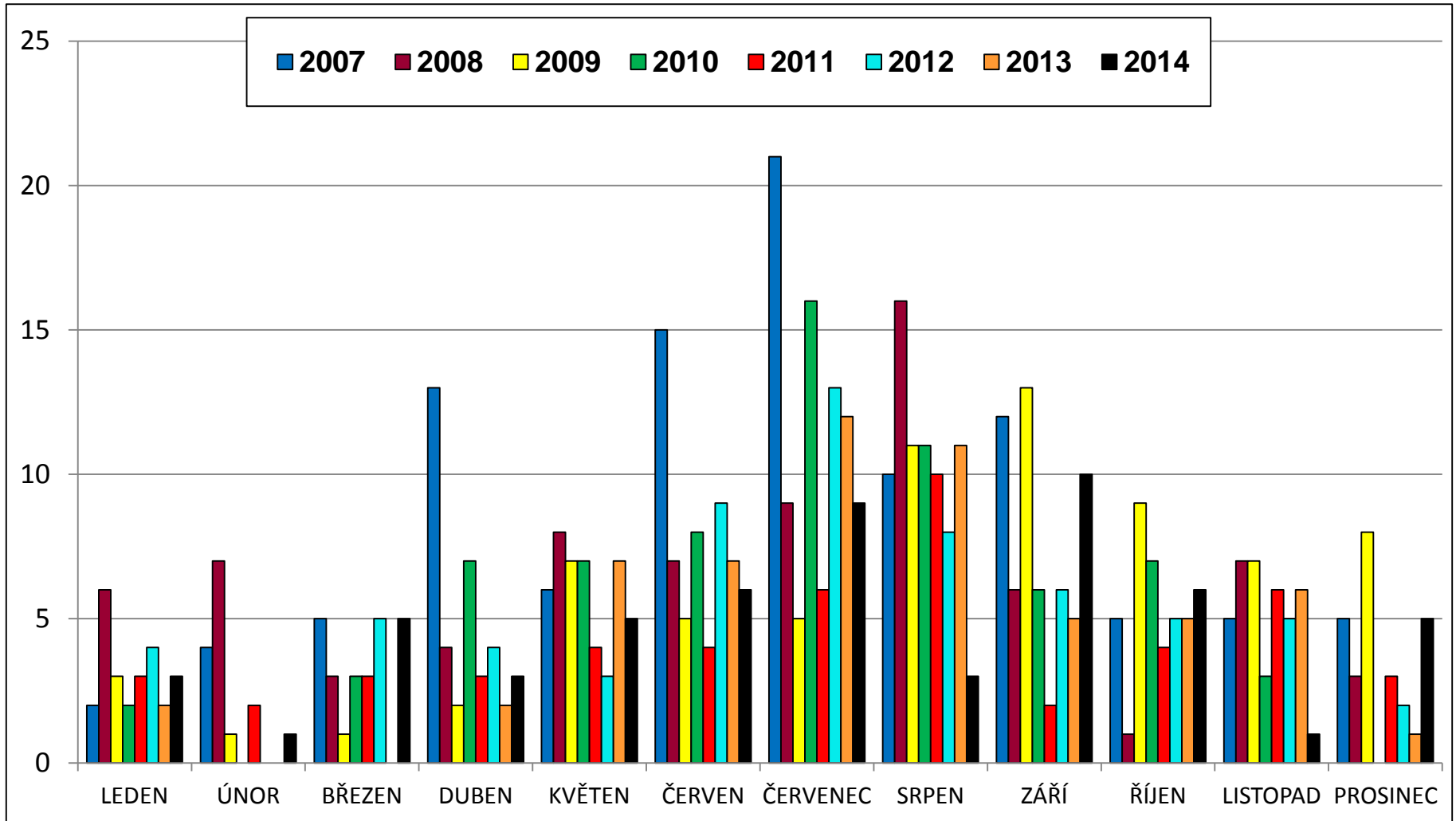


Rok 2014 – příčiny tragických DN

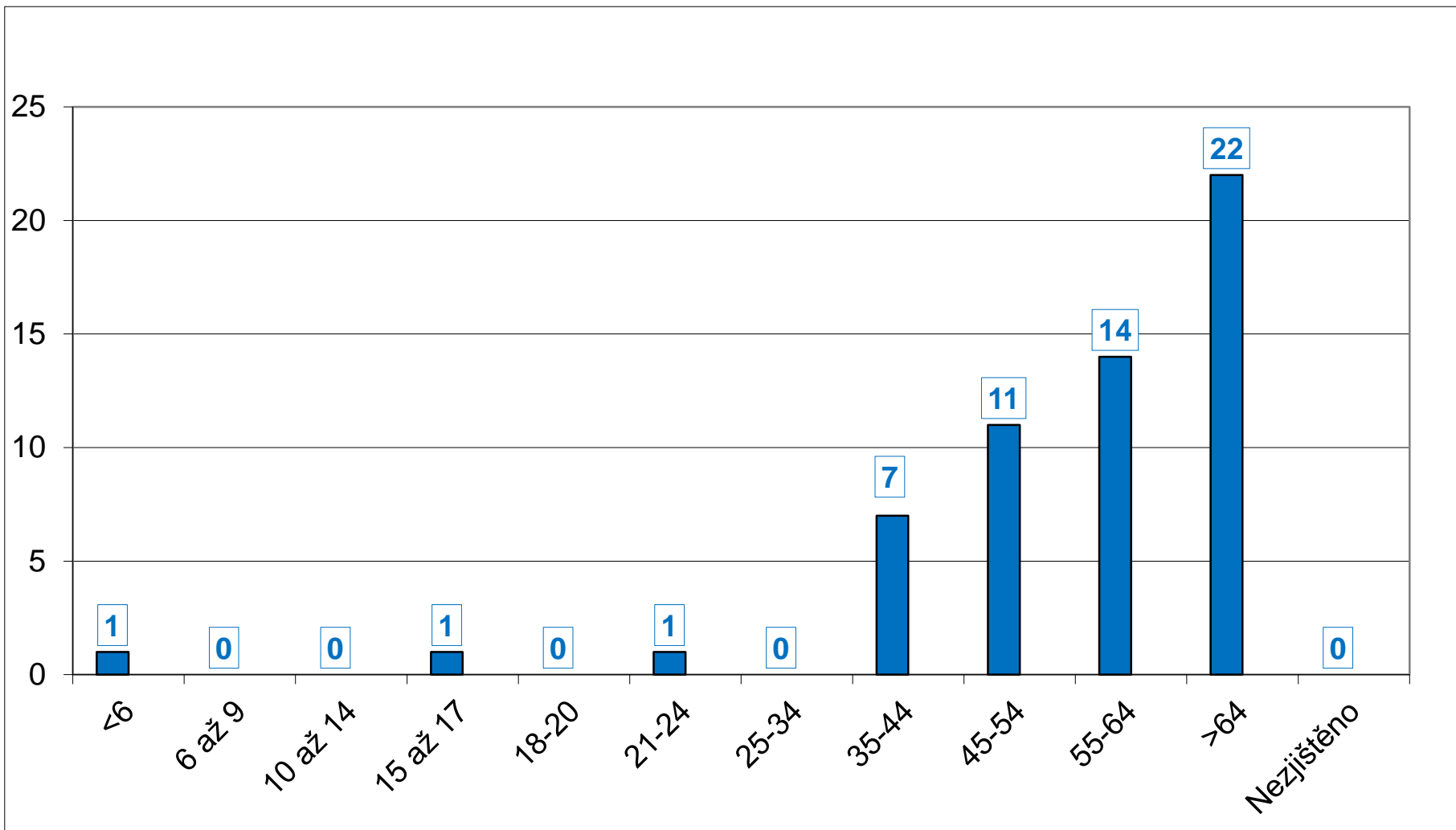
Pořadí	DESET nejtragičtějších příčin nehod řidičů nemotorových vozidel	počet usmrcených osob
1.	nezvládnutí řízení jízdního kola	4
2.	řidič se plně nevěnoval řízení jízdního kola	4
3.	nepřizpůsobení rychlosti dopravně technickému stavu vozovky	4
4.	nedání přednosti při vjíždění na silnici	3
5.	Nerespektování dopravní značky DEJ PŘEDNOST	3
6.	nepřizpůsobení rychlosti vlastnostem jízdního kola a a nákladu	3
7.	chyby při udání směru jízdy	2
8.	jiný druh nesprávného způsobu jízdy	1
9.	nerespektování STŮJ DEJ PŘEDNOST	1
10.	jiný druh nepřiměřené rychlosti	1



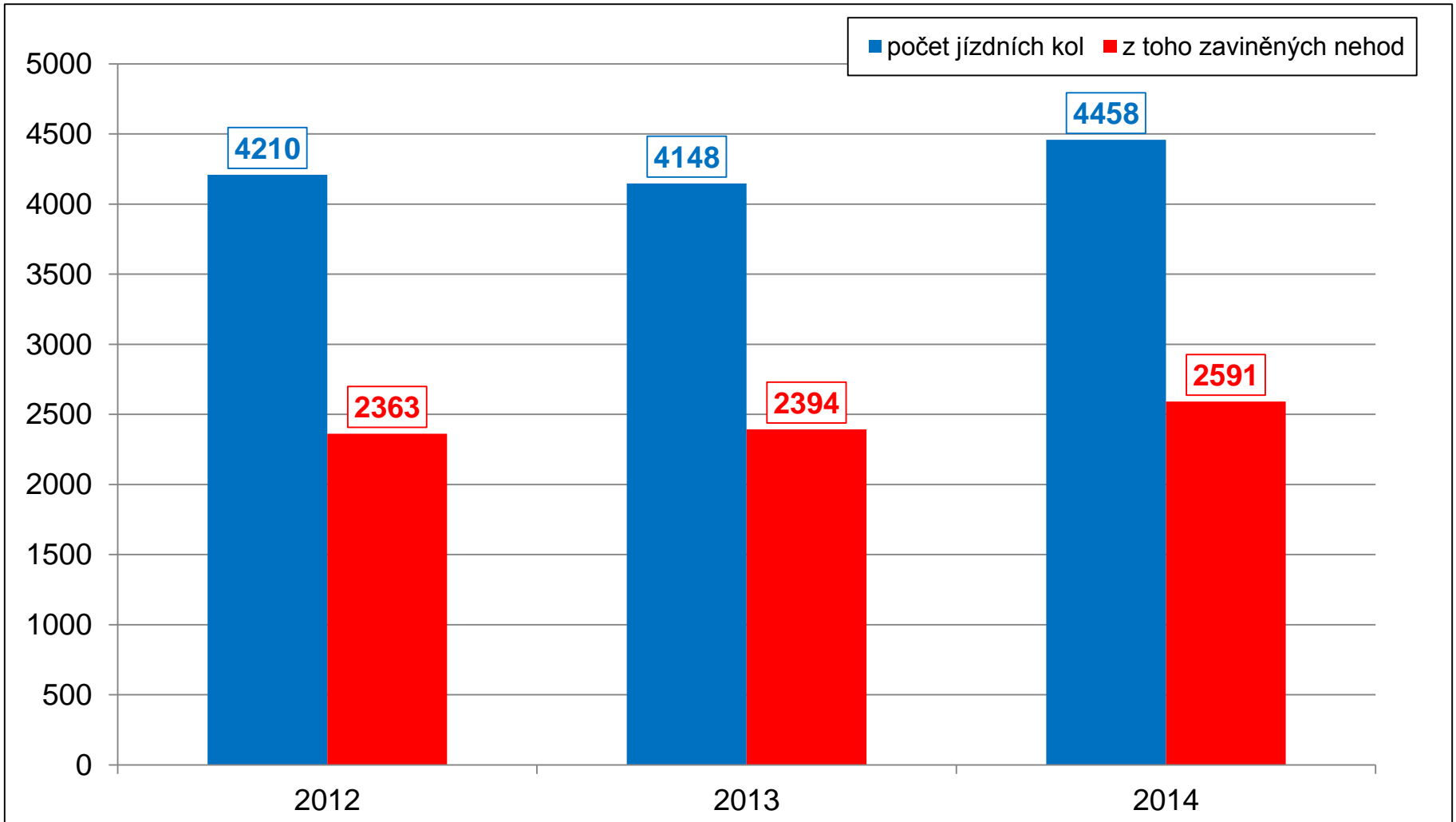
Usmrcení cyklisté po měsících



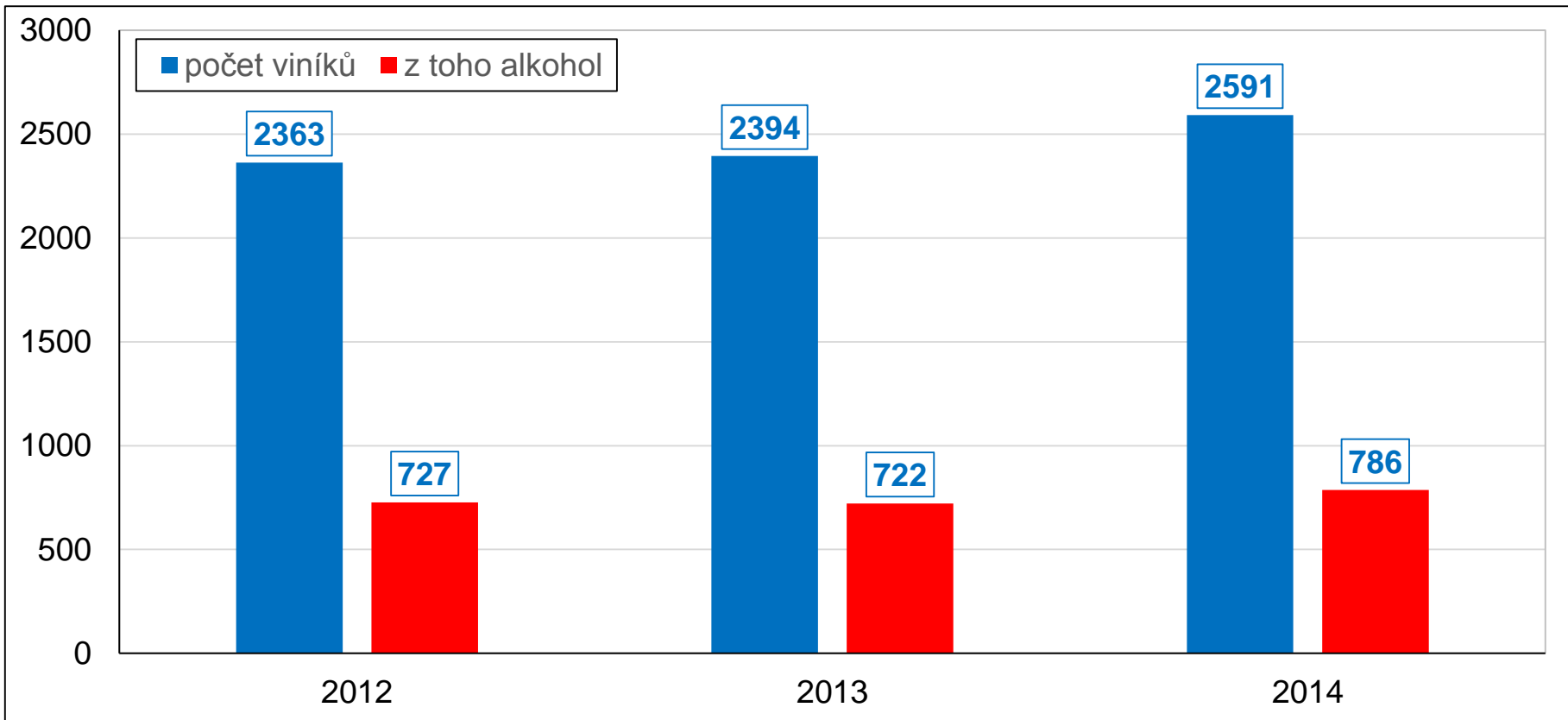
Usmrcení cyklisté podle věku za rok 2014



Počet jízdnicích kol s účastí na DN a zavinění



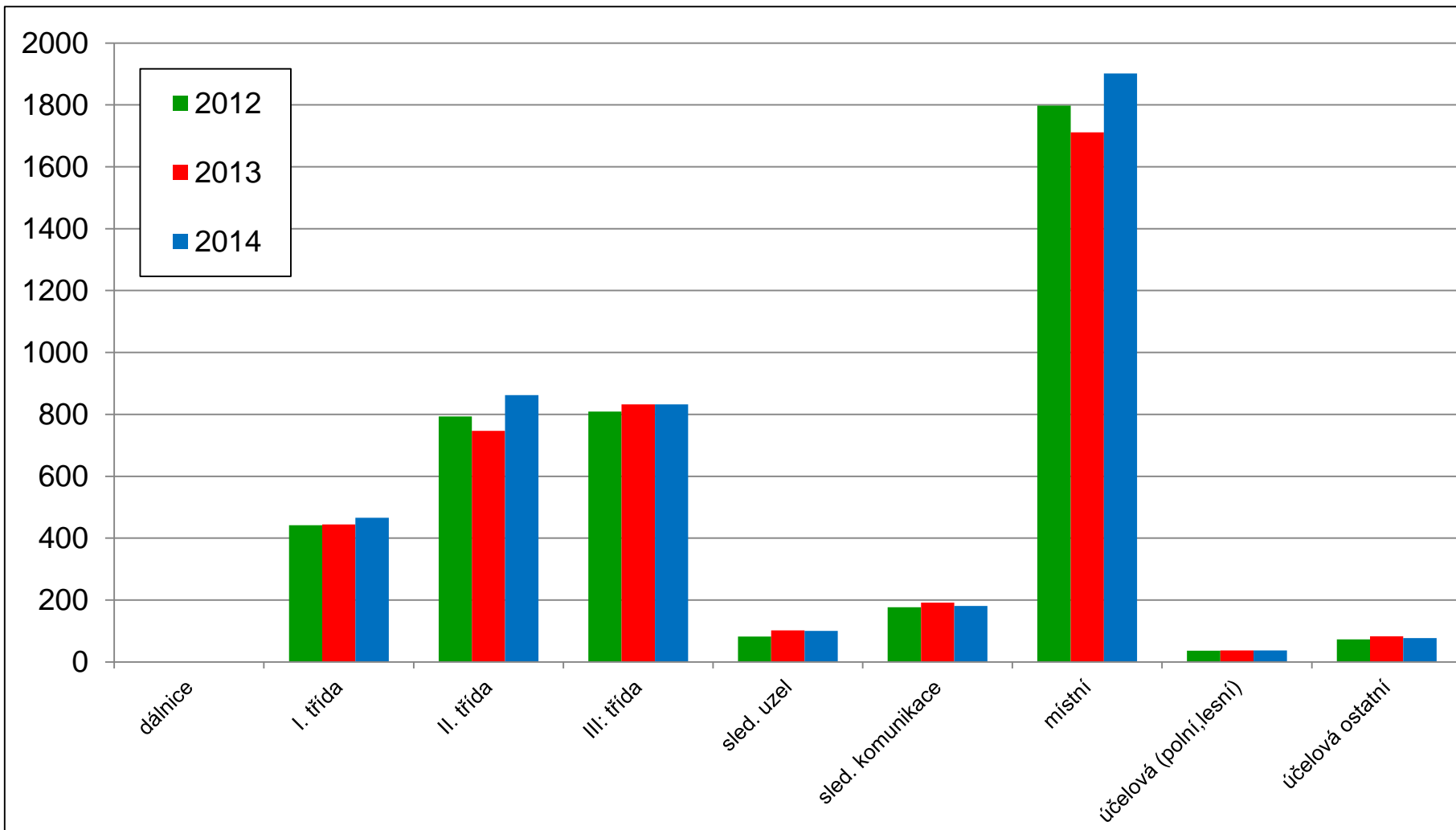
DN cyklistů zaviněné pod vlivem alkoholu



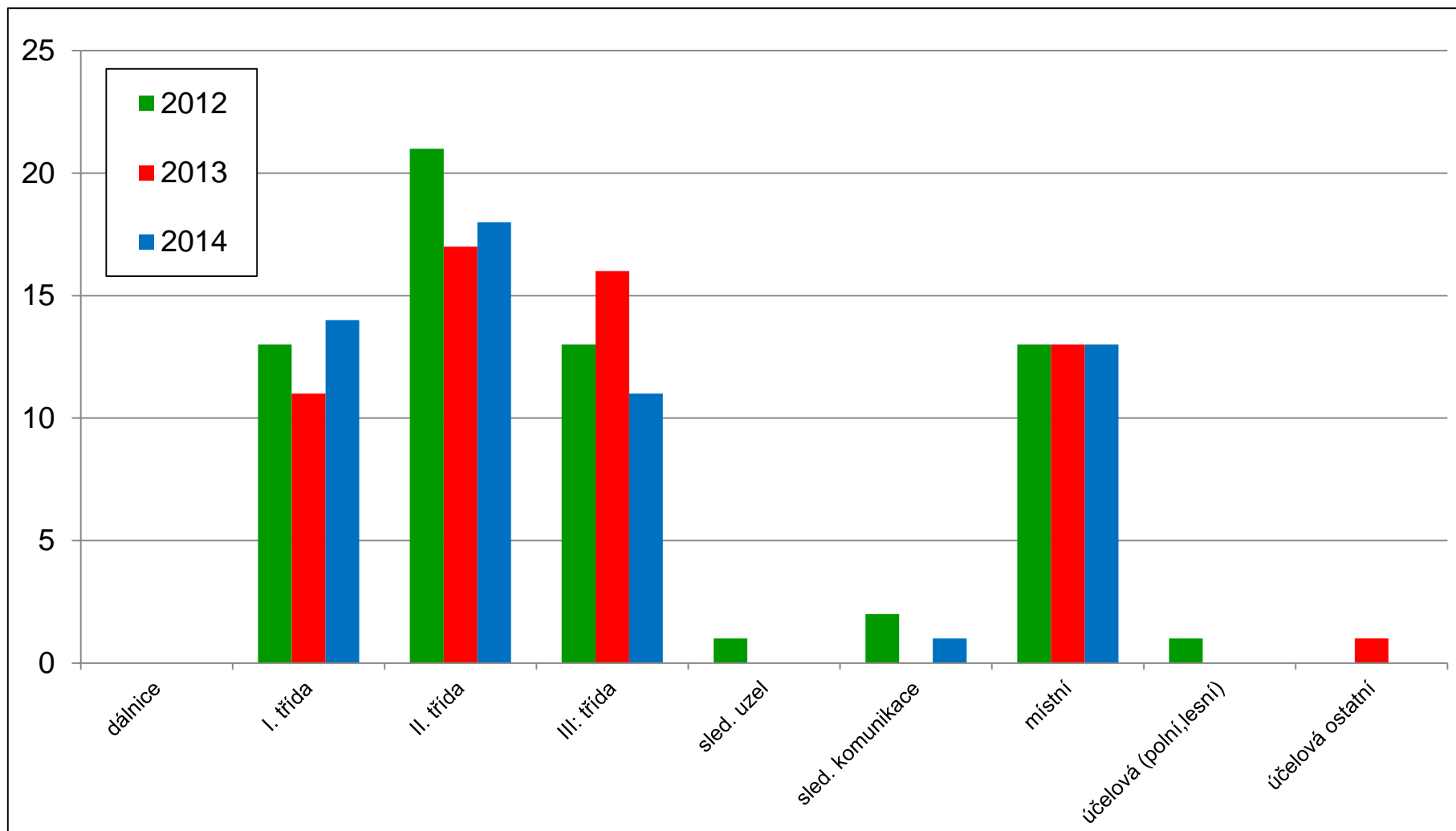
Nepříznivým specifickým znakem nehod zaviněných cyklisty je vysoký podíl nehod zaviněných pod vlivem alkoholu – v roce 2014 zavinili 786 nehod pod vlivem alkoholu, tj. 30,3% z celkového počtu jimi zaviněných nehod (více jak každá 3. nehoda zaviněná cyklisty). Oproti roku 2013 se počet těchto nehod zvýšil o 63 nehody.



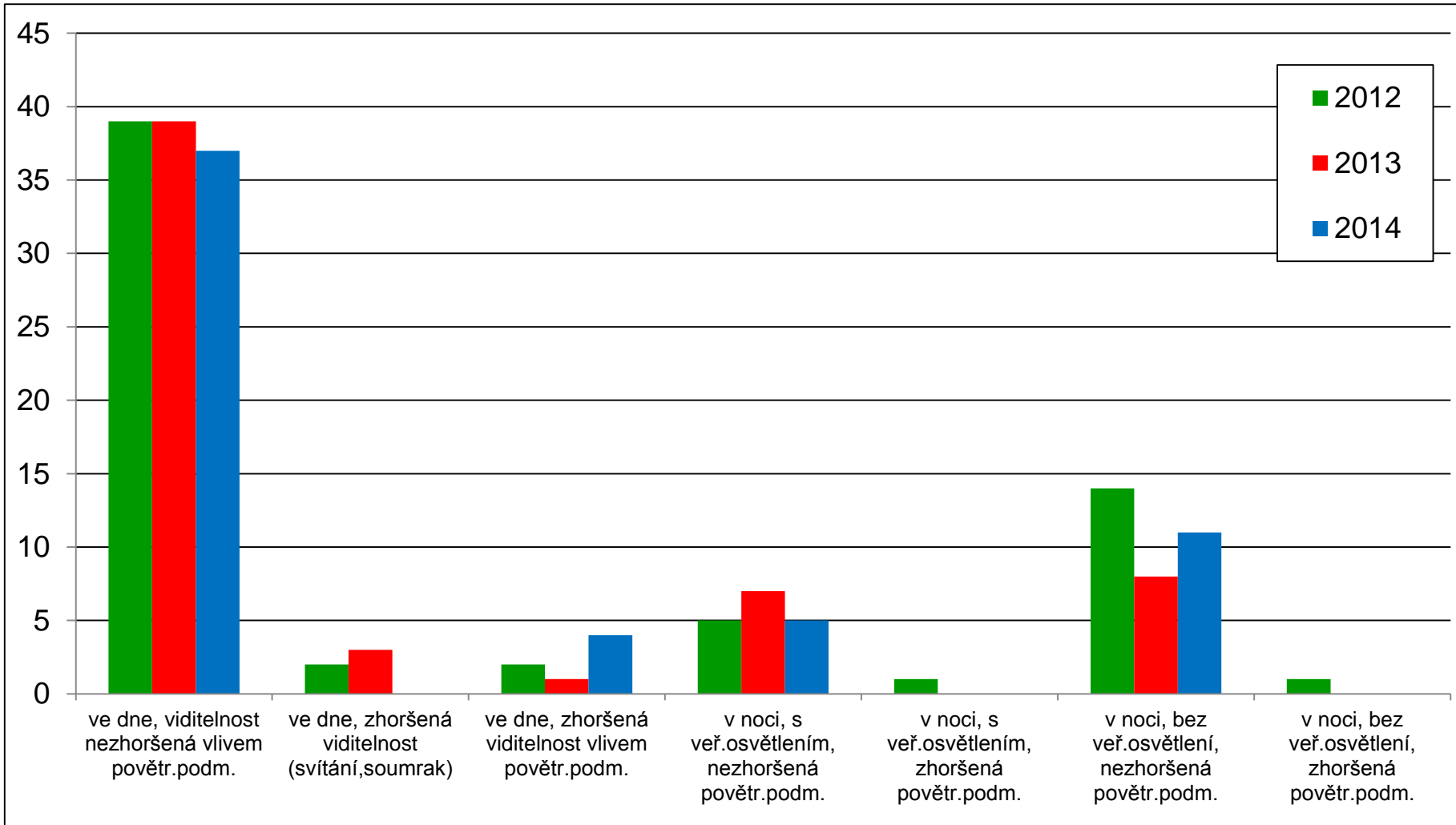
DN s účasti cyklisty dle místa nehody



Usmrcení cyklisté dle místa nehody



Usmrcení cyklisté dle viditelnosti



Možnosti ovlivňování BESIP ze strany PČR

✓ represe vůči účastníkům silničního provozu

dohled na dodržování zákonných norem, zintenzivnění činnosti v dopravně v rizikových časech a lokalitách, efektivní využití technických prostředků určených pro dohled

✓ prevence vůči účastníkům silničního provozu

předcházení porušování pravidel silničního provozu, uvědomování si vlastní bezpečnosti, dopravní výchova

✓ vytváření bezpečného dopravního prostoru

vytváření a rozšiřování bezpečného prostoru pro cyklisty, odstraňování rizikových lokalit



Rizika spojená s jízdou na kole

- ✓ významný nárůst intenzity provozu cyklistů
- ✓ minimální zájem o vlastní bezpečnost
- ✓ nedostatečná právní povědomost
- ✓ vzájemný respekt mezi jednotlivými účastníky silničního provozu
- ✓ kvalita a bezpečnost dopravního prostoru
- ✓ nedostatečná síť cyklostezek a komunikací uzpůsobených pro provoz cyklistů
- ✓ nepozornost vlivem únavy
- ✓ nepředpokládaná a náhlá situace (překážka)

A především vysoké riziko vážného zranění při DN!



Doporučení cyklistům

- ✓ řádně si zkontrolovat před jízdou jízdní kolo z hlediska technického stavu
- ✓ k jízdě na kole usedat vždy odpočatý
- ✓ předvídat situaci v silničním provozu
- ✓ používat ochranné pomůcky a prostředky pro vlastní ochranu
- ✓ vidět a být viděn
- ✓ nepřeceňovat své schopnosti a dovednosti
- ✓ být ohleduplný vůči ostatním účastníkům silničního provozu

Zákaz konzumovat alkoholické nápoje před jízdou a v průběhu jízdy platí i pro cyklisty pohybující se v silničním provozu!!!



Prevence Policie ČR

- ✓ výuka na dopravních hřištích
- ✓ soutěže mladých cyklistů
- ✓ DBA zaměřené na viditelnost
- ✓ dopravní výchova ve školách



Nárůst cyklistické dopravy sebou přináší rizika, kterým je nutno věnovat pozornost a hledat řešení pro jejich eliminaci. Nejde jen o letní období spojené s cykloturistikou, v poslední době je jízdní kolo běžným dopravním prostředkem pro cestu do zaměstnání.



Děkuji za pozornost

pplk. Mgr. Zuzana PIDRMANOVÁ

