



MINISTERSTVO
PRO MÍSTNÍ
ROZVOJ ČR

Kulturní tradice českého rybářství ve světle jejího využití v
cestovním ruchu a gastronomii, NAKI: DG18P02OVV057

Proces tvorby lokálního produktu cestovního ruchu vycházející z potenciálu českého rybářství a rybníkářství

Řešitelský tým:

Ing. Lucie Plzáková, Ph.D.
Ing. Šárka Tittelbachová, Ph.D.

Praha, 15. září 2022



MINISTERSTVO
PRO MÍSTNÍ
ROZVOJ ČR

Z naší praxe...

Strategie rozvoje cestovního ruchu Lipna n. V.

Strategie rozvoje „Lipenských“ obcí

Strategie rozvoje cestovního ruchu města Český Krumlov

Technotrasa – MS kraj

Hlavní město kultury Plzeň – učící se skupiny

Židovské cesty

A další...



Informace o projektu

Název: Kulturní tradice českého rybářství ve světle jejího využití v cestovním ruchu a gastronomii

Poskytovatel/program: Ministerstvo kultury ČR/ NAKI

Cíl projektu: Cílem projektu je identifikace hlavních vývojových trendů významného segmentu kulturního dědictví ČR – rybářské kultury a jejich využití v rámci rozvoje lokalit a regionů s důrazem na cestovní ruch a prezentaci české kultury v evropském prostoru.

Doba řešení: 1. 3. 2018 – 31. 12. 2021

Rozpočet: 12.122.000 Kč

Odpovědný řešitel: Česká zemědělská univerzita v Praze

Další řešitelé: Jihočeská univerzita v Českých Budějovicích

Vysoká škola ekonomická

Slezská univerzita v Opavě,

Vysoká škola hotelová v Praze 8, spol. s r.o.

Národní zemědělské muzeum, s.p.o.



Cíl metodiky

Cílem metodiky je

- poskytnout vhodný postup tvorby lokálního produktu cestovního ruchu se zaměřením na rybníkářství, rybníkářství, rybolov a rybí gastronomii
- zapojení všech stakeholderů v regionu/destinaci cestovního ruchu
- zapojení rezidentů a místních společenství.



Cíl metodiky

Metodika přesně popisuje a odpovídá na otázky: **Co? Jak? Kdo? a Proč?**

Uživatel metodiky by měl být schopen

- vyhodnotit **potenciál území**, ve kterém působí včetně jeho připravenosti,
- zhodnotit klíčové atributy pro tvorbu lokálního produktu,
- nastavit koncept produktu vedoucího k jeho tvorbě a realizaci,
- vyhodnotit úspěšnost tvorby a realizace lokálního produktu a popřípadě inovovat produkt nebo jeho části, proces a/ nebo řízení produktu.

Hlavním smyslem metodiky je poskytnout srozumitelný postup při tvorbě lokálního produktu cestovního ruchu s využitím potenciálu rybářství a rybníkářství.



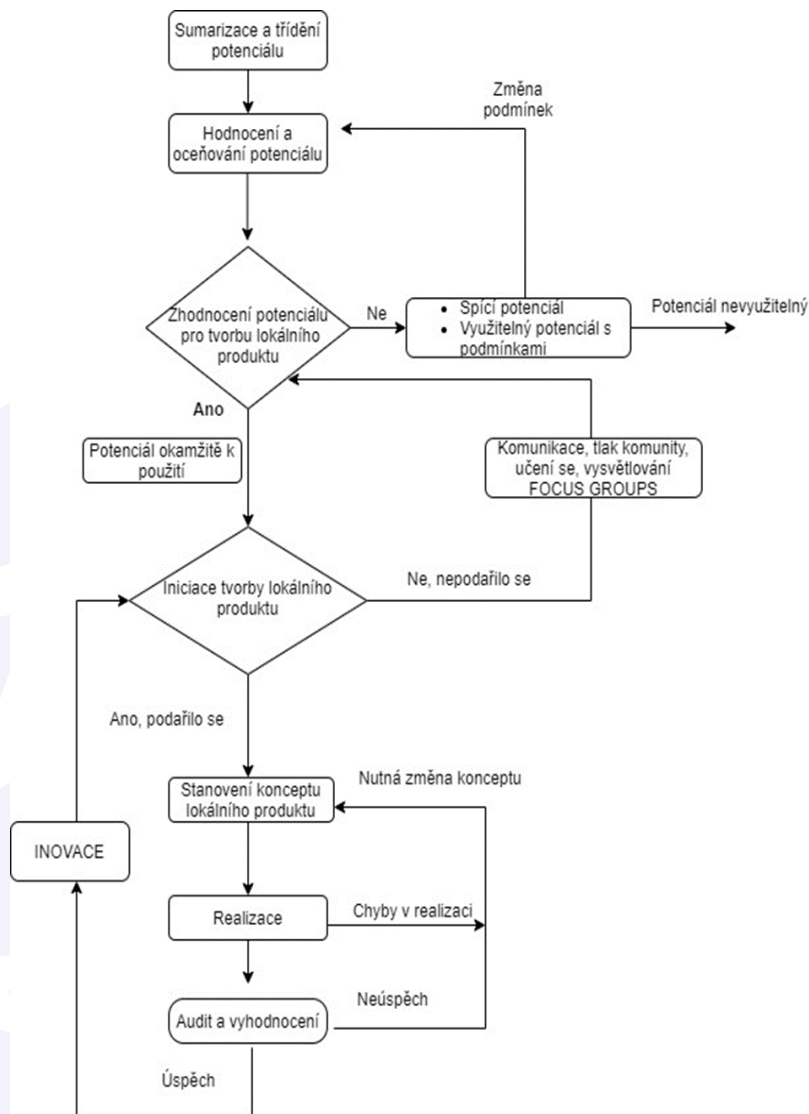
Východiska metodiky

Východiska ze závěrů z rozsáhlých analýz realizovaných v rámci projektu:

- tradice českého rybářství a rybníkářství je v České republice velmi silná a unikátní
- chybí odpovídající využití tohoto jedinečného potenciálu například v cestovním ruchu
- na našem území neexistuje žádný produkt cestovního ruchu, kde by jádrem produktu byl tento fenomén
- potenciální zákazníci deklarují zájem o produkt cestovního ruchu postavený na českém tradičním rybářství a rybníkářství



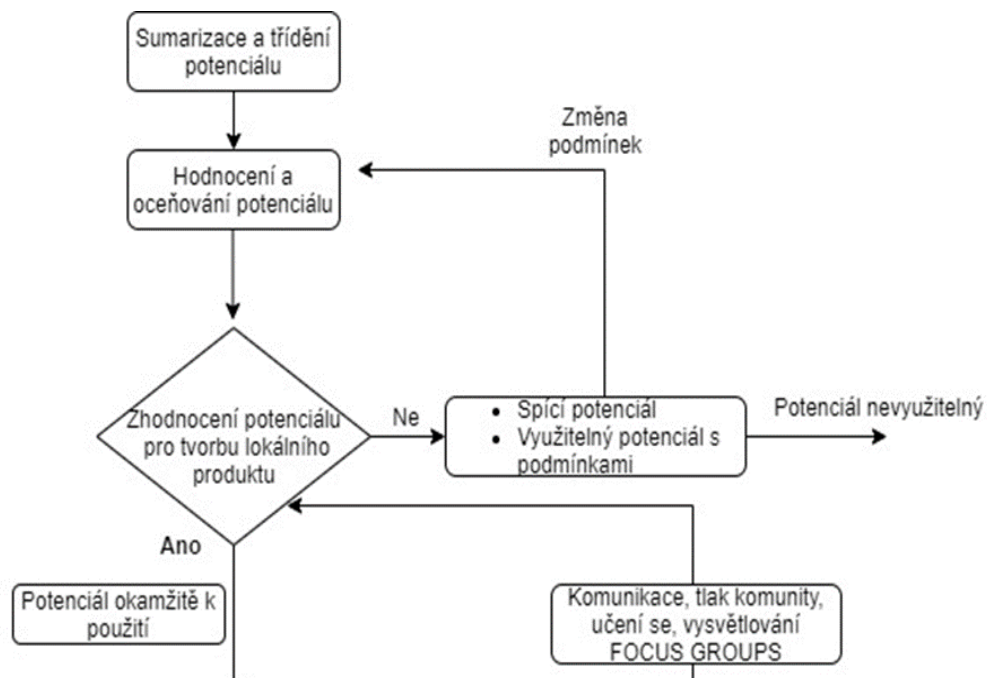
PROCES TVORBY LOKÁLNÍHO PRODUKTU



Metodika je postavená na metodách a technikách ze sociologie, statistiky, managementu a marketingu, kdy základem je procesní řízení a prvky rozhodovací analýzy.



1. Fáze postupu tvorby lokálního produktu



POTENCIÁL

- Identifikovat
- Ohodnotit
- Setřídít
- Využít

Co chcete a můžete?



Popis metody

Ukázka - hodnocení a ocenění potenciálu

HODNOCENÍ POTENCIÁLU				USP a AUTENTICITA	DOSTUPNOST		ROZSAH SLUŽEB (které se váží k potenciálu)			SYSTÉM ŘÍZENÍ (v místě, kde se vyskytuje potenciál)			CELKEM MAX 90 b	
					časová	místní	ubytování	stravování	doprava do regionu	existence a kvalita DMO	rozsah networkingu (spolupráce mezi subjekty)	marketingová strategie		
POTENCIÁL	PŘÍRODNÍ	HMOTNÝ	A1	A ₁ X ₁	A ₁ X ₂	A ₁ X ₃	A ₁ X ₄	A ₁ X ₅	A ₁ X ₆	A ₁ X ₇	A ₁ X ₈	A ₁ X ₉	ΣAX	
			A2											
			A3											
		NEHMOTNÝ	A4											
			A5											
			A6											
	KULTURNÍ	HMOTNÝ	B1											
			B2											
			B3											
		NEHMOTNÝ	B4											
			B5											
			B6											

OCENĚNÍ POTENCIÁLU	Body celkem (z předchozí tabulky)	Váha	OCENĚNÍ (body * váha)
USP a autenticita	A ₁ X ₁	0,3	
Σ dostupnost	A ₁ X ₂ + A ₁ X ₃	0,25	
Σ rozsah služeb	A ₁ X ₄ + A ₁ X ₅ + A ₁ X ₆	0,15	
DMO – existence, kvalita	A ₁ X ₇	0,1	
rozsah networkingu	A ₁ X ₈	0,12	
marketingová strategie	A ₁ X ₉	0,08	
CELKEM	ΣA₁X_n		Hodnota A1

Pozn.: Stanovení vah proběhlo na základě Saatyho metody

Každá položka má hodnotu 10 bodů. Celkem 90 b.

Při hodnocení použijte následující logiku:

≤ 1,9	bezvýznamný; velmi nízký/á; velmi nedostatečný; neexistuje
2 ≥ 3,9	málo významný; nízký/á; nedostatečný; nefunkční; málo kvalitní
4 ≥ 5,9	průměrně významný; střední; málo dostatečný; funkční; průměrně kvalitní
6 ≥ 7,9	významný; vysoký/á; spíše dostatečný; velmi funkční; velmi kvalitní
8 ≥ 10	velmi významný; velmi vysoký/á; zcela dostatečný; zcela funkční; excelentní

≤ 3,1	Potenciál nevyužitelný
3,2 ≤ 5,2	Spící potenciál
5,3 ≤ 8,2	Využitelný potenciál s omezením
8,3 ≤ 15,5	Potenciál okamžitě k využití
* Při hodnotě vyšší než 11, POZOR na kapacitu! Více v Kategorii 4 níže	



Příklad hodnocení potenciálu Česká Kanada

HODNOCENÍ POTENCIÁLU				USP a AUTENTICI TA	DOSTUPNOST		ROZSAH SLUŽEB (které se váží k potenciálu)			SYSTÉM ŘÍZENÍ (v místě, kde se vyskytuje potenciál)			CELKEM MAX 90 b	KONEČNÉ OCENĚNÍ POTENCIÁ LU (výsledek z Tabulky č. 3)
					časová	místní	ubytování	stravování	doprava do regionu	existence a kv alita DMO	rozsah networkingu (spolupráce mezi subjekty)	marketingov á strategie		
POTENCIÁL	PŘÍRODNÍ	HMOTNÝ	Dírenský potok	10	10	10	4	3	6	8	6	10	61	12,27
		NEHMOTNÝ	Zážitek při asociaci kanadské krajiny s vodou	10	10	10	6	5	7	8	6	10	72	13,02
	KULTURNÍ	HMOTNÝ	Zámecký mlýn v J.H.	7	5	10	10	10	7	8	6	10	73	12,22
		NEHMOTNÝ	Výlov rybníka Vajgar	7	1	10	10	10	7	8	6	10	69	11,22



2. Fáze postupu tvorby lokálního produktu



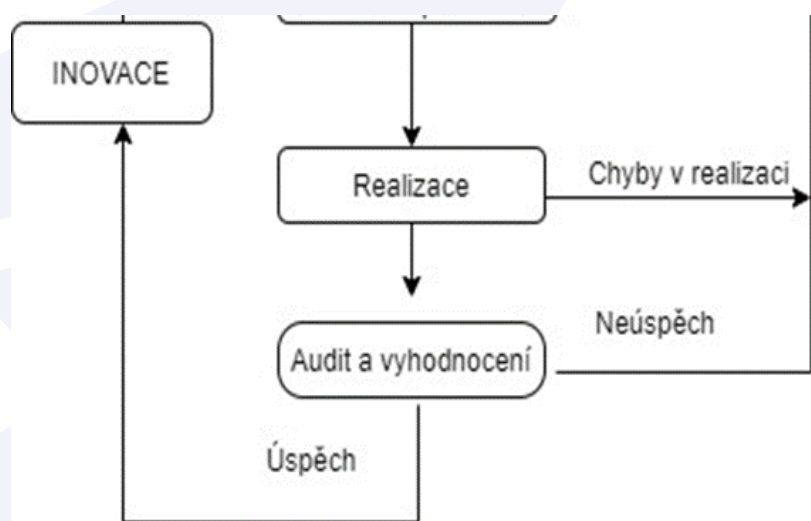
NASTAVENÍ PRODUKTU

- Koordinace
- Komunikace
- Síťování
- Partnerství

Využijte ty funkční struktury, které máte.



3. Fáze postupu tvorby lokálního produktu



REALIZACE, EVALUACE A INOVACE

- Implementace
- Audit
- Evaluace
- Inovace

Jedná se o živý proces a chyby jsou jeho hybnou silou!



Hlavní principy metodiky

KOOPERACE

UČENÍ SE

SDÍLENÍ



Využitelnost

Metodika je určena pro jakéhokoliv stakehoda z oblasti cestovního ruchu, zejména pak pro:

- ✓ zástupce **organizací destinačního managementu** zejména na oblastní a lokální úrovni
- ✓ zástupcům **místní samosprávy**
- ✓ **podnikatelům, kulturním a vzdělávacím institucím**
- ✓ **profesním a zájmovým spolkům**
- ✓ **Místním akčním skupinám**

Metodika slouží pro:

- ✓ ocenění veškerého potenciálu destinace
- ✓ tvorbu lokálního produktu turismu
- ✓ podporu tvorby partnerských sítí v místě

- ✓ posílení místní identity
- ✓ podpora lokální ekonomiky
- ✓ udržitelný místní rozvoj



A co dál....

- Projekt DEMINA Erasmus+
 - Výstupem je Evropský model a metodika pro destinační management a audit
- Součástí je měření potenciálu a komparace konkurence



Jak vás můžeme podpořit...

Metodika je volně k využití

Poskytujeme

- konzultace
- mentoring celého procesu tvorby lokálního produktu
- mentoring v rámci učící se skupiny
- koučink

Metodika je volně ke stažení: <https://www.obcepro.cz/publikovane-invence>





MINISTERSTVO
PRO MÍSTNÍ
ROZVOJ ČR

V případě dotazů ...

Plzáková Lucie

Masarykův ústav vyšších studií, ČVUT v Praze
Institut veřejné správy a regionálního rozvoje

lucie.plzakova@cvut.cz

+420 731 628 224

Tittelbachová Šárka

Metropolitní univerzita Praha
Katedra cestovního ruchu

titsar@centrum.cz

+420 731 689 967