



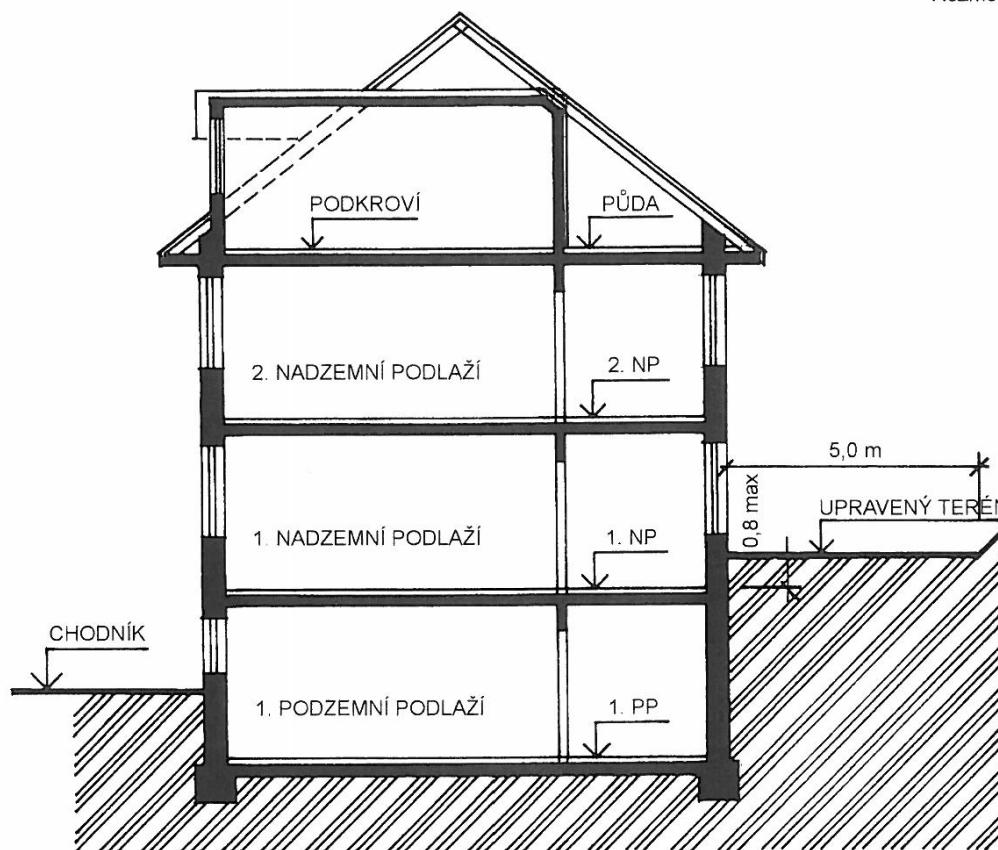
PODKROVÍ

Pojem „podkroví“ definuje norma ČSN 73 4301 – Obytné budovy a norma ČSN ISO 6707-1, 73 0000 - Pozemní a inženýrské stavby - Terminologie – Část 1: Obecné termíny.

ČSN 73 4301 - Obytné budovy

3.2.5	podkroví	přístupný vnitřní prostor nad posledním nadzemním podlažím vymezený konstrukcí krovu a dalšími stavebními konstrukcemi, určený k účelovému využití
3.3.2	nadzemní podlaží	každé podlaží, které má úroveň podlahy nebo její převažující části výše nebo rovno 800 mm pod nejvyšší úrovní přilehlého upraveného terénu v pásmu širokém 5,0 m po obvodu domu; nadzemní podlaží se stručně nazývá také: 1. podlaží, 2. podlaží atd. včetně podlaží ustupujícího (viz obrázek 1)

Rozměry v m



Obrázek 1 – Označení podlaží obytné budovy



ČSN ISO 6707-1, 73 0000

**Pozemní a inženýrské stavby - Terminologie –
Část 1: Obecné termíny**

4.2.2	podkroví	místnost (4.1.3) nalézající se převážně v prostoru (4.1.1) pod šikmou střechou (5.2.23)
5.2.23	šikmá střecha	střecha (5.2.20), jejíž sklon (9.2.30) je větší než 10° (přibližně 15%)
3.1.1	stavba	všechno, co bylo postaveno nebo je výsledkem stavební činnosti
3.1.3	pozemní stavba	stavba (3.1.1), jejímž jedním z hlavních účelů je poskytovat ochranu jejím uživatelům nebo vnitřnímu obsahu; obvykle je částečně nebo úplně uzavřená a je trvale umístěna na jednom místě
4.1.1	prostor	plocha nebo objem skutečně nebo teoreticky ohraničené
4.1.3	místnost	ohraničený prostor (4.1.1) v rámci podlaží (4.1.2), jiný než komunikační prostor (4.4.1)
4.4.1	komunikační prostor	prostor (4.1.1) pro pohyb osob, zboží nebo vozidel
5.5.6	konstrukce	smontovaná nebo dokončená část stavby (3.1.1), která je výsledkem práce na staveništi
5.2.20	střecha	konstrukce (5.5.6), která shora ohraničuje pozemní stavbu (3.1.3)
9.2.30	sklon	odchýlení roviny povrchu od vodorovné roviny

ZÁVĚR

Z obou definic vyplývá, že:

Podkroví je ohraničený vnitřní prostor nad posledním nadzemním podlažím nalézající se převážně v prostoru pod šikmou střechou (střecha s min. sklonem 10° tj. cca 17,6%) a určený k účelovému využití.