

Hodnocení situace a rozvojových potřeb území SO ORP Sušice

přílohy



únor 2023

Seznam příloh:

Tabulka P1: Vývoj počtu žáků v ZŠ ve SO ORP Plzeňského kraje v letech 2010–2021

Tabulka P2: Vývoj počtu 1. stupně žáků v ZŠ ve SO ORP Plzeňského kraje v letech 2010–2021

Tabulka P3: Vývoj počtu 2. stupně žáků v ZŠ ve SO ORP Plzeňského kraje v letech 2010–2021

Tabulka P4: Vývoj počtu žáků SŠ podle oborů

Tabulka P5: Přehled nejvýznamnějších zaměstnavatelů v SO ORP Sušice

Tabulka P6: Kapitálové výdaje podle obcí SO ORP Sušice v období 2011–2021 podle vybraných oblastí

Tabulka P7: Záměry na silniční síti s dopadem na dostupnost ORP Sušice

Tabulka P8: Významné stavby na silnicích II. třídy realizované v období 2013–2022 s dopadem na dostupnost ORP Sušice

Mapa 1: Poloha SO ORP Sušice

Mapa 2: Struktura osídlení SO ORP Sušice

Mapa 3: Intenzita bytové výstavby v letech 2011–2021

Mapa 4: Podíl nájemných bytů v roce 2021

Mapa 5: Podíl neobydlených bytů v roce 2021

Mapa 6: Vybavenost obcí v SO ORP Sušice

Mapa 7: Spád škol v SO ORP Sušice (průměr v letech 2015–2020)

Mapa 8: Příjmy a výdaje obcí v SO ORP Sušice za období 2011-2021

Mapa 9: Cykloturistika v SO ORP Sušice

Mapa 10: Hromadná ubytovací zařízení v roce 2021

Mapa 11: Atraktivita cestovního ruchu v obcích SO ORP Sušice

Mapa 12: Připojení k vysokorychlostnímu internetu v sídlech SO ORP

Mapa 13: Šířkové parametry silnic

Mapa 14: Stavební stav silnic a mostů

Mapa 15: Vybraná silniční síť Plzeňského kraje

Mapa 16: Podíl lesů v roce 2021

Mapa 17: Koeficient ekologické stability v roce 2021

Mapa 18: Podíl domů napojených na kanalizaci v roce 2021

Tabulka P1: Vývoj počtu žáků v ZŠ ve SO ORP Plzeňského kraje v letech 2010-2021

	2010	2011	2012	2013	2014	2015	2016	2017	2018	2019	2020	2021	index 21/ min
Plzeň	13044	13349	13952	14502	15305	16046	16688	17367	17745	18264	18077	18016	138,1
Nýřany	3546	3559	3628	3800	3909	4037	4256	4371	4504	4563	4660	4758	134,2
Kralovice	1719	1702	1705	1742	1759	1804	1827	1872	1851	1880	1895	1921	112,9
Rokycany	3384	3395	3440	3540	3654	3773	3875	3982	4089	4179	4250	4242	125,4
Přeštice	1769	1798	1827	1831	1935	1976	2023	2055	2114	2148	2192	2217	125,3
Stod	1631	1686	1745	1772	1836	1914	1999	2019	2011	2042	2065	2078	127,4
Blovice	794	814	847	874	888	915	955	984	994	1022	1020	1034	130,2
Nepomuk	856	864	915	932	916	960	948	949	963	991	981	979	114,4
Horažďovice	1033	1025	1037	1034	1041	1112	1112	1131	1137	1140	1121	1097	107,0
Sušice	1462	1478	1745	1810	1826	1889	1883	1925	1933	1931	1973	1985	135,8
Klatovy	3998	4029	4076	4163	4332	4383	4468	4563	4566	4616	4611	4555	113,9
Domažlice	3216	3254	3298	3366	3504	3571	3636	3678	3667	3722	3697	3683	114,5
Horšovský Týn	1228	1246	1263	1340	1360	1437	1495	1528	1504	1493	1507	1503	122,4
Stříbro	1285	1289	1303	1323	1344	1387	1438	1496	1502	1539	1562	1550	120,6
Tachov	2656	2635	2846	2943	2990	3038	3147	3178	3224	3257	3289	3232	122,7
Celkem PK	41621	42123	43627	44972	46599	48242	49750	51098	51804	52787	52900	52850	127,0

Zdroj dat: OŠMS KÚ Plzeňského kraje

Tabulka P2: Vývoj počtu 1. stupně žáků v ZŠ ve SO ORP Plzeňského kraje v letech 2010-2021

	2010	2011	2012	2013	2014	2015	2016	2017	2018	2019	2020	2021	index 21/ min
Plzeň	7928	8221	8572	8975	9632	10208	10662	10761	10746	10523	10315	10075	127,1
Nýřany	2095	2110	2188	2340	2491	2587	2774	2845	2758	2718	2699	2652	126,6
Kralovice	985	989	1011	1035	1078	1108	1139	1144	1107	1076	1048	1063	107,9
Rokycany	1961	1972	2011	2102	2198	2309	2422	2438	2484	2450	2435	2362	120,4
Přeštice	1034	1036	1072	1089	1141	1182	1254	1279	1300	1278	1271	1239	119,8
Stod	916	931	983	1039	1104	1182	1236	1234	1211	1161	1126	1103	120,4
Blovice	464	477	493	546	583	612	620	629	600	589	592	574	123,7
Nepomuk	463	490	504	513	537	576	569	580	555	562	537	537	116,0
Horažďovice	551	556	564	568	582	629	635	630	622	613	576	560	101,6
Sušice	908	913	1088	1096	1008	1143	1147	1173	1141	1124	1130	1125	123,9
Klatovy	2384	2432	2464	2531	2647	2658	2724	2702	2662	2619	2529	2474	103,8
Domažlice	1933	1981	1971	2029	2111	2201	2261	2236	2212	2175	2095	2021	104,6
Horšovský Týn	717	749	764	801	816	824	861	883	846	842	819	778	108,5
Stříbro	765	785	810	832	839	854	897	877	865	875	888	861	112,5
Tachov	1541	1553	1650	1714	1834	1875	1960	1999	1981	1878	1856	1773	115,1
Celkem PK	24645	25195	26145	27210	28601	29948	31161	31410	31090	30483	29916	29197	118,5

Zdroj dat: OŠMS KÚ Plzeňského kraje

Tabulka P3: Vývoj počtu 2. stupně žáků v ZŠ ve SO ORP Plzeňského kraje v letech 2010-2021

	2010	2011	2012	2013	2014	2015	2016	2017	2018	2019	2020	2021	index 21/ min
Plzeň	5024	5049	5218	5371	5504	5650	5818	6239	6646	7155	7572	7761	154,5
Nýřany	1443	1440	1432	1453	1408	1441	1471	1509	1700	1809	1921	2063	146,5
Kralovice	726	704	688	703	676	686	679	717	729	793	834	844	124,9
Rokycany	1416	1415	1407	1413	1431	1438	1442	1501	1586	1697	1781	1848	131,3
Přeštice	720	725	732	734	768	780	769	773	799	853	917	974	135,3
Stod	677	694	708	685	696	705	721	753	763	844	913	947	139,9
Blovice	328	335	345	326	302	300	335	350	388	423	419	452	150,7
Nepomuk	393	374	365	373	357	361	379	369	406	426	441	440	123,2
Horažďovice	480	461	462	454	452	475	469	493	499	511	532	523	115,7
Sušice	580	595	686	683	686	715	707	724	764	794	813	817	140,9
Klatovy	1604	1589	1603	1623	1667	1711	1713	1814	1862	1962	2053	2028	127,6
Domažlice	1281	1267	1321	1328	1387	1362	1368	1427	1423	1521	1566	1642	129,6
Horšovský Týn	501	485	485	509	529	596	621	632	648	640	674	721	148,7
Stříbro	518	500	485	483	499	528	536	599	616	640	652	677	140,2
Tachov	1109	1071	1169	1204	1138	1147	1171	1165	1235	1354	1415	1455	135,9
Celkem PK	16800	16704	17106	17342	17500	17895	18199	19065	20064	21422	22503	23192	138,8

Zdroj dat: OŠMS KÚ Plzeňského kraje

Tabulka P4: Vývoj počtu žáků SŠ podle oborů

Název SŠ	Název oboru	Kód oboru	Stup.	2010	2011	2012	2013	2014	2015	2016	2017	2018	2019	2020	2021
Gymnázium Sušice	Gymnázium	79-41-K/41	K	110	101	102	88	88	94	92	89	92	82	75	69
	Gymnázium	79-41-K/81	K	226	235	228	225	220	226	229	226	227	217	205	197
SOŠ a SOU Sušice	Malířské a natěračské práce	36-57-E/01	E												
	Zednické práce	36-67-E/01	E								5	11	14	11	4
	Stravovací a ubytovací služby	65-51-E/01	E									10	14	15	20
	Mechanik opravář motorových vozidel	23-68-H/01	H	57	58	55	51	40	39	35	41	45	43	50	51
	Elektrikář	26-51-H/01	H						7	15	19	19	22	21	22
	Autoelektrikář	26-57-H/01	H	23	25	21	13	4	16	23	36	36	28	24	29
	Truhlář	33-56-H/01	H	27	18	11	6	16	14	17	11	8	3	4	14
	Instalatér	36-52-H/01	H	0	0	14	21	27	15	7		9	16	26	34
	Zedník	36-67-H/01	H	20	20	26	23	21	16	8	14	7	6	0	7
	Opravář zemědělských strojů	41-55-H/01	H	65	61	56	66	62	70	64	59	57	52	55	56
	Kuchař – číšník	65-51-H/01	H	54	43	41	38	43	43	40	49	38	29	27	23
	Kadeřník	69-51-H/01	H	54	54	57	56	57	51	44	48	55	52	57	60
	Mechanik instalátérských a elektrotechnických zařízení	39-41-L/02	L/0	74	46	31	18								
	Podnikání	64-41-L/51	L/5	91	97	89	88	58	40	60	41	41	46	42	60
	Elektrotechnika	26-41-M/01	M	0	12	25	29	42	30	20	20	14	10	20	15
	Cestovní ruch	65-42-M/02	M	102	95	74	63	62	63	65	68	54	52	58	59
	Sociální činnost	75-41-M/01	M	90	91	76	47	38	19	10	7	13	22	35	59

Zdroj dat: OŠMS KÚ Plzeňského kraje

Tabulka P5: Přehled nejvýznamnějších zaměstnavatelů v SO ORP Sušice

Název	Sekce CZ-NACE	Odvětví dle CZ-NACE	Obec	Počet zaměstnanců	Druh vlastnictví
Západočeské Konzumní Družstvo Sušice	Velkoobchod a maloobchod; opravy a údržba motorových vozidel	Maloobchod s převahou potravin, nápojů a tabákových výrobků v nesespecializovaných prodejnách	Sušice	500 - 999	Družstevní
Sušická Nemocnice, s.r.o.	Zdravotní a sociální péče	Ústavní zdravotní péče	Sušice	250 - 499	Soukromé
Solodoor, a.s.	Zpracovatelský průmysl	Zpracování dřeva, výroba dřevěných a korkových výrobků, kromě nábytku; výroba proutěných a slaměných výrobků	Sušice	200 - 249	Soukromé
Dopla PAP, a.s.	Zpracovatelský průmysl	Výroba plastových obalů	Sušice	100 - 199	Soukromé
Jihozápadní Dřevařská, a.s.	Zemědělství, lesnictví, rybnářství	Podpůrné činnosti pro lesnictví	Sušice	100 - 199	Soukromé
Koramex, a.s.	Zpracovatelský průmysl	Obrábění	Sušice	100 - 199	Soukromé
Město Sušice	Veřejná správa a obrana; povinné sociální zabezpečení	Všeobecné činnosti veřejné správy	Sušice	100 - 199	Komunální
Ponnath Řezničtí MISTŘI, s.r.o.	Zpracovatelský průmysl	Výroba masných výrobků a výrobků z drůbežího masa	Sušice	100 - 199	Soukromé
Sociální Služby Města Sušice, příspěvk.org.	Zdravotní a sociální péče	Sociální péče v domovech pro seniory	Sušice	100 - 199	Komunální
Spak Foods, s.r.o.	Zpracovatelský průmysl	Výroba koření a aromatických výtažků	Sušice	100 - 199	Soukromé
Střední Odborná Škola a Střední Odborné učiliště, Sušice	Vzdělávání	Střední odborné vzdělávání na středních odborných školách	Sušice	100 - 199	Komunální
Bandur, s.r.o.	Zpracovatelský průmysl	Výroba pekařských a cukrářských výrobků, kromě trvanlivých	Sušice	50 - 99	Soukromé
Compo Tech PLUS, s.r.o.	Zpracovatelský průmysl	Výroba strojů a zařízení j. n.	Sušice	50 - 99	Soukromé
Haas Fertigbau, s.r.o.	Zpracovatelský průmysl	Výroba ostatních výrobků stavebního truhlářství a tesařství	Sušice	50 - 99	Soukromé
Medica Filter, s.r.o.	Zpracovatelský průmysl	Výroba ostatních oděvů a oděvních doplňků	Kašperské Hory	50 - 99	Soukromé
Medigran, s.r.o.	Těžba a dobývání	Dobývání kamene pro výtvarné nebo stavební účely, vápence, sádrovce, křída a břidlice	Kolinec	50 - 99	Soukromé
Obchodní Družstvo Soběšice	Zemědělství, lesnictví, rybnářství	Smíšené hospodářství	Soběšice	50 - 99	Družstevní
Výrobní Obchodní Družstvo Svatobor	Zemědělství, lesnictví, rybnářství	Smíšené hospodářství	Hrádek	50 - 99	Družstevní
Základní Škola Sušice	Vzdělávání	Základní vzdělávání na druhém stupni základních škol	Sušice	50 - 99	Komunální
Základní Škola T.G. Masaryka Sušice	Vzdělávání	Základní vzdělávání na druhém stupni základních škol	Sušice	50 - 99	Komunální
Základní škola, Základní Umělecká Škola a Mateřská Škola Kašperské Hory	Vzdělávání	Základní vzdělávání na druhém stupni základních škol	Kašperské Hory	50 - 99	Komunální

Zdroj dat: Bisnode – databáze firem, ARES - Registr ekonomických subjektů (https://www.info.mfcr.cz/ares/ares_es.html.cz)

Tabulka P6: Kapitálové výdaje podle obcí SO ORP Sušice v období 2011-2021 podle vybraných oblastí v Kč na 1 obyvatele

	Vodní hospodářství	Bydlení, komunální služby a územní rozvoj	Sport a zájmová činnost	Doprava	Vzdělávání a školské služby	Požární ochrana a integrovaný záchranný systém	Zdravotnictví	Kultura, cirkve a sdělovací prostředky	Státní moc, státní správa, územní samospráva a politické strany	Ochrana životního prostředí	Kapitálové výdaje obce celkem
Budětice	16 807	11 559	3 630	0	0	26 257	0	0	13 404	398	73 862
Bukovník	1 862	25 383	1 806	23 034	0	288	0	1 089	659	2 546	64 260
Čímice	0	2 478	182	5 911	0	742	0	8 422	530	457	18 814
Dlouhá Ves	134 501	6 028	41 651	3 730	1 616	3 675	0	370	871	2 340	207 368
Dobruška	554	356	6 391	2 321	0	0	0	353	61 696	0	73 913
Domoraz	0	1 134	0	0	0	0	0	0	0	0	2 922
Dražovice	5 550	1 843	2 393	932	0	5 866	0	0	11 533	3 619	33 551
Frymburk	886	18 182	7 386	413	0	8 047	0	0	47	9 011	45 151
Hartmanice	14 324	19 047	646	11 257	1 177	5 386	0	3 207	1 032	1 497	59 757
Hlavňovice	800	4 582	970	2 997	43 509	13 858	0	3 397	760	0	71 718
Horská Kvilda	20 927	22 555	9 066	15 731	0	0	0	152	51 617	1 818	121 866
Hrádek	63 514	10 400	309	8 680	21 350	1 335	0	1 950	306	3 614	111 600
Kašperské Hory	54 110	78 080	2 942	29 264	50 384	7 924	180	7 565	2 473	9 225	250 888
Kolinec	13 471	7 239	16 275	9 360	14 520	6 668	0	611	2 496	3 657	80 758
Modrava	409 119	859 798	611	105 722	0	157 420	45 634	0	35 124	108 195	4 193 366
Mokrosuky	41 032	5 399	2 258	36 982	0	1 165	0	3 928	866	275	93 437
Nezamyslice	7 832	11 639	2 706	524	0	4 364	0	0	311	2 235	29 694
Nezdice na Šumavě	5 759	1 401	0	310	0	12 281	0	0	5 024	0	28 378
Petrovice u Sušice	10 181	13 124	502	21 852	0	0	0	736	0	125	54 368
Podmokly	12 195	10 380	14 944	49 349	0	7 290	0	0	3 633	35	100 741
Prášíly	128 568	37 373	40 878	27 592	0	0	0	48	38 467	0	275 562
Rabí	2 551	19 183	6 235	7 216	507	41 482	0	8 042	36 990	6 890	138 059
Rejštejn	7 568	29 384	0	175	0	7 569	0	0	115	0	45 126
Soběšice	2 179	13 641	1 588	138	0	22 314	0	16 809	211	0	66 985
Srní	223 526	110 473	1 279	50 196	184	3 612	0	0	0	324	390 081
Strašín	163 804	12 993	0	13 218	0	26 574	0	0	5 985	6 315	237 771
Sušice	7 876	21 734	23 579	7 499	2 786	1 750	7 561	4 027	632	1 779	85 444
Velhartice	3 152	19 354	1 203	758	1 152	1 764	0	0	451	0	34 020
Žihobce	85 293	17 369	1 225	3 498	381	3 707	0	23 998	733	4 416	147 973
Žichovice	4 267	12 445	947	668	3 520	3 027	8 615	483	4 837	0	38 809
Obce SO ORP Sušice	26 977	24 960	14 264	9 634	7 504	5 633	3 873	3 776	2 864	2 832	118 305
Obce Plzeňského kraje	21 926	16 565	8 237	20 217	7 252	2 234	412	4 270	2 449	2 781	89 455

Zdroj dat: Monitor, MF ČR

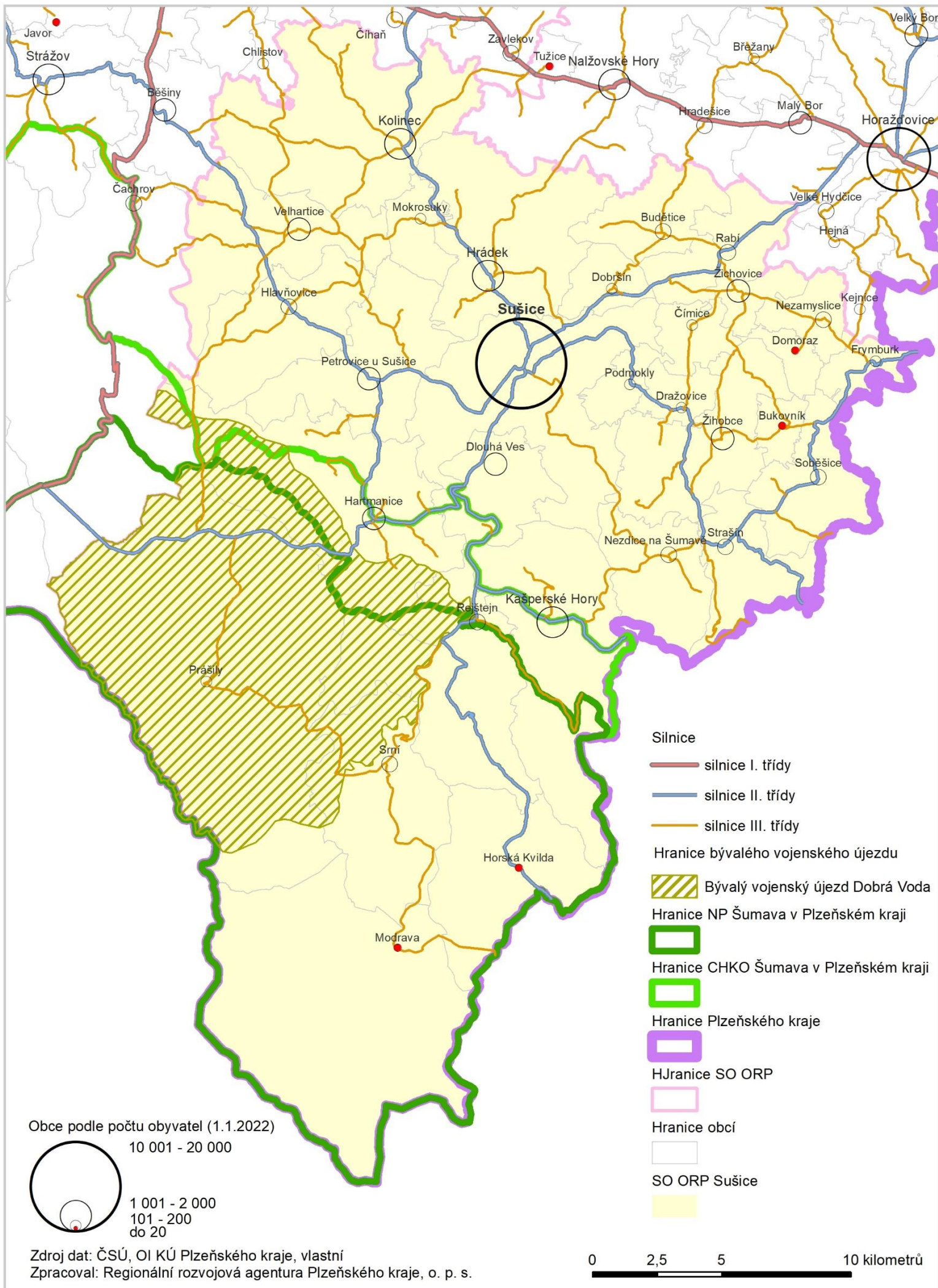
Tabulka P7: Záměry na silniční síti s dopadem na dostupnost ORP Sušice (i ve vztahu k Plzni)

Silnice	Záměr	Stručný popis	Přínos pro ORP Sušice	Připravenost k realizaci	Předpoklad uvedení do provozu
I/27	I/27 Šlovice – Přeštice	Zkapacitnění a přeložka silnice I/27 v délce 6,1 km do trasy západního obchvatu Horní Lukavice	Zlepšení dostupnosti Plzně	V realizaci	2024
I/27	I/27 Klatovy, přeložka, 1. stavba	Přeložka silnice I/27 v délce 7,6 km do trasy východního obchvatu Klatov	Zlepšení dostupnosti Plzně	V realizaci	2024
I/27	I/27 Přeštice, obchvat	Přeložka silnice I/27 v délce 5,3 km do trasy západního obchvatu Přeštic	Zlepšení dostupnosti Plzně	Územní rozhodnutí	2025
I/27	Přeštice – Švihov	Přeložka silnice I/27 v délce 8,5 km do trasy SZ obchvatu Lužan, Borov a Červeného Poříčí	Zlepšení dostupnosti Plzně	Studie	Neurčitý
I/27	Švihov – Klatovy	Přeložka silnice I/27 v délce 9,5 km do trasy západního obchvatu Švihova, Kokšína, Dehtína a východního obchvatu Štěpánovic	Zlepšení dostupnosti Plzně	Studie	Neurčitý
I/22	Horažďovice, obchvat	Přeložka silnice I/22 v délce 4,9 km do trasy severního obchvatu Horažďovic	Zlepšení dostupnosti Strakonice	Záměr projektu	2029
II/187	Čihaň - Kolinec	Přeložka a modernizace silnice II/187 v délce 3,7 km	Zlepšení dostupnosti Plzně a Klatov	V realizaci	2022
II/187	Tedražice – Kašovice, obchvat Tedražic a Hrádku	Přeložka, modernizace a obchvaty silnice II/187	Zlepšení dostupnosti Plzně a Klatov	ZÚR PK	Neurčitý
II/169	Sušice, přeložka s mostem přes Otavu	severní obchvat oblasti u nádraží s následným převedením přes řeku na jih do trasy silnice II/171	Zlepšení dostupnosti Strakonice	ZÚR PK	Neurčitý
II/145	II/145 Radešov – Kašperské Hory, rozšíření a stoupací pruh	Rekonstrukce, rozšíření silnice	Zlepšení dostupnosti Kašperských Hor	ZÚR PK	Neurčitý
II/169	Bojanovice, úprava trasy	napřímění trasy před Bojanovicemi	Zlepšení dostupnosti Strakonice	ZÚR PK	Neurčitý
II/169	Rabí, úprava průtahu	Dosažení normových parametrů	Zlepšení dostupnosti Strakonice	ZÚR PK	Neurčitý
II/169	Rejštejn, přeložka	Přeložka podél řeky	Zlepšení dostupnosti Kašperských Hor	ZÚR PK	Neurčitý
II/169	Radešov - Rejštejn, rekonstrukce	Dosažení normových parametrů	Zlepšení dostupnosti Kašperských Hor	Studie	Neurčitý
II/145 II/190	Hartmanice, přeložka	Západní obchvat Hartmanic	Zlepšení dostupnosti Železné Rudy	ÚP Hartmanice	Neurčitý

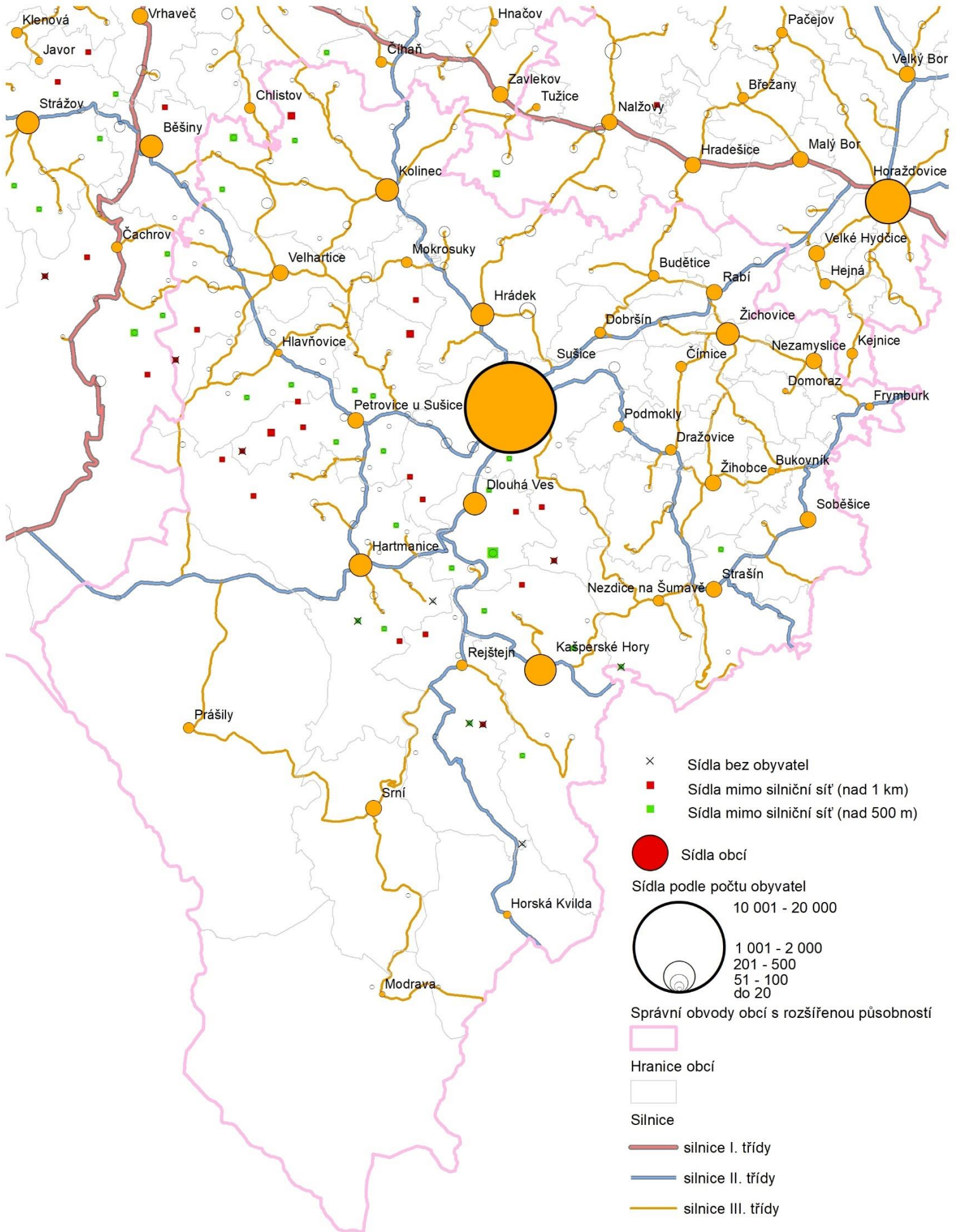
Tabulka P8: Významné stavby na silnicích II. třídy realizované v období 2013 – 2022 s dopadem na dostupnost ORP Sušice

Silnice	Záměr	Stručný popis	Přínos pro ORP Sušice	Uvedení do provozu
II/145	Dlouhá Ves – Radešov	rekonstrukce silnic II/169 a II/145 v úseku Dlouhá Ves – Radešov v délce 6,5 km	Zlepšení dostupnosti Kašperských Hor	2015, 2020
II/145	Radešov – Kašperské Hory	Rekonstrukce silnice v délce 3,2 km	Zlepšení dostupnosti Kašperských Hor	2014
II/187	Průtah Hrádek u Sušice	Rekonstrukce průtahu obcí v délce 1 km	Zlepšení dostupnosti Plzně a Klatov	2014
II/187	Průtah Kolinec	Rekonstrukce průtahu městyse v délce 1,3 km	Zlepšení dostupnosti Plzně a Klatov	2021
II/169	Horažďovice – Rabí – Sušice	Rekonstrukce dvou úseků silnice v délce 12,6 km	Zlepšení dostupnosti Horažďovic a Strakonice	2015, 2021
II/190	Gerlova Huť – Hartmanice	Rekonstrukce silnice v délce 14,8 km	Zlepšení dostupnosti Železné Rudy, Prášíl a Hartmanic	2014

Mapa 1: Poloha SO ORP Sušice



Mapa 2: Struktura osídlení SO ORP Sušice



- × Sídla bez obyvatel
 - Sídla mimo silniční síť (nad 1 km)
 - Sídla mimo silniční síť (nad 500 m)
 - Sídla obcí
- Sídla podle počtu obyvatel
- 10 001 - 20 000
 - 1 001 - 2 000
 - 201 - 500
 - 51 - 100
 - do 20
- Správní obvody obcí s rozšířenou působností
-
- Hranice obcí
-
- Silnice
- silnice I. třídy
 - silnice II. třídy
 - silnice III. třídy

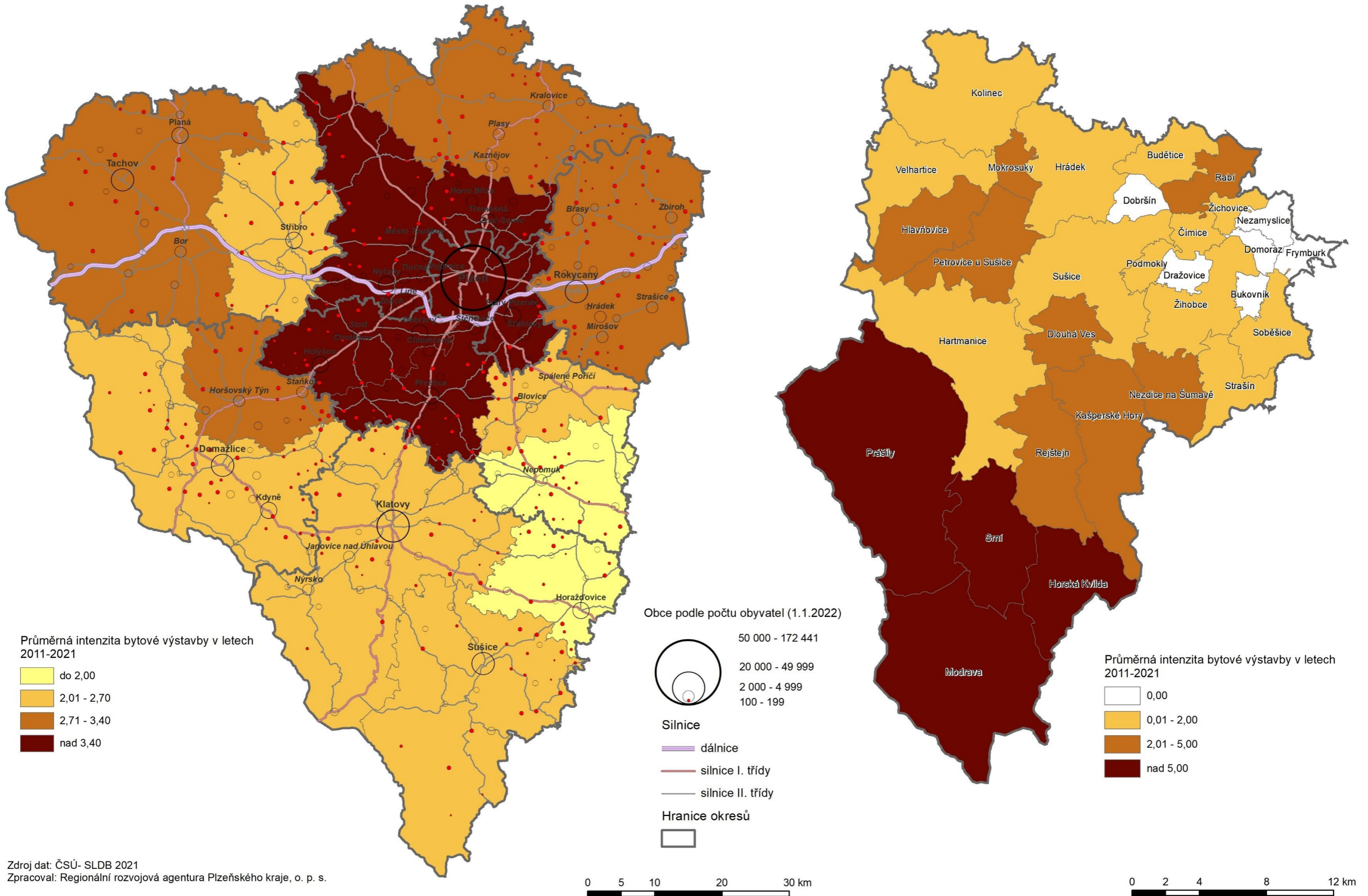
Zdroj dat: ČSÚ
Zpracoval: Regionální rozvojová agentura Plzeňského kraje, o. p. s.

0 2,5 5 10 km

Mapa 3: Intenzita bytové výstavby v letech 2011-2021 (průměr)

počet dokončených bytů na 1 000 obyvatel

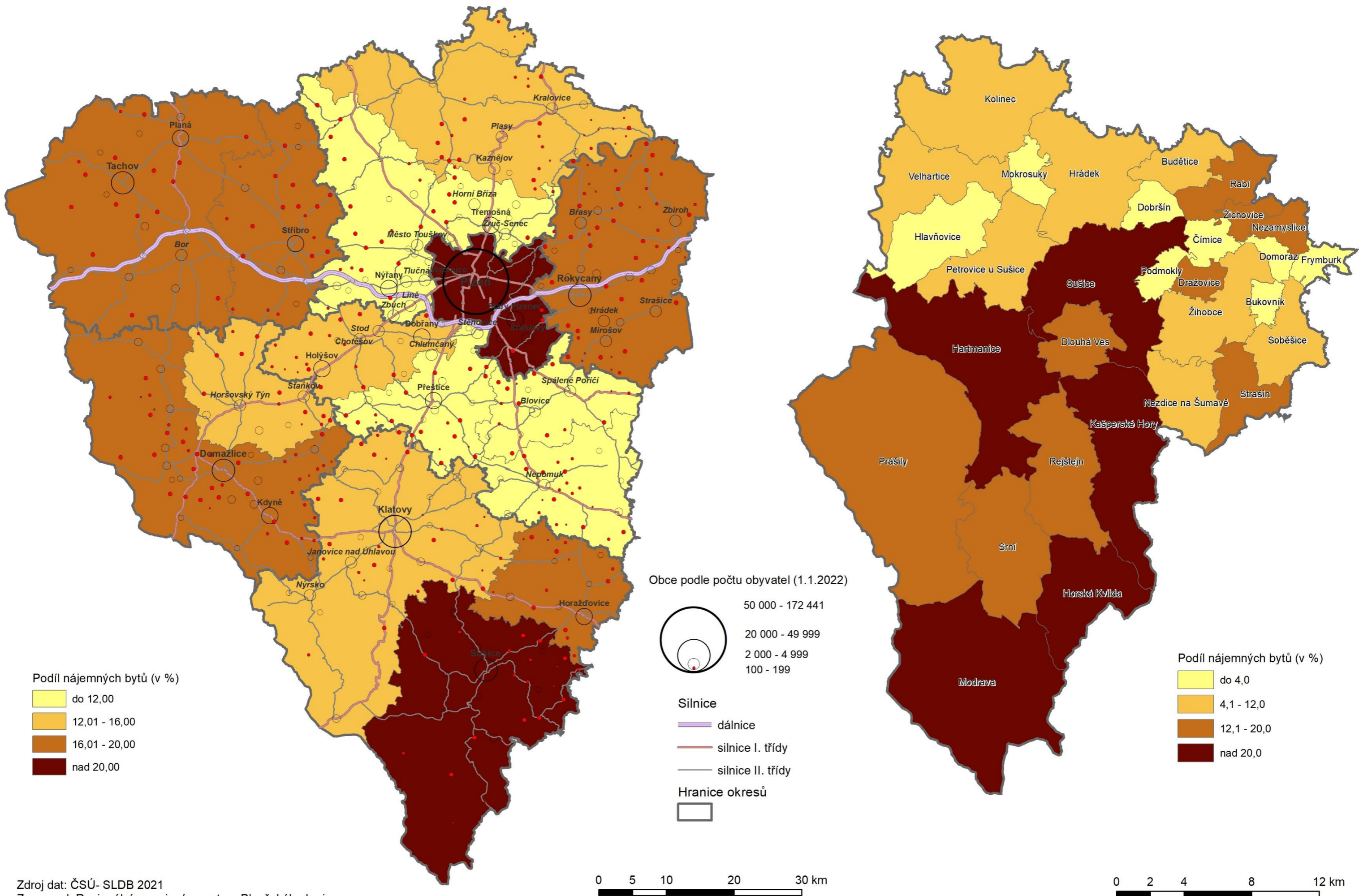
Průměr Plzeňského kraje = 3,2



Mapa 4: Podíl nájemných bytů v roce 2021

počet nájemných/pronajatých bytů na 100 obydlených bytů

Průměr Plzeňského kraje = 18,5



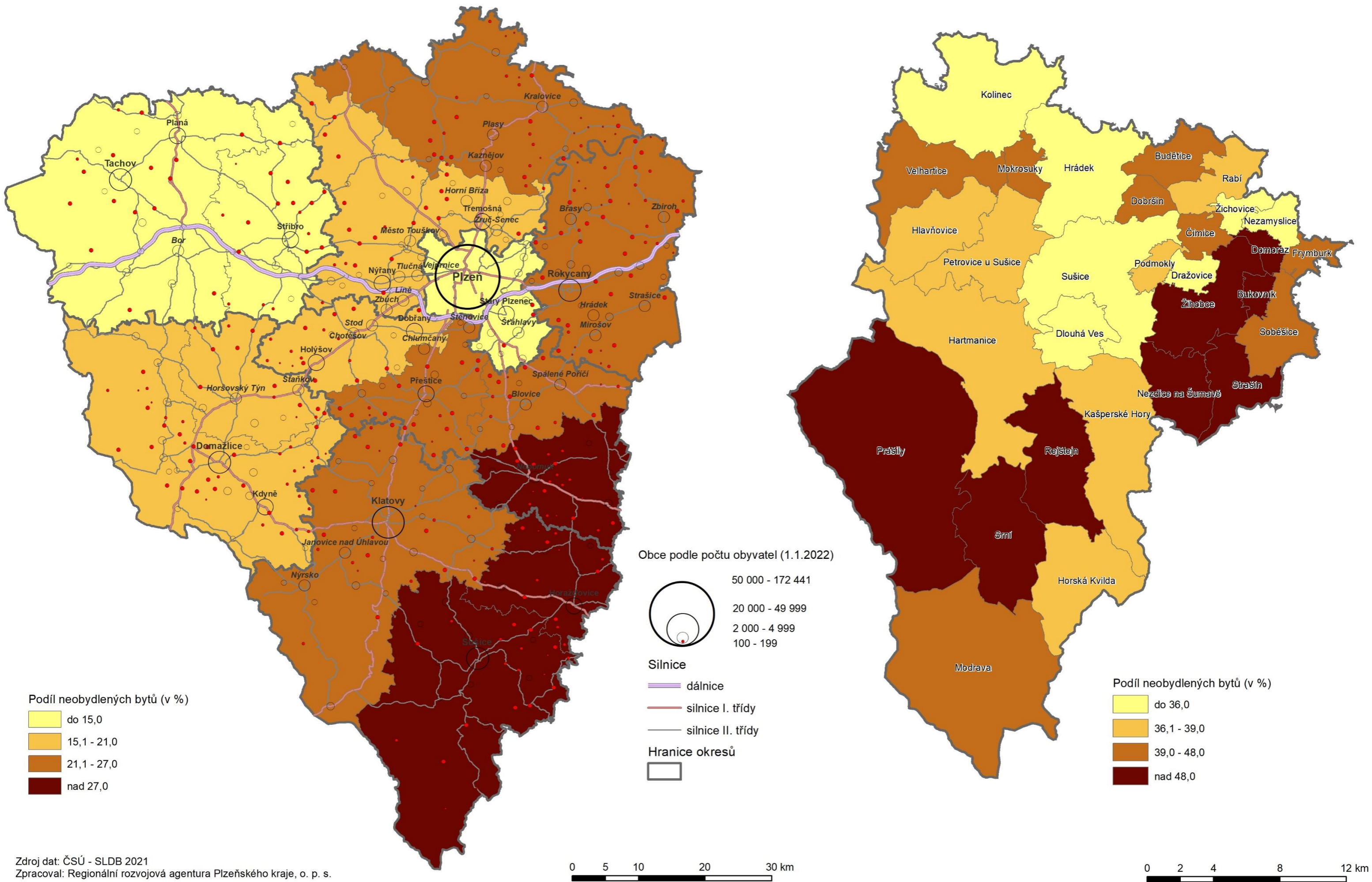
Zdroj dat: ČSÚ- SLDB 2021

Zpracoval: Regionální rozvojová agentura Plzeňského kraje, o. p. s.

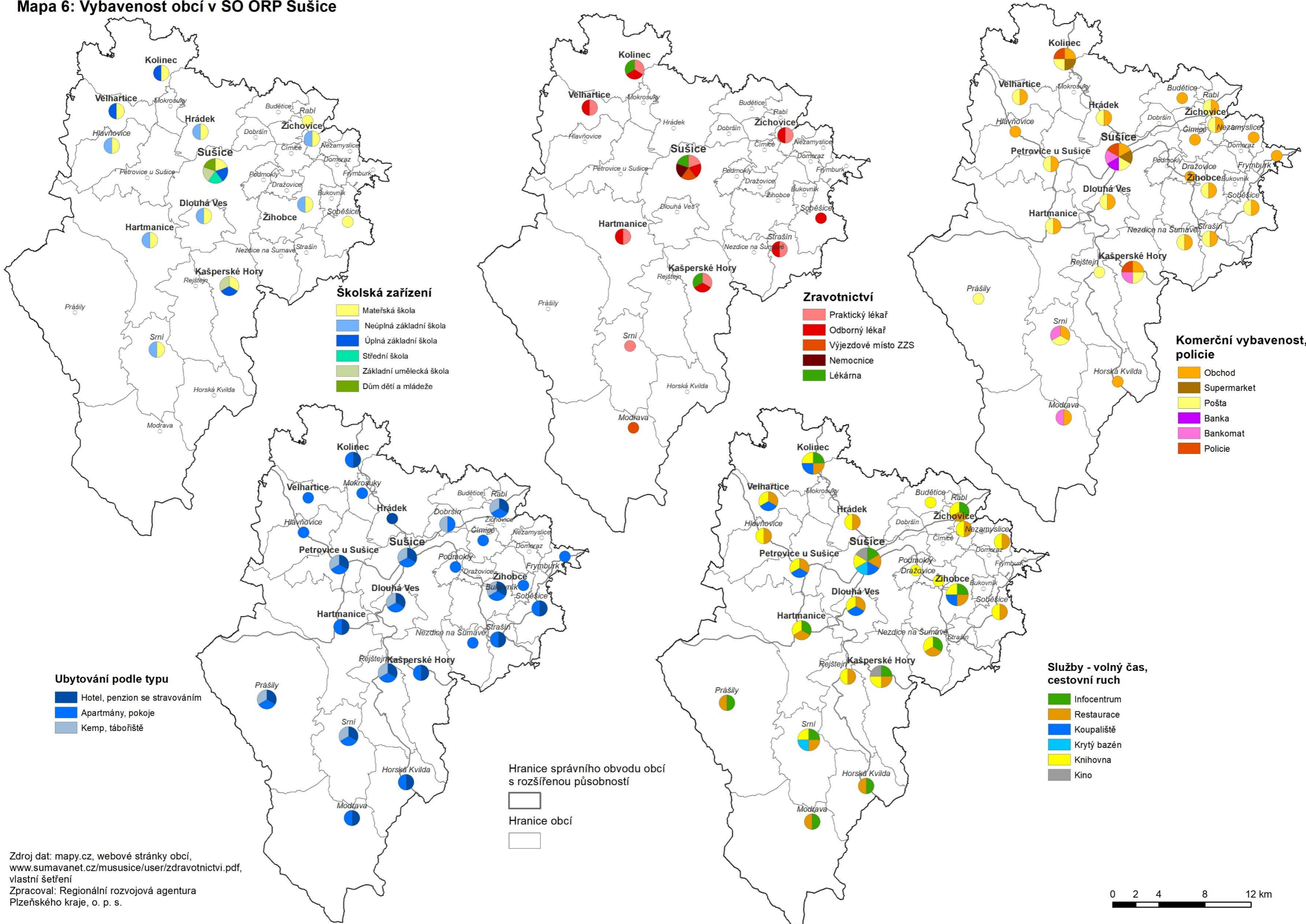
Mapa 5: Podíl neobydlených bytů v roce 2021

počet neobydlených bytů na 100 bytů

Průměr Plzeňského kraje = 18,3



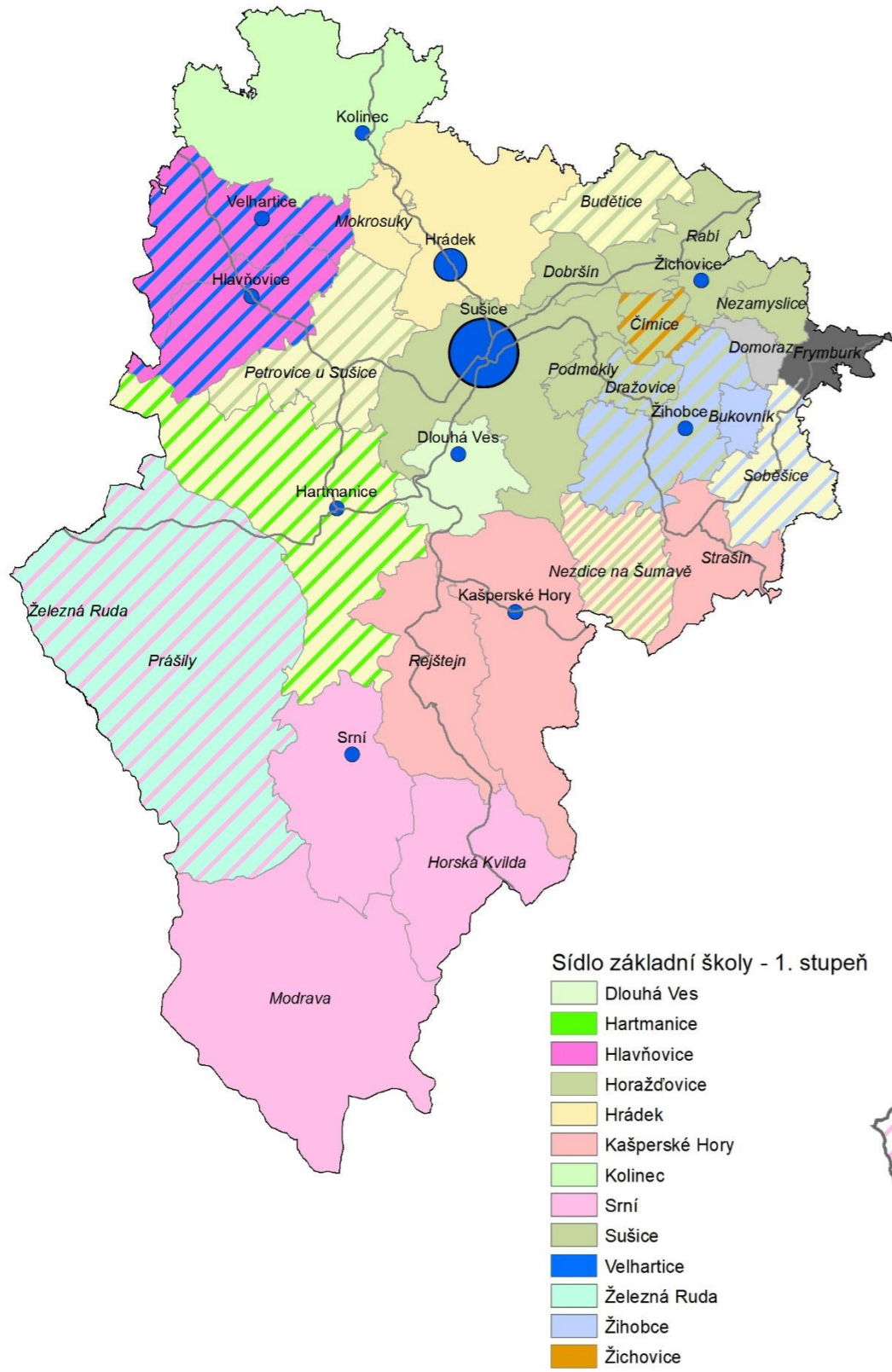
Mapa 6: Vybavenost obcí v SO ORP Sušice



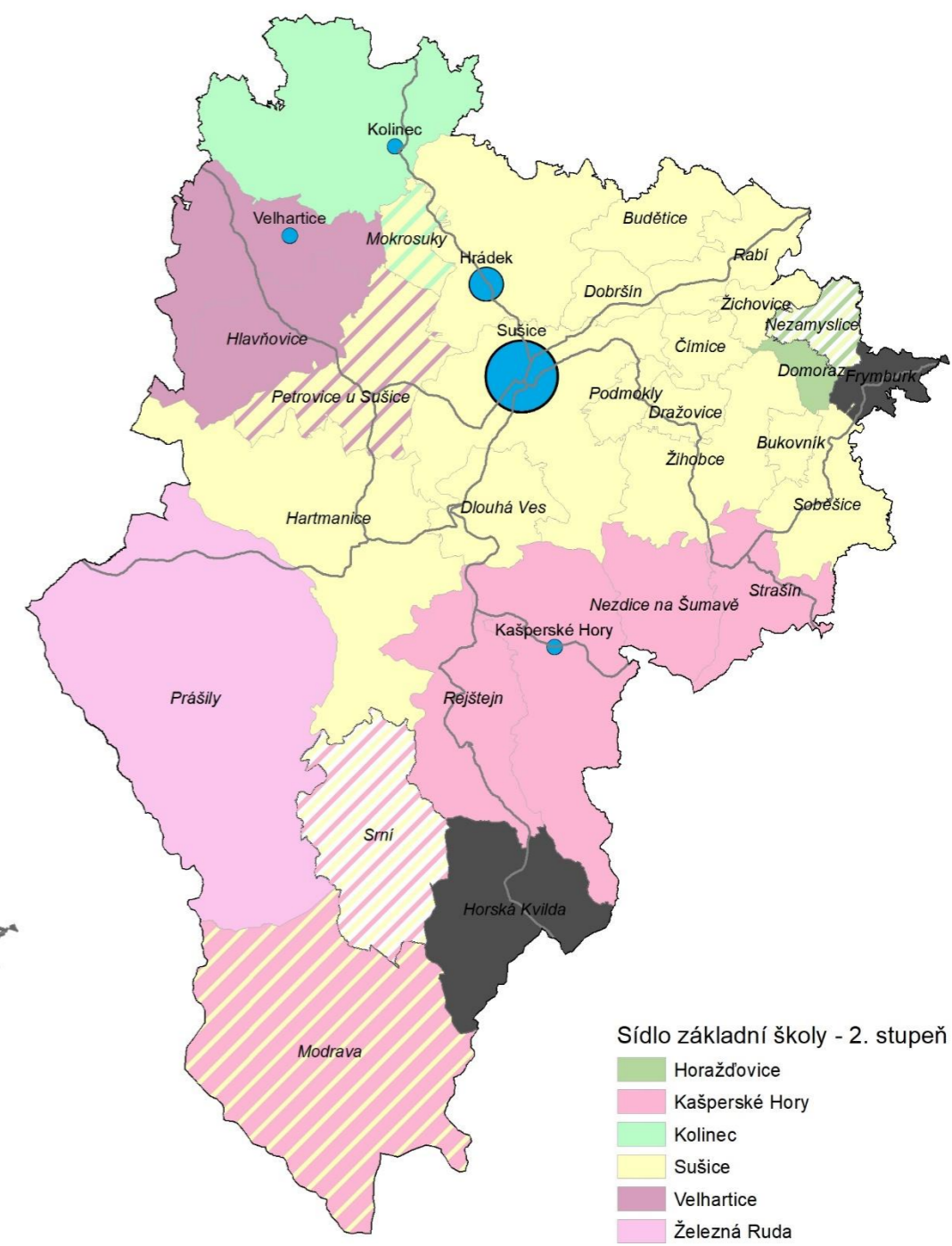
Zdroj dat: mapy.cz, webové stránky obcí, www.sumavanet.cz/mususice/user/zdravotnictvi.pdf, vlastní šetření
 Zpracoval: Regionální rozvojová agentura Plzeňského kraje, o. p. s.

Mapa 7: Spád škol v SO ORP Sušice (průměr v letech 2015-2020)

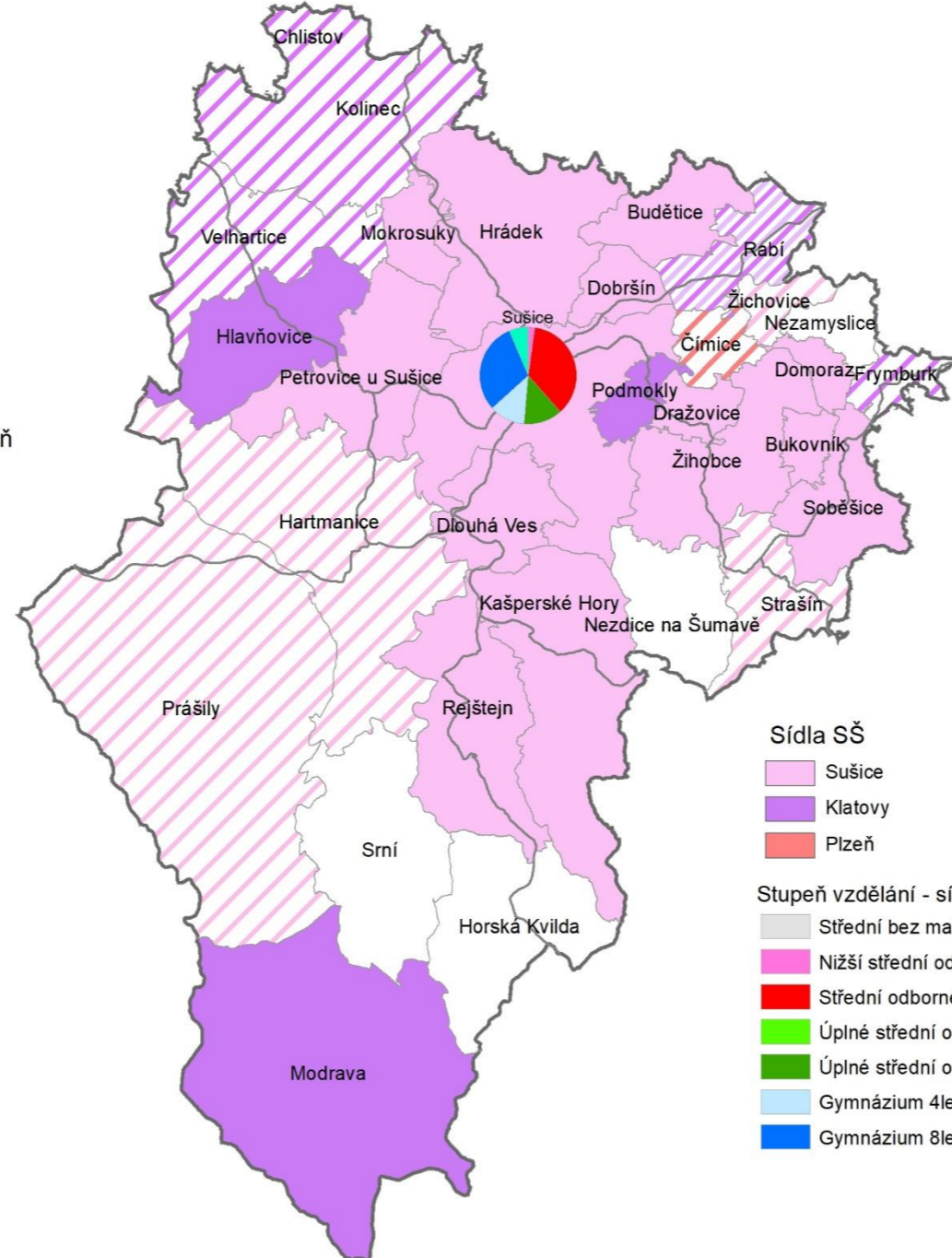
1. stupeň ZŠ



2. stupeň ZŠ

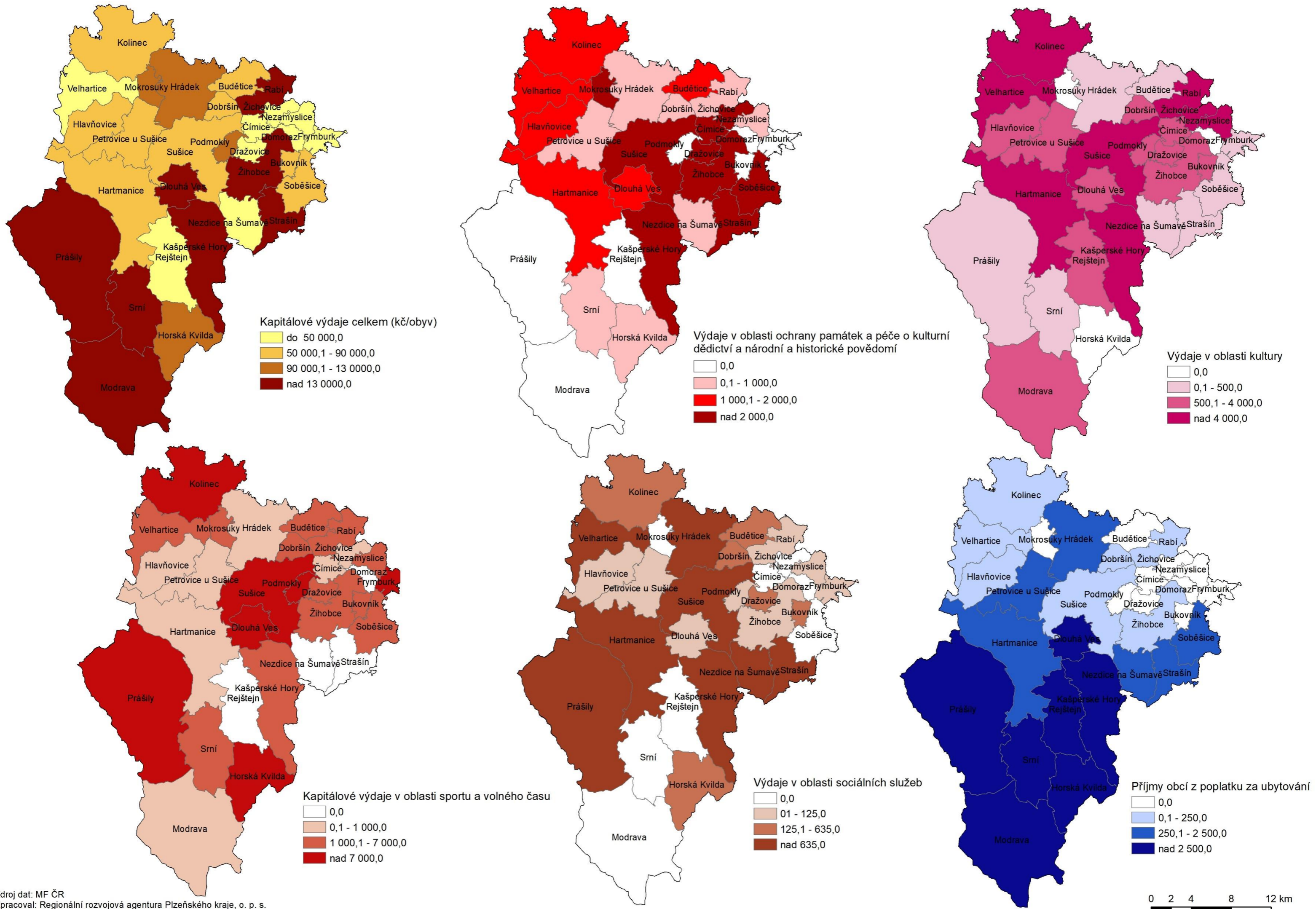


Střední školy



0 2 4 8 12 km

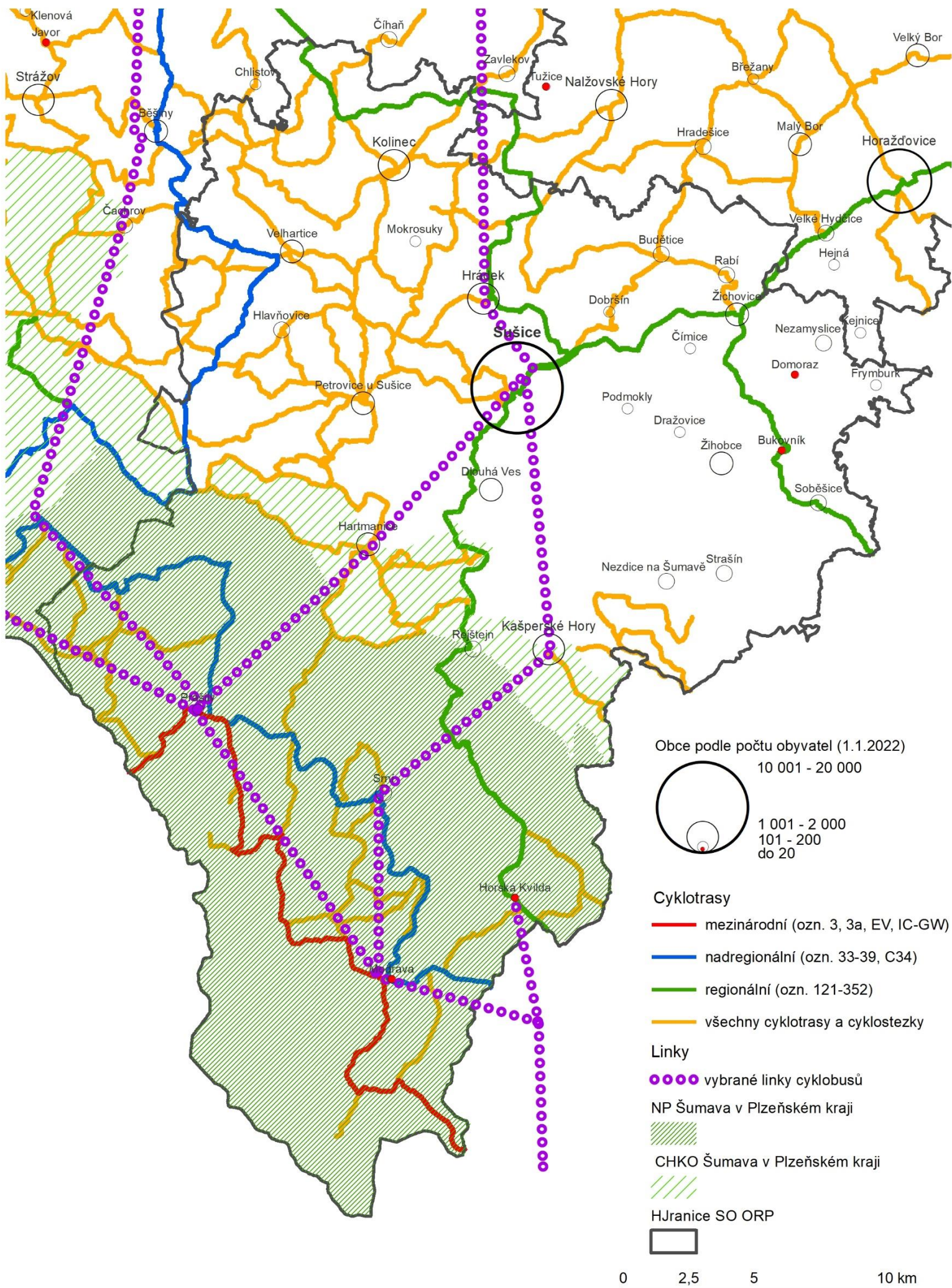
Mapa 8: Příjmy a výdaje obcí v SO ORP Sušice za období 2011-2021 (v Kč na obyv.)



Zdroj dat: MF ČR
 Zpracoval: Regionální rozvojová agentura Plzeňského kraje, o. p. s.



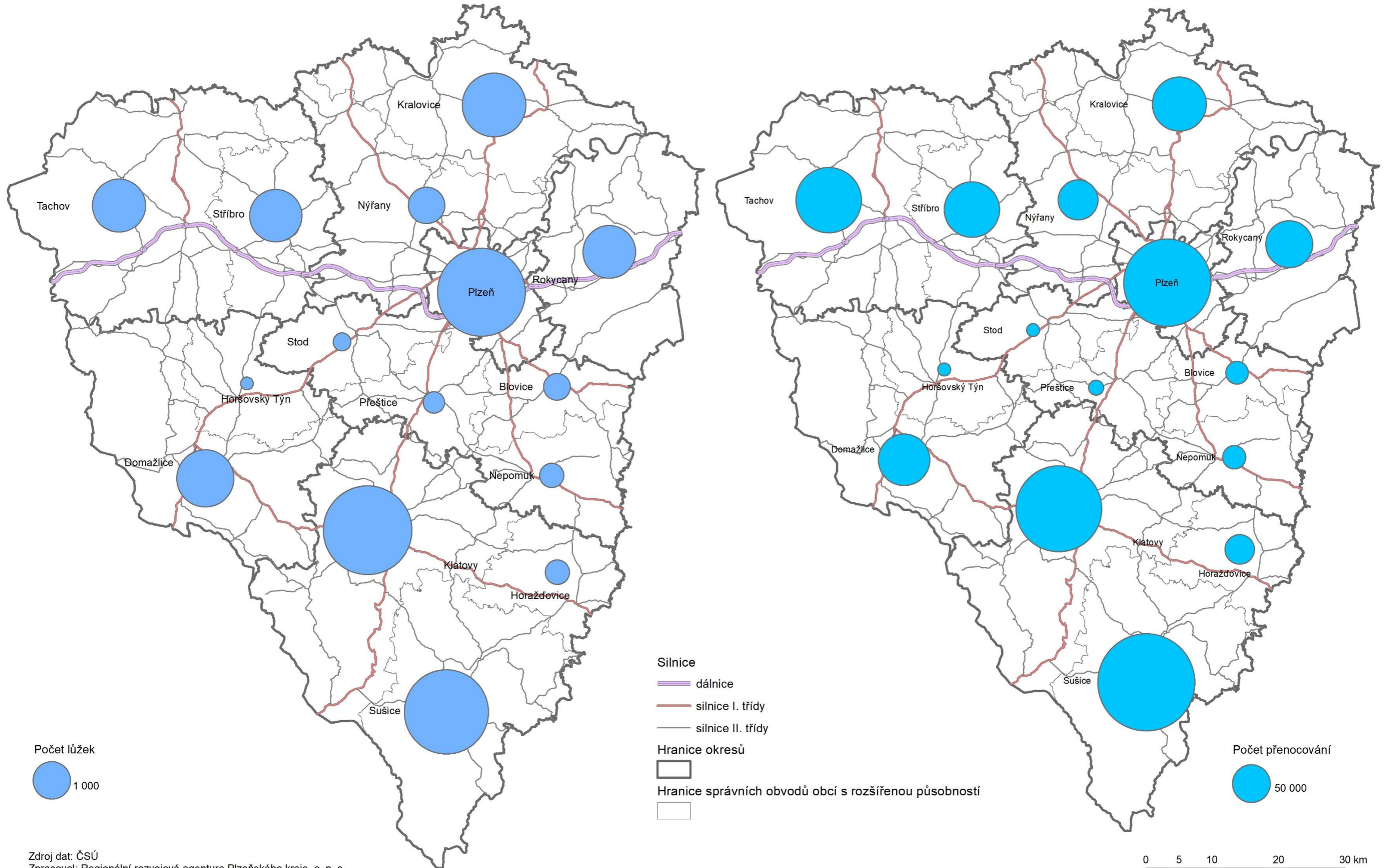
Mapa 9: Cykloturistika v SO ORP Sušice



Mapa 10: Hromadná ubytovací zařízení v roce 2021

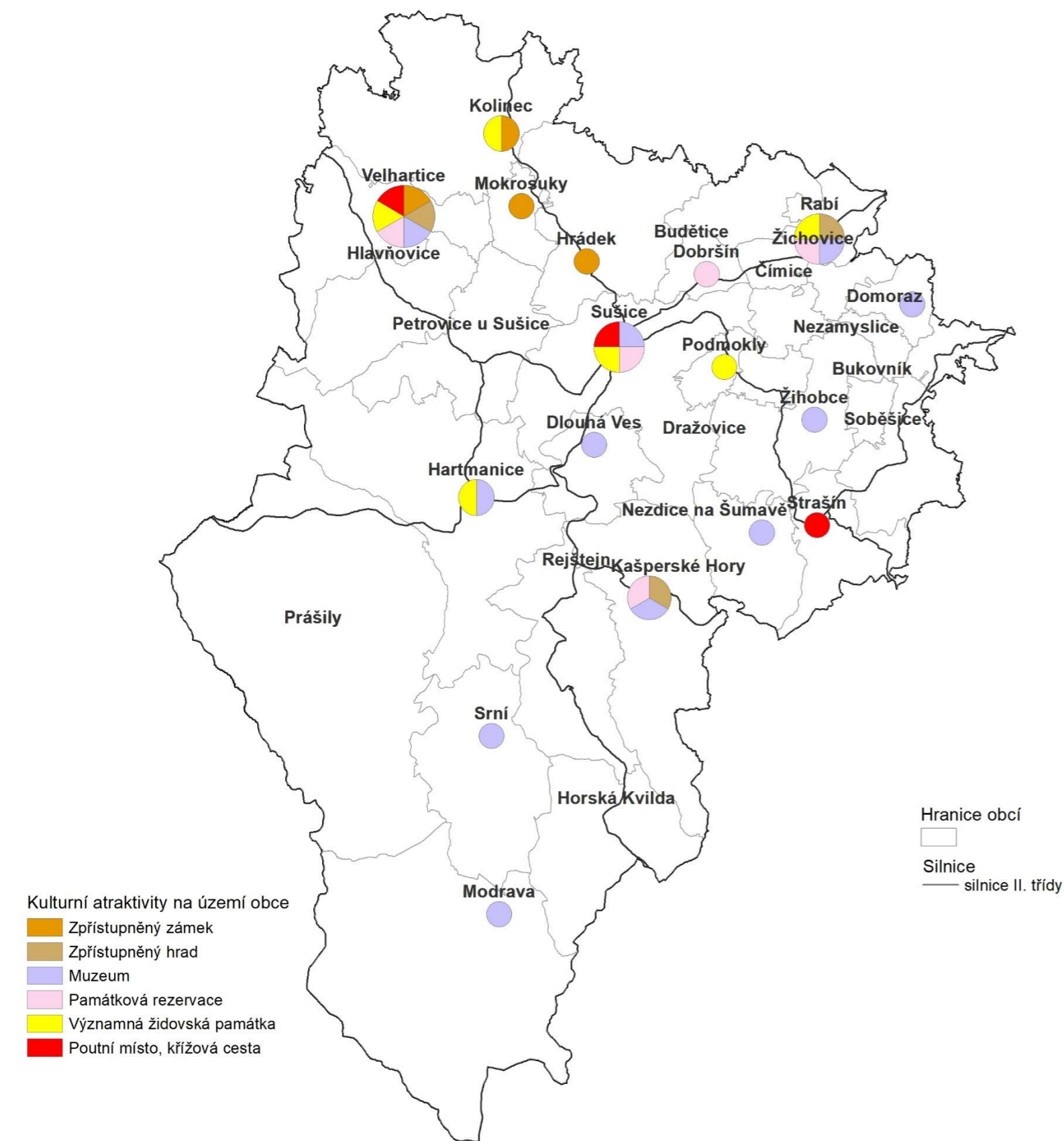
Počet lůžek v hromadných ubytovacích zařízeních v roce 2021

Počet přenocování v hromadných ubytovacích zařízeních v roce 2021

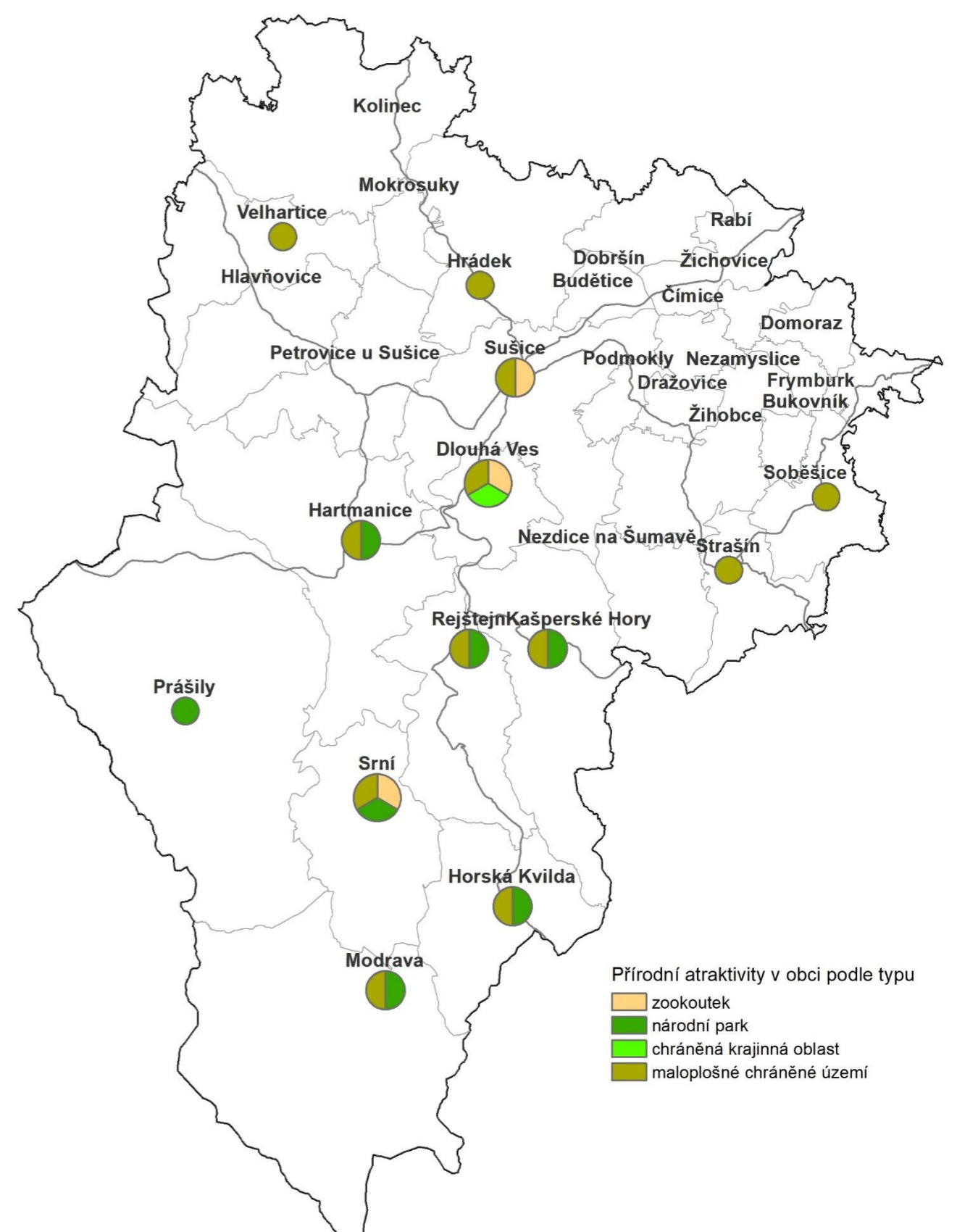


Mapa 11: Atraktivity cestovního ruchu v obcích SO ORP Sušice

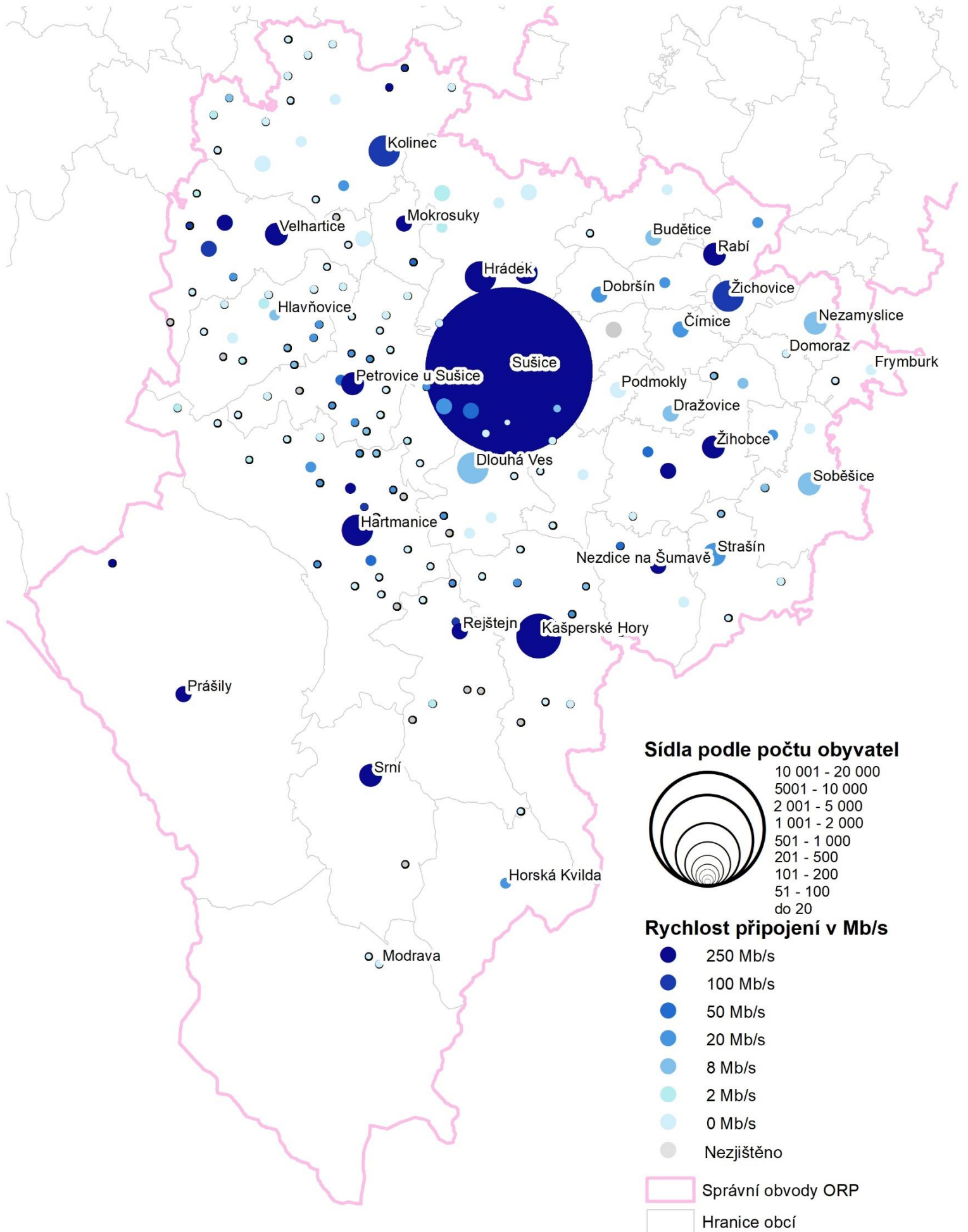
Kulturní atraktivity



Přírodní atraktivity



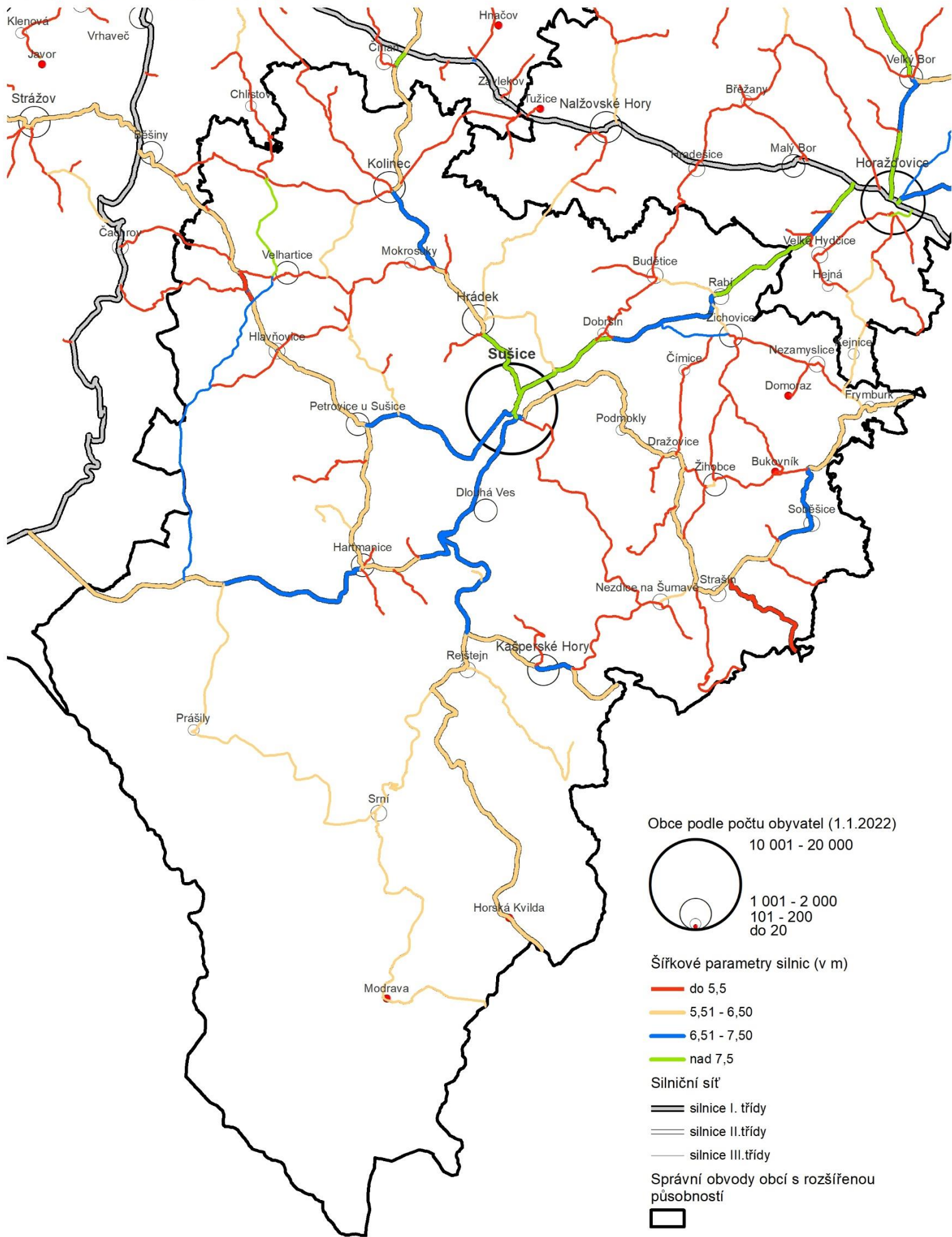
Mapa 12: Připojení k vysokorychlostnímu internetu v sídlech SO ORP Sušice



Zdroj dat: ČSÚ, CETIN
 Zpracoval: Regionální rozvojová agentura Plzeňského kraje, o. p. s.

0 2,5 5 10 km

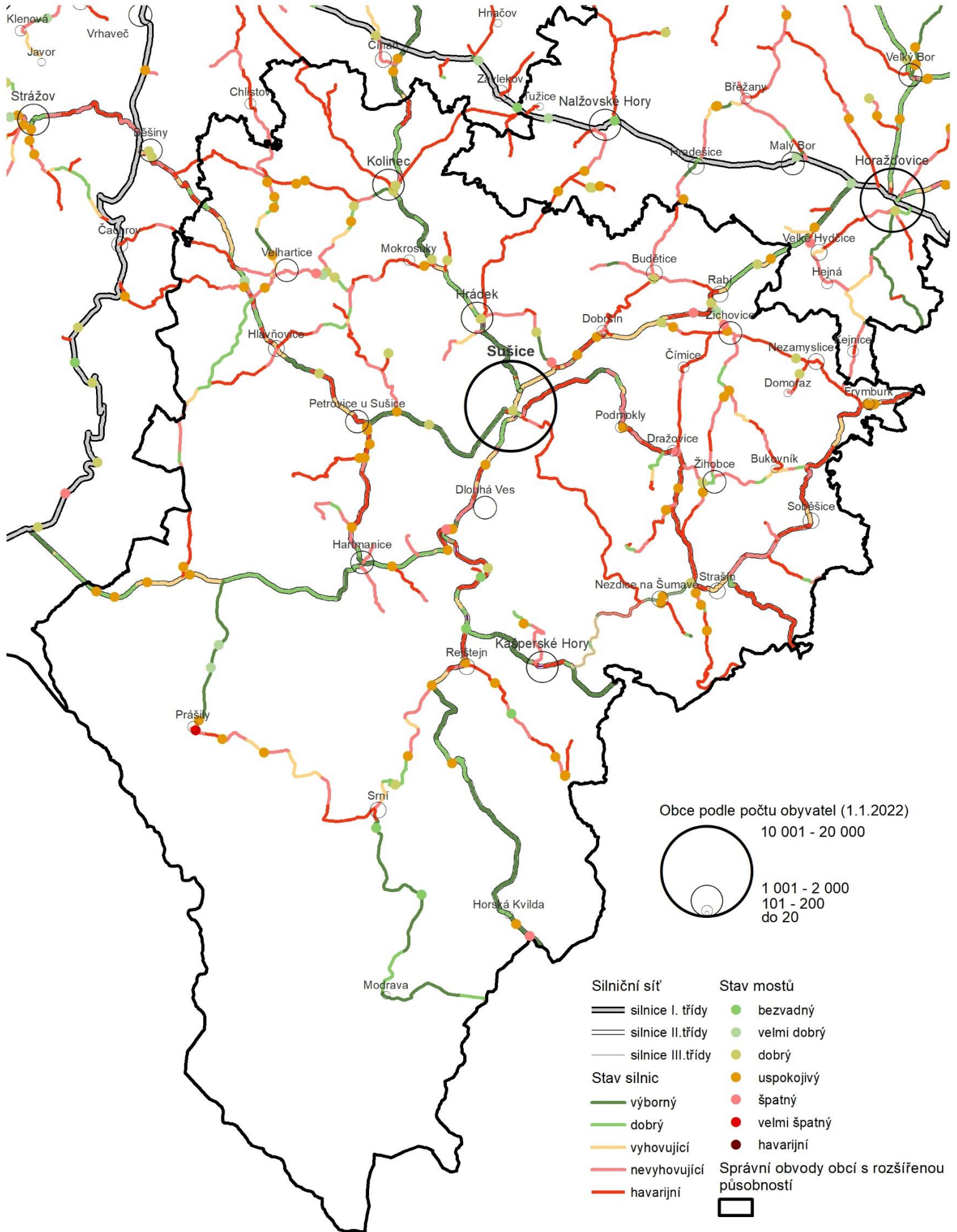
Mapa 13: Šířkové parametry silnic



Zdroj dat: SÚS Plzeňského kraje
 Zpracoval: Regionální rozvojová agentura Plzeňského kraje, o. p. s.

0 2,5 5 10 km

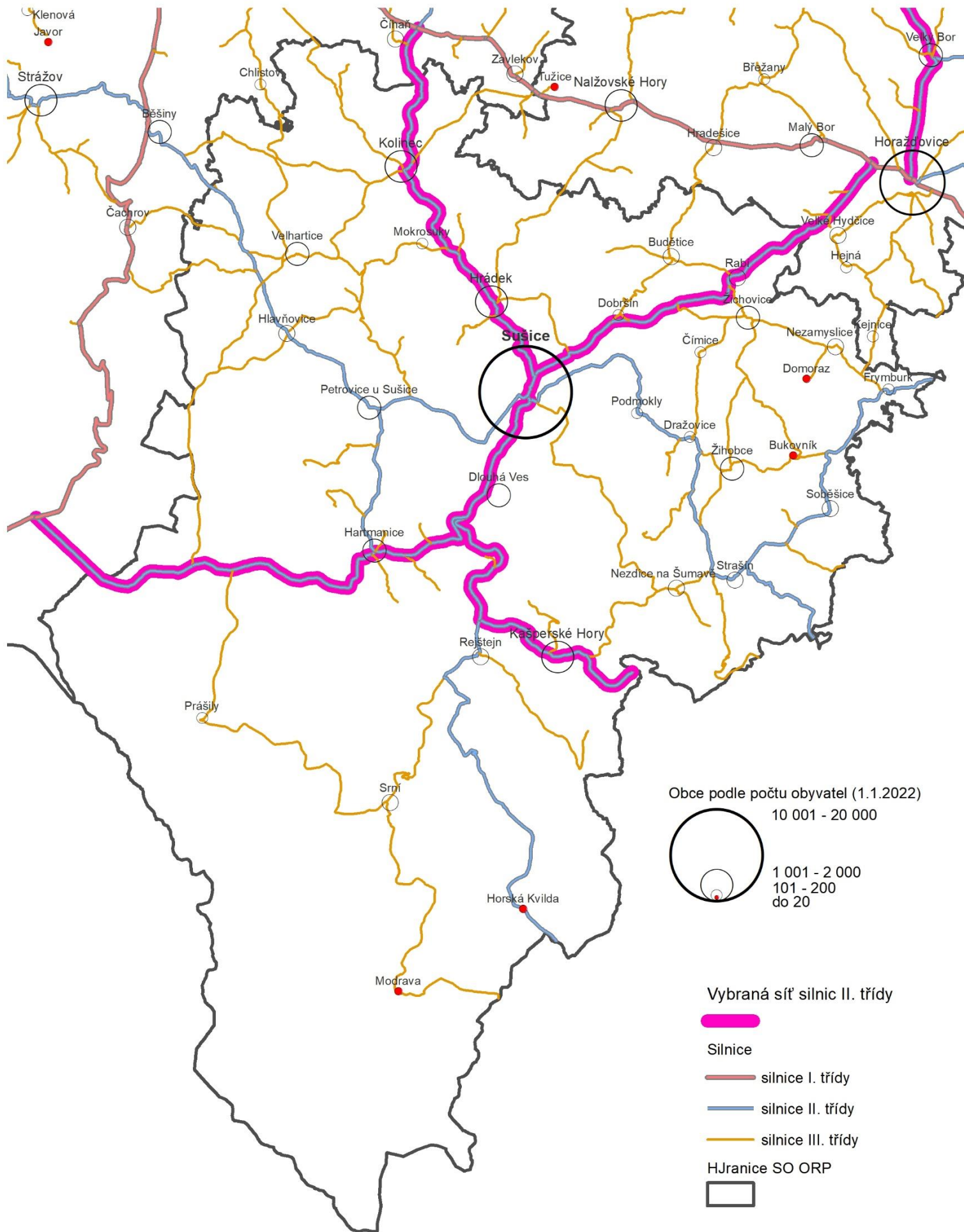
Mapa 14: Stavební stav silnic a mostů



Zdroj dat: SÚS Plzeňského kraje
Zpracoval: Regionální rozvojová agentura Plzeňského kraje, o. p. s.

0 2,5 5 10 km

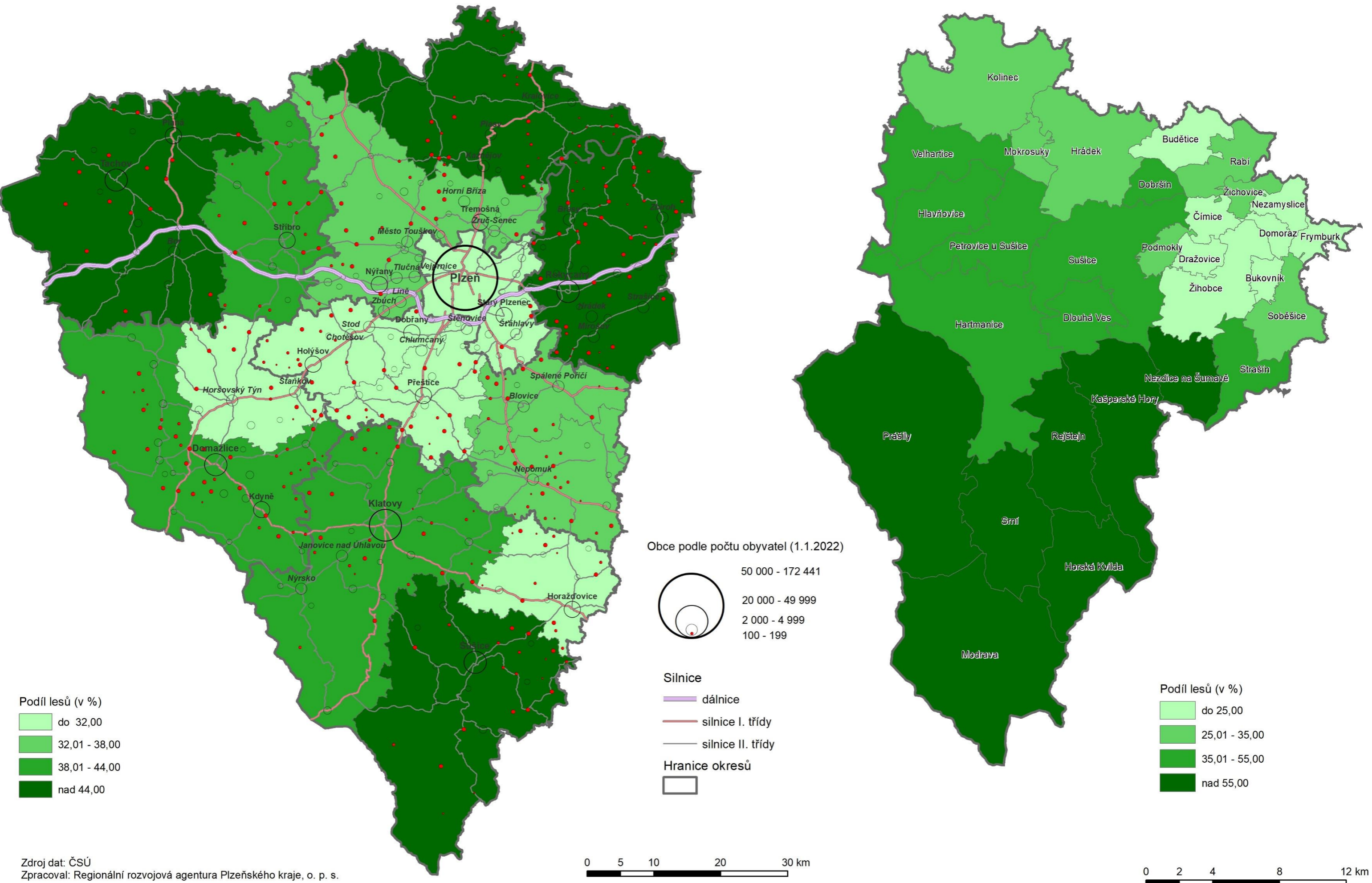
Mapa 15: Vybraná silniční síť Plzeňského kraje



Mapa 16: Podíl lesů v roce 2021

Podíl ploch lesních pozemků na celkovou ploše daného území

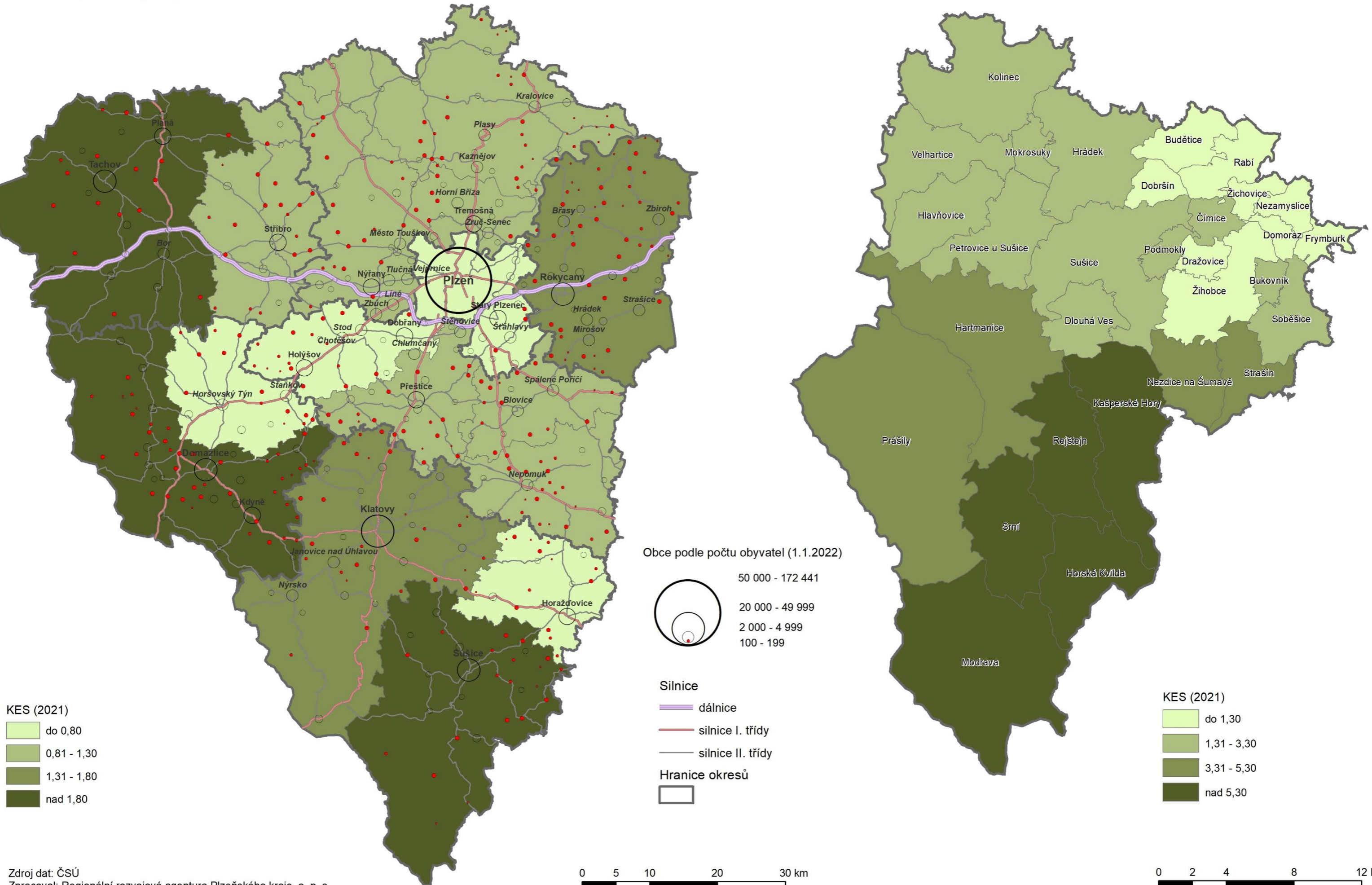
Průměr Plzeňského kraje = 36,8



Mapa 17: Koeficient ekologické stability v roce 2021

Podíl ploch tzv. stabilních (lesy, trvalé travní porosty, sady, zahrady, vinice, chmelnice a vodní plochy) a nestabilních (orná půda, zastavěné plochy a ostatní plochy) krajinných prvků v daném území.

Průměr Plzeňského kraje = 1,42



Mapa 18: Podíl domů napojených na kanalizaci v roce 2021

počet domů napojených na kanalizaci na 100 domů

Průměr Plzeňského kraje = 45,8

